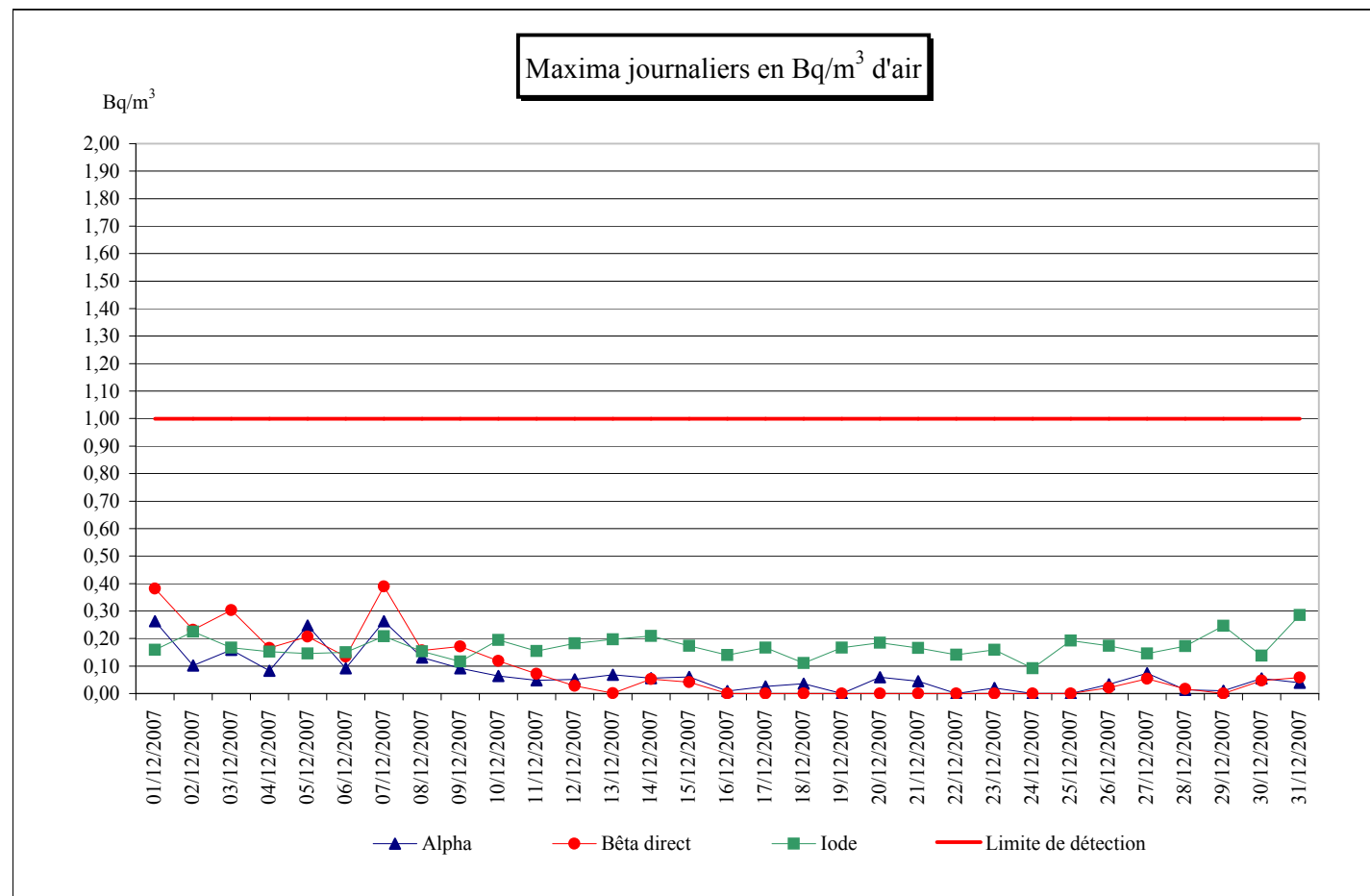


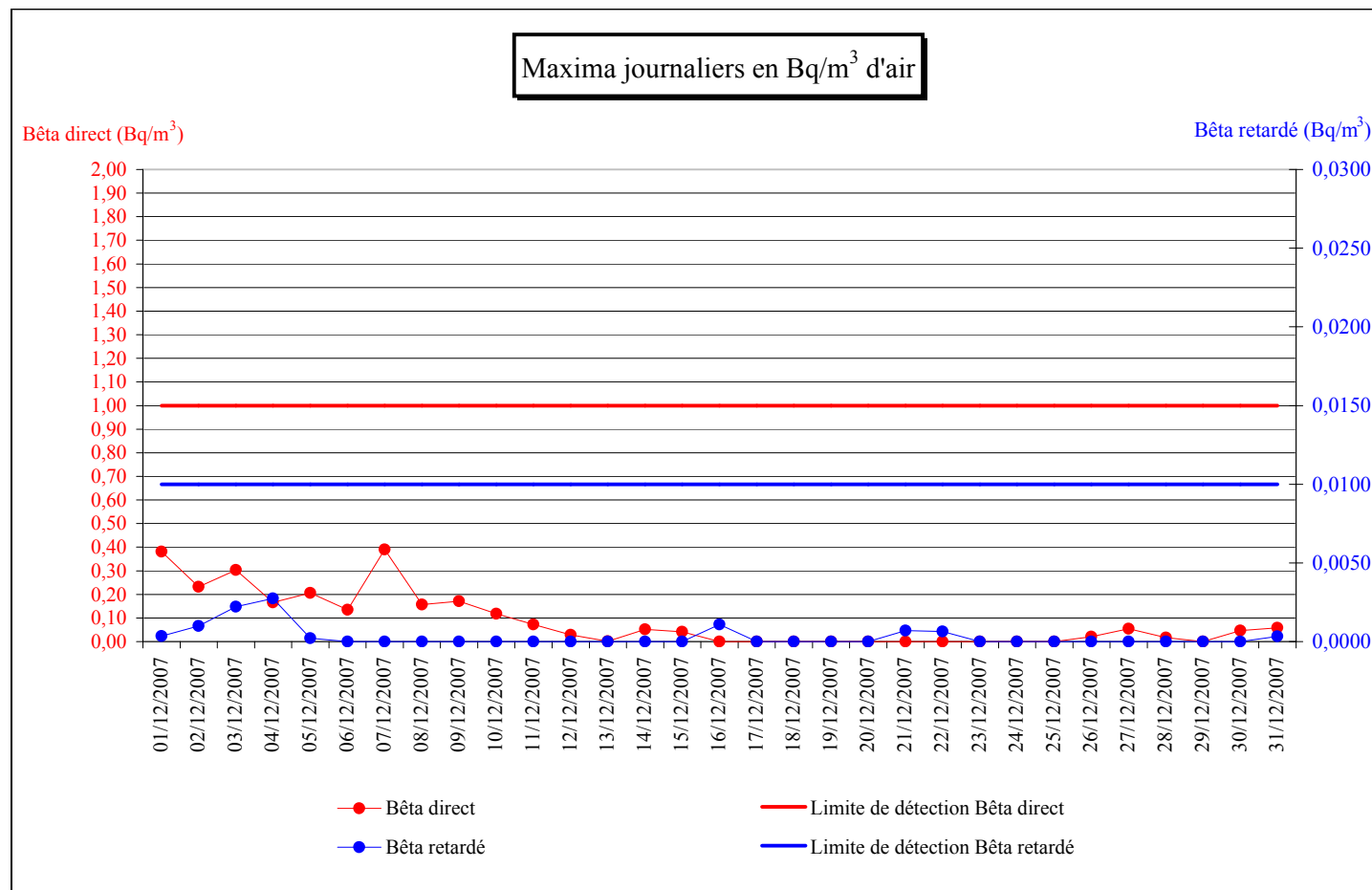
Radioactivité artificielle

Jour	Alpha	Bêta direct	Iode
01/12/2007	0,26	0,38	0,16
02/12/2007	0,10	0,23	0,23
03/12/2007	0,16	0,30	0,17
04/12/2007	0,08	0,17	0,15
05/12/2007	0,25	0,21	0,15
06/12/2007	0,09	0,13	0,15
07/12/2007	0,26	0,39	0,21
08/12/2007	0,13	0,16	0,15
09/12/2007	0,09	0,17	0,12
10/12/2007	0,06	0,12	0,20
11/12/2007	0,05	0,07	0,15
12/12/2007	0,05	0,03	0,18
13/12/2007	0,07	0,00	0,20
14/12/2007	0,06	0,05	0,21
15/12/2007	0,06	0,04	0,17
16/12/2007	0,01	0,00	0,14
17/12/2007	0,03	0,00	0,17
18/12/2007	0,04	0,00	0,11
19/12/2007	0,00	0,00	0,17
20/12/2007	0,06	0,00	0,18
21/12/2007	0,04	0,00	0,17
22/12/2007	0,00	0,00	0,14
23/12/2007	0,02	0,00	0,16
24/12/2007	0,00	0,00	0,09
25/12/2007	0,00	0,00	0,19
26/12/2007	0,03	0,02	0,17
27/12/2007	0,07	0,05	0,15
28/12/2007	0,01	0,02	0,17
29/12/2007	0,01	0,00	0,25
30/12/2007	0,05	0,05	0,14
31/12/2007	0,04	0,06	0,29



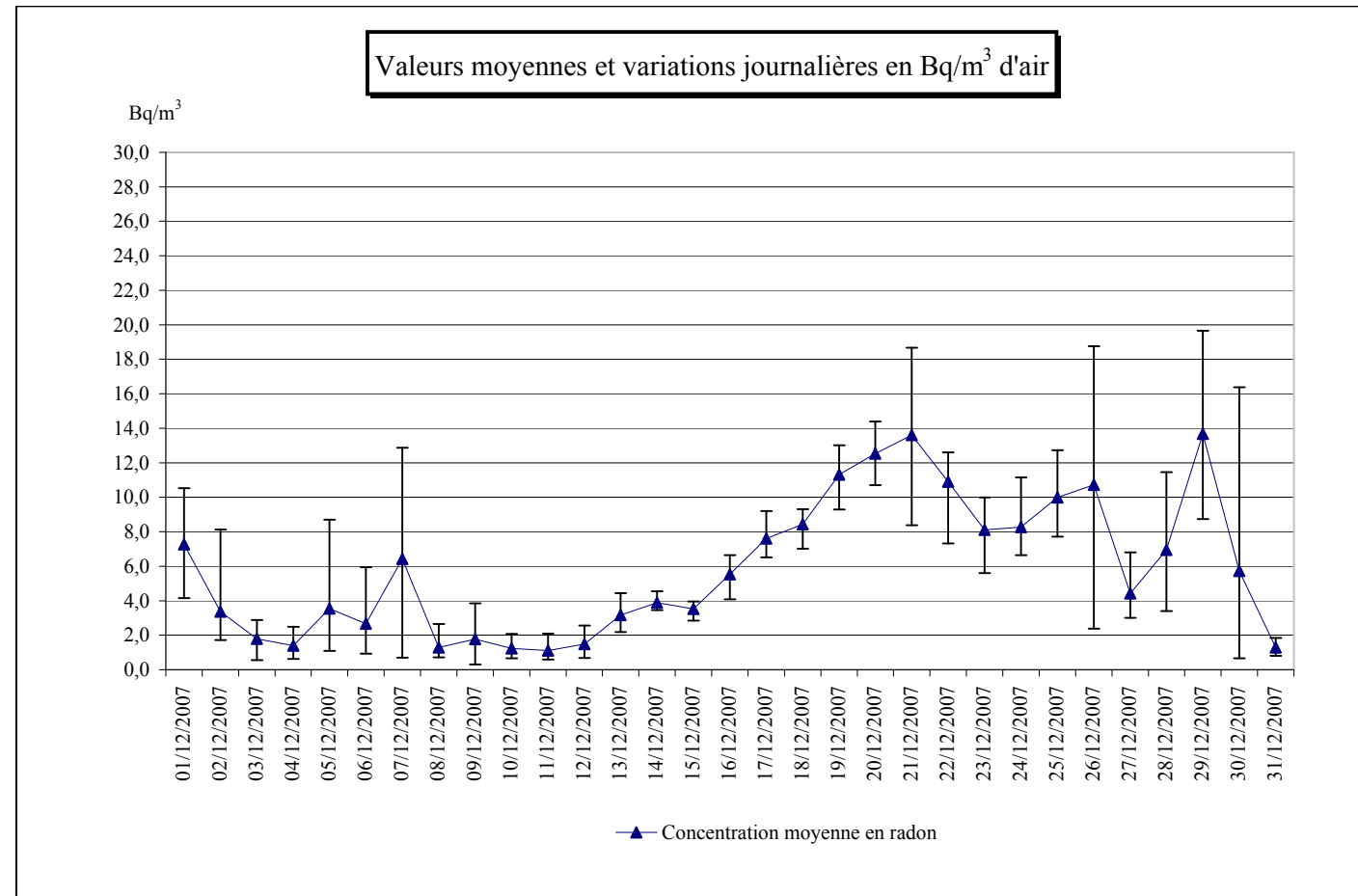
Bêta direct - Bêta retardé

Jour	Bêta direct	Bêta retardé
01/12/2007	0,38	0,0003
02/12/2007	0,23	0,0010
03/12/2007	0,30	0,0022
04/12/2007	0,17	0,0027
05/12/2007	0,21	0,0002
06/12/2007	0,13	0,0000
07/12/2007	0,39	0,0000
08/12/2007	0,16	0,0000
09/12/2007	0,17	0,0000
10/12/2007	0,12	0,0000
11/12/2007	0,07	0,0000
12/12/2007	0,03	0,0000
13/12/2007	0,00	0,0000
14/12/2007	0,05	0,0000
15/12/2007	0,04	0,0000
16/12/2007	0,00	0,0011
17/12/2007	0,00	0,0000
18/12/2007	0,00	0,0000
19/12/2007	0,00	0,0000
20/12/2007	0,00	0,0000
21/12/2007	0,00	0,0007
22/12/2007	0,00	0,0006
23/12/2007	0,00	0,0000
24/12/2007	0,00	0,0000
25/12/2007	0,00	0,0000
26/12/2007	0,02	0,0000
27/12/2007	0,05	0,0000
28/12/2007	0,02	0,0000
29/12/2007	0,00	0,0000
30/12/2007	0,05	0,0000
31/12/2007	0,06	0,0003



Radioactivité naturelle (mesure du radon)

Jour	Minimum	Radon Moyenne	Maximum
01/12/2007	4,2	7,3	10,5
02/12/2007	1,7	3,4	8,1
03/12/2007	0,6	1,8	2,9
04/12/2007	0,6	1,4	2,5
05/12/2007	1,1	3,5	8,7
06/12/2007	0,9	2,7	5,9
07/12/2007	0,7	6,4	12,9
08/12/2007	0,7	1,3	2,7
09/12/2007	0,3	1,8	3,8
10/12/2007	0,7	1,2	2,1
11/12/2007	0,6	1,1	2,1
12/12/2007	0,7	1,5	2,6
13/12/2007	2,2	3,2	4,4
14/12/2007	3,5	3,9	4,5
15/12/2007	2,8	3,5	4,0
16/12/2007	4,1	5,5	6,6
17/12/2007	6,5	7,6	9,2
18/12/2007	7,0	8,4	9,3
19/12/2007	9,3	11,3	13,0
20/12/2007	10,7	12,5	14,4
21/12/2007	8,4	13,6	18,7
22/12/2007	7,3	10,9	12,6
23/12/2007	5,6	8,1	10,0
24/12/2007	6,6	8,3	11,2
25/12/2007	7,7	10,0	12,7
26/12/2007	2,4	10,7	18,8
27/12/2007	3,0	4,4	6,8
28/12/2007	3,4	7,0	11,5
29/12/2007	8,7	13,7	19,7
30/12/2007	0,7	5,7	16,4
31/12/2007	0,80	1,29	1,85



Note : chaque point de mesure est encadré par les extrema journaliers.