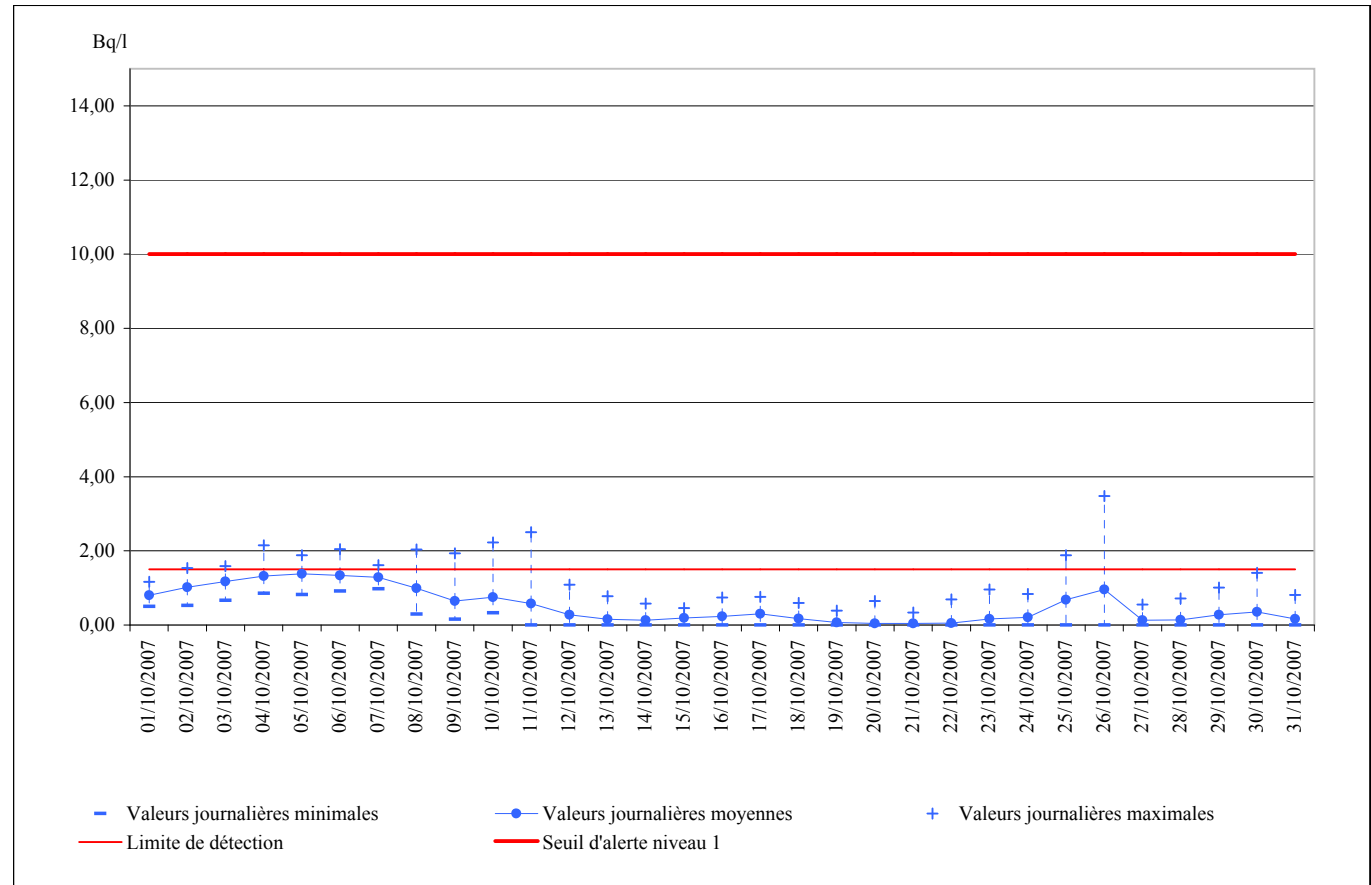


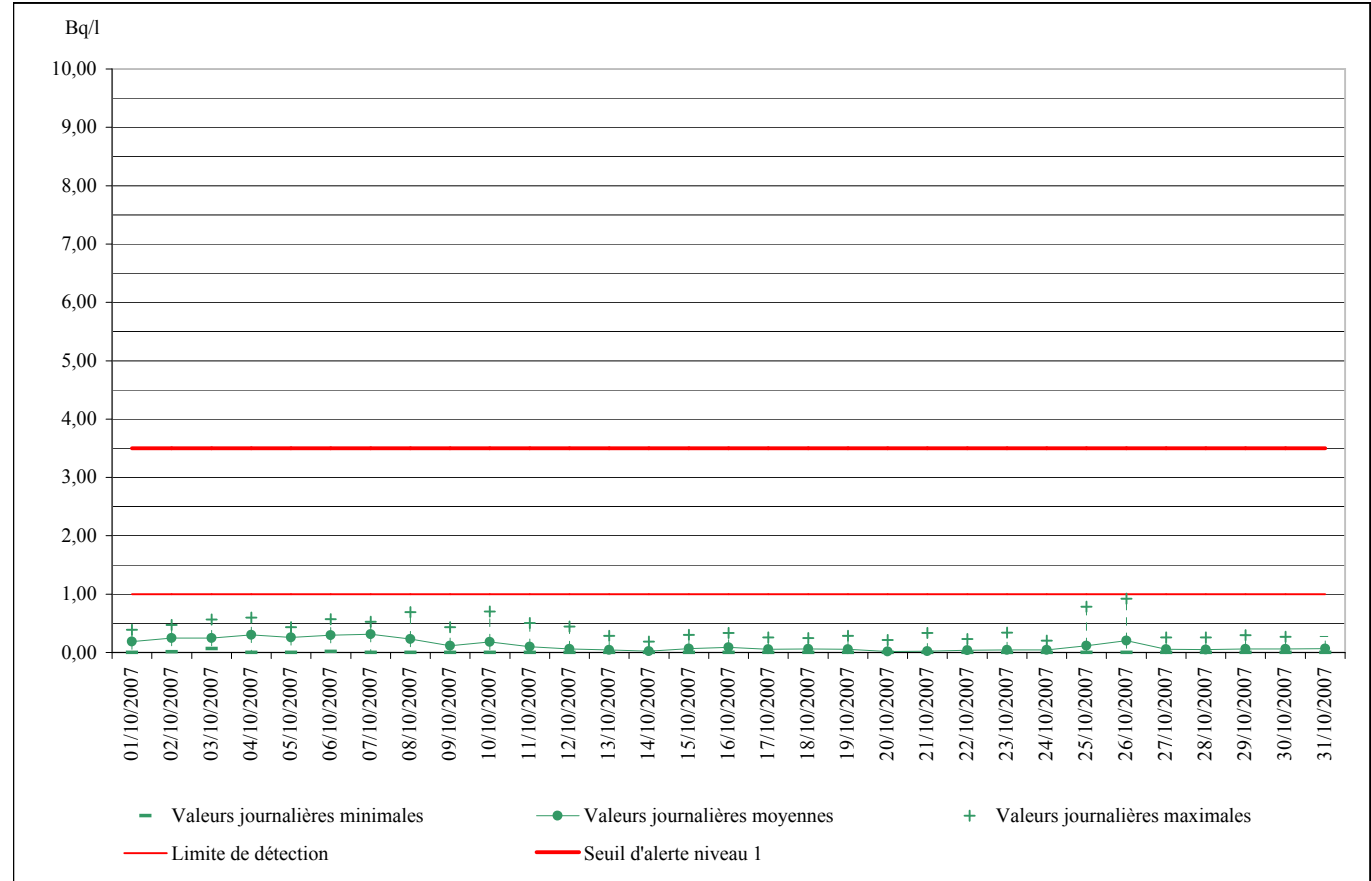
Voie "rayonnement Gamma Total"

Jour	Minimum	Moyenne	Maximum
01/10/2007	0,50	0,80	1,17
02/10/2007	0,52	1,02	1,54
03/10/2007	0,67	1,18	1,59
04/10/2007	0,86	1,32	2,15
05/10/2007	0,82	1,38	1,88
06/10/2007	0,92	1,34	2,05
07/10/2007	0,97	1,28	1,61
08/10/2007	0,29	0,99	2,04
09/10/2007	0,16	0,64	1,94
10/10/2007	0,33	0,75	2,23
11/10/2007	0,00	0,58	2,50
12/10/2007	0,00	0,28	1,09
13/10/2007	0,00	0,16	0,78
14/10/2007	0,00	0,13	0,58
15/10/2007	0,00	0,19	0,46
16/10/2007	0,00	0,23	0,74
17/10/2007	0,00	0,30	0,76
18/10/2007	0,00	0,17	0,60
19/10/2007	0,00	0,07	0,39
20/10/2007	0,00	0,04	0,65
21/10/2007	0,00	0,04	0,33
22/10/2007	0,00	0,05	0,69
23/10/2007	0,00	0,17	0,96
24/10/2007	0,00	0,21	0,84
25/10/2007	0,00	0,68	1,88
26/10/2007	0,00	0,96	3,48
27/10/2007	0,00	0,13	0,55
28/10/2007	0,00	0,14	0,71
29/10/2007	0,00	0,28	1,01
30/10/2007	0,00	0,35	1,41
31/10/2007	0,00	0,17	0,81



Voie "Iode 131"

Jour	Minimum	Moyenne	Maximum
01/10/2007	0,00	0,19	0,39
02/10/2007	0,01	0,24	0,47
03/10/2007	0,06	0,25	0,56
04/10/2007	0,00	0,30	0,60
05/10/2007	0,00	0,26	0,43
06/10/2007	0,02	0,29	0,57
07/10/2007	0,00	0,31	0,53
08/10/2007	0,00	0,23	0,69
09/10/2007	0,00	0,11	0,43
10/10/2007	0,00	0,18	0,70
11/10/2007	0,00	0,10	0,51
12/10/2007	0,00	0,06	0,44
13/10/2007	0,00	0,04	0,29
14/10/2007	0,00	0,02	0,18
15/10/2007	0,00	0,07	0,30
16/10/2007	0,00	0,09	0,33
17/10/2007	0,00	0,06	0,26
18/10/2007	0,00	0,06	0,25
19/10/2007	0,00	0,05	0,29
20/10/2007	0,00	0,02	0,21
21/10/2007	0,00	0,02	0,33
22/10/2007	0,00	0,04	0,23
23/10/2007	0,00	0,05	0,34
24/10/2007	0,00	0,04	0,20
25/10/2007	0,00	0,11	0,78
26/10/2007	0,00	0,20	0,92
27/10/2007	0,00	0,05	0,26
28/10/2007	0,00	0,05	0,26
29/10/2007	0,00	0,06	0,29
30/10/2007	0,00	0,06	0,27
31/10/2007	0,00	0,06	0,28



Activités mesurées sur les voies "Iode 131" et "rayonnement Gamma Total" entre le 25/10/2007 15h00 et le 26/10/2007 14h00.

Maximum mensuel (voie "rayonnement gamma total") : 3,5 Bq/l. Observé le 26/10/2007 à 03h00.

Jour	Gamma T	Iode 131
25/10/2007 15:00	0,25	0,00
25/10/2007 16:00	1,02	0,00
25/10/2007 17:00	1,80	0,78
25/10/2007 18:00	1,05	0,25
25/10/2007 19:00	1,07	0,00
25/10/2007 20:00	1,68	0,19
25/10/2007 21:00	1,38	0,06
25/10/2007 22:00	1,88	0,56
25/10/2007 23:00	1,47	0,30
26/10/2007 00:00	1,57	0,36
26/10/2007 01:00	2,29	0,41
26/10/2007 02:00	3,06	0,66
26/10/2007 03:00	3,48	0,74
26/10/2007 04:00	3,21	0,92
26/10/2007 05:00	2,18	0,36
26/10/2007 06:00	1,47	0,31
26/10/2007 07:00	1,43	0,24
26/10/2007 08:00	0,99	0,10
26/10/2007 09:00	0,48	0,06
26/10/2007 10:00	0,11	0,00
26/10/2007 11:00	1,99	0,43
26/10/2007 12:00	0,60	0,17
26/10/2007 13:00	0,51	0,00
26/10/2007 14:00	0,41	0,19

