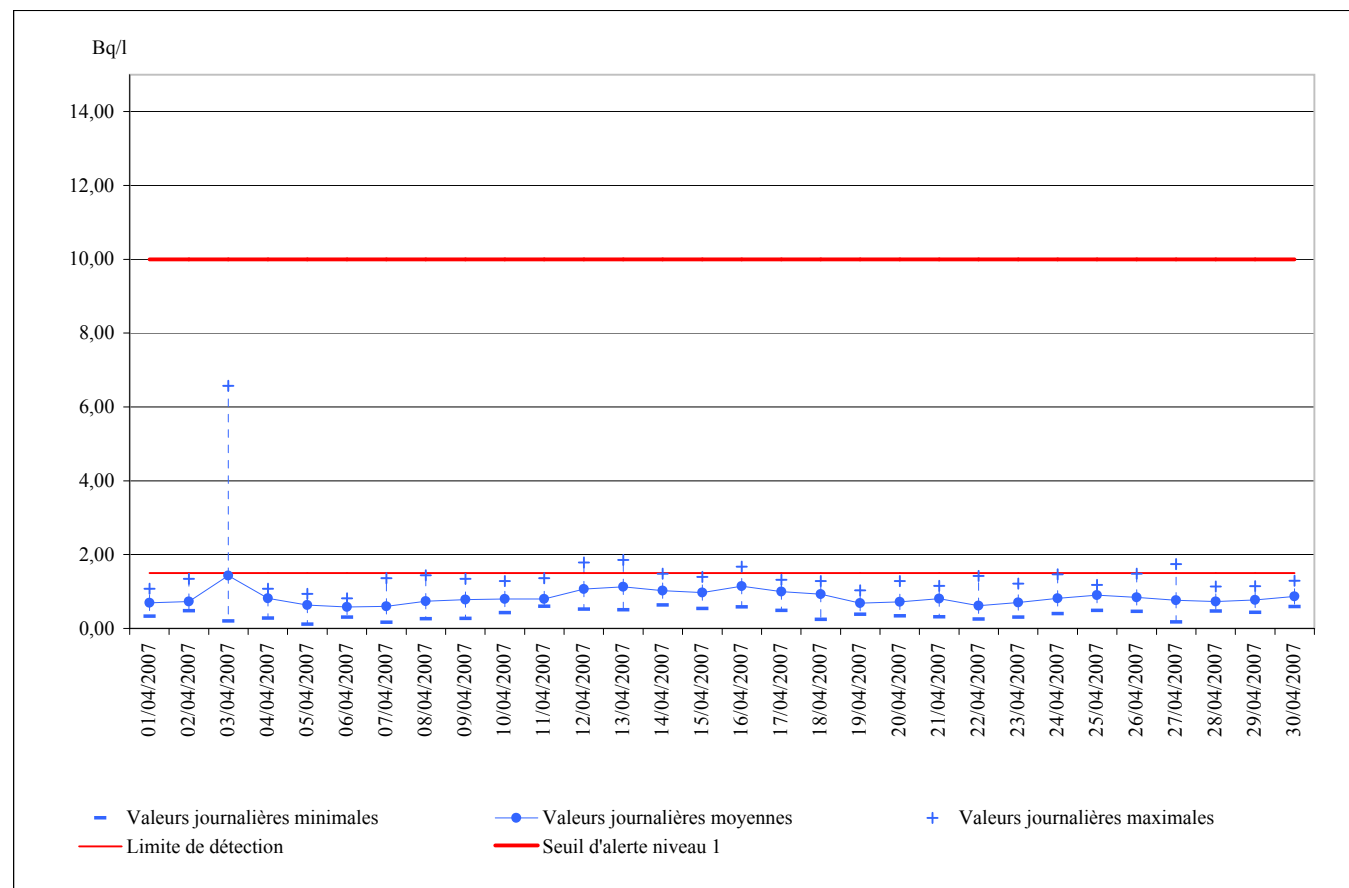


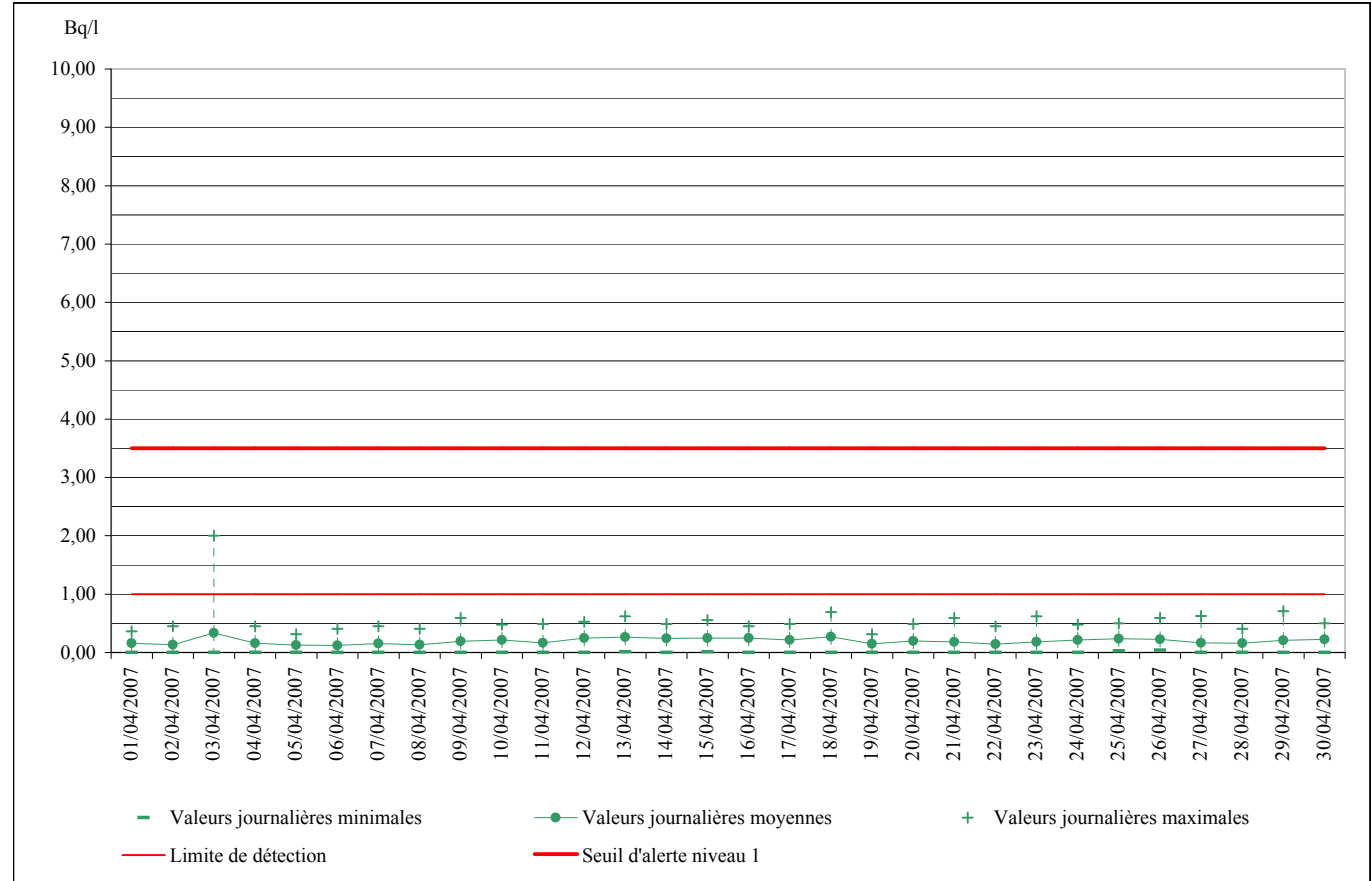
Voie "rayonnement Gamma Total"

Jour	Minimum	Moyenne	Maximum
01/04/2007	0,33	0,69	1,08
02/04/2007	0,48	0,73	1,35
03/04/2007	0,20	1,43	6,58
04/04/2007	0,28	0,81	1,07
05/04/2007	0,12	0,63	0,94
06/04/2007	0,30	0,59	0,82
07/04/2007	0,16	0,60	1,36
08/04/2007	0,26	0,73	1,44
09/04/2007	0,27	0,78	1,35
10/04/2007	0,43	0,80	1,29
11/04/2007	0,60	0,79	1,36
12/04/2007	0,52	1,07	1,78
13/04/2007	0,51	1,13	1,86
14/04/2007	0,63	1,02	1,48
15/04/2007	0,54	0,97	1,39
16/04/2007	0,58	1,15	1,68
17/04/2007	0,49	1,00	1,32
18/04/2007	0,25	0,93	1,29
19/04/2007	0,38	0,69	1,04
20/04/2007	0,34	0,72	1,29
21/04/2007	0,31	0,81	1,15
22/04/2007	0,25	0,62	1,43
23/04/2007	0,31	0,70	1,21
24/04/2007	0,40	0,82	1,47
25/04/2007	0,49	0,90	1,18
26/04/2007	0,46	0,84	1,49
27/04/2007	0,18	0,77	1,74
28/04/2007	0,47	0,73	1,14
29/04/2007	0,44	0,77	1,15
30/04/2007	0,59	0,86	1,30



Voie "Iode 131"

Jour	Minimum	Moyenne	Maximum
01/04/2007	0,00	0,16	0,36
02/04/2007	0,00	0,13	0,45
03/04/2007	0,00	0,33	2,00
04/04/2007	0,00	0,16	0,45
05/04/2007	0,00	0,12	0,31
06/04/2007	0,00	0,12	0,41
07/04/2007	0,00	0,16	0,45
08/04/2007	0,00	0,13	0,41
09/04/2007	0,00	0,19	0,59
10/04/2007	0,00	0,21	0,48
11/04/2007	0,00	0,17	0,49
12/04/2007	0,00	0,25	0,53
13/04/2007	0,01	0,26	0,62
14/04/2007	0,00	0,24	0,49
15/04/2007	0,01	0,24	0,55
16/04/2007	0,00	0,25	0,45
17/04/2007	0,00	0,21	0,49
18/04/2007	0,00	0,27	0,69
19/04/2007	0,00	0,15	0,31
20/04/2007	0,00	0,20	0,49
21/04/2007	0,00	0,18	0,59
22/04/2007	0,00	0,14	0,45
23/04/2007	0,00	0,18	0,62
24/04/2007	0,00	0,22	0,48
25/04/2007	0,03	0,24	0,50
26/04/2007	0,04	0,22	0,59
27/04/2007	0,00	0,17	0,63
28/04/2007	0,00	0,16	0,41
29/04/2007	0,00	0,21	0,71
30/04/2007	0,00	0,23	0,50



Activités mesurées sur les voies "Iode 131" et "rayonnement Gamma Total" entre le 03/04/2007 01h00 et le 04/04/2007 00h00.

Maximum mensuel (voie "rayonnement gamma total") : 6,6 Bq/l. Observé le 03/04/2007 à 13h00.

Jour	Gamma T	Iode 131
03/04/2007 01:00	0,63	0,04
03/04/2007 02:00	0,83	0,14
03/04/2007 03:00	1,03	0,43
03/04/2007 04:00	0,87	0,16
03/04/2007 05:00	0,20	0,04
03/04/2007 06:00	1,02	0,21
03/04/2007 07:00	1,05	0,18
03/04/2007 08:00	0,53	0,00
03/04/2007 09:00	0,80	0,06
03/04/2007 10:00	0,71	0,01
03/04/2007 11:00	0,71	0,16
03/04/2007 12:00	0,82	0,17
03/04/2007 13:00	6,58	2,00
03/04/2007 14:00	1,50	0,43
03/04/2007 15:00	1,19	0,20
03/04/2007 16:00	1,72	0,30
03/04/2007 17:00	1,37	0,38
03/04/2007 18:00	3,50	0,94
03/04/2007 19:00	3,16	0,90
03/04/2007 20:00	2,13	0,45
03/04/2007 21:00	0,74	0,29
03/04/2007 22:00	1,13	0,15
03/04/2007 23:00	1,26	0,26
04/04/2007 00:00	0,93	0,14

