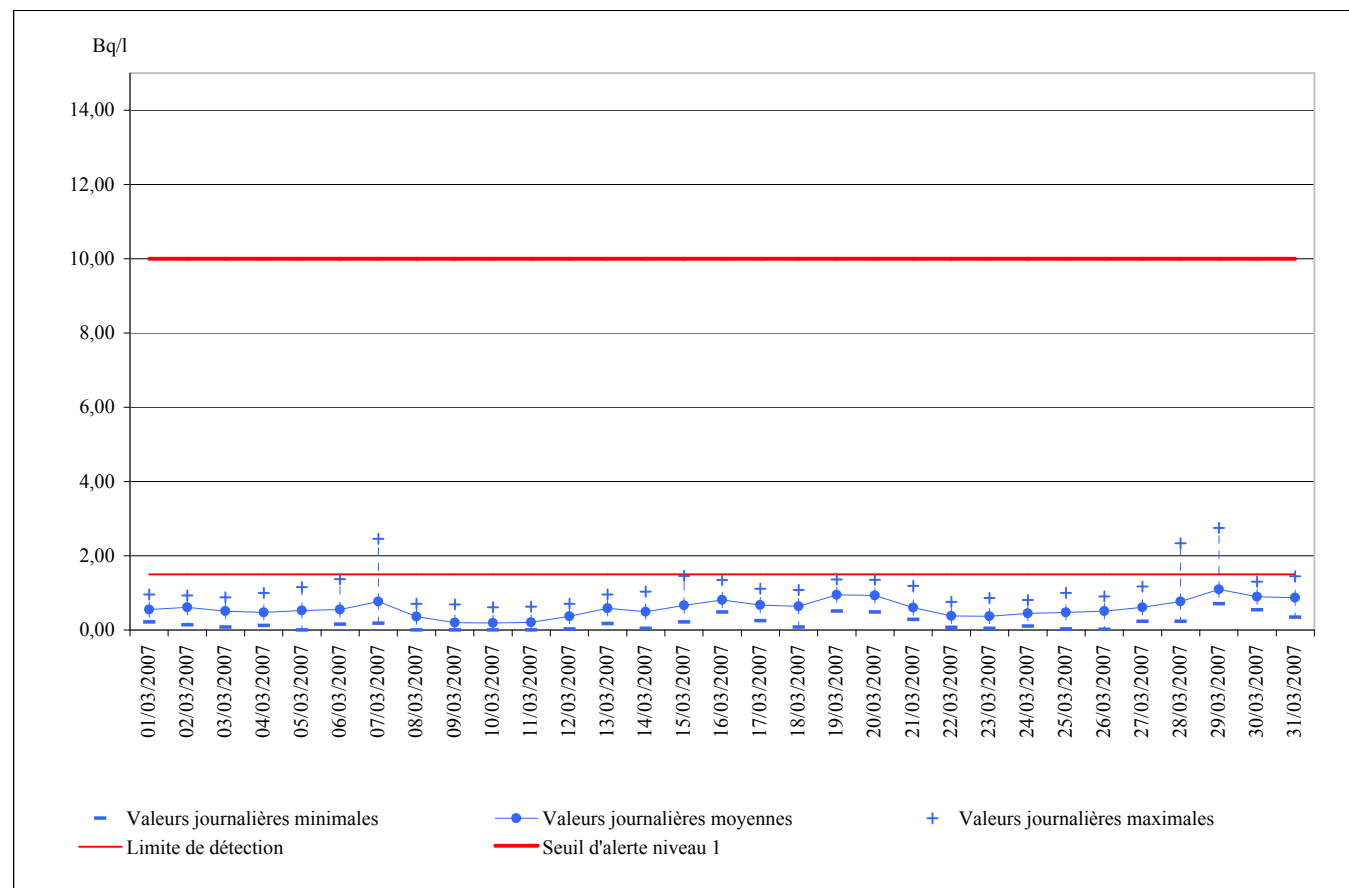


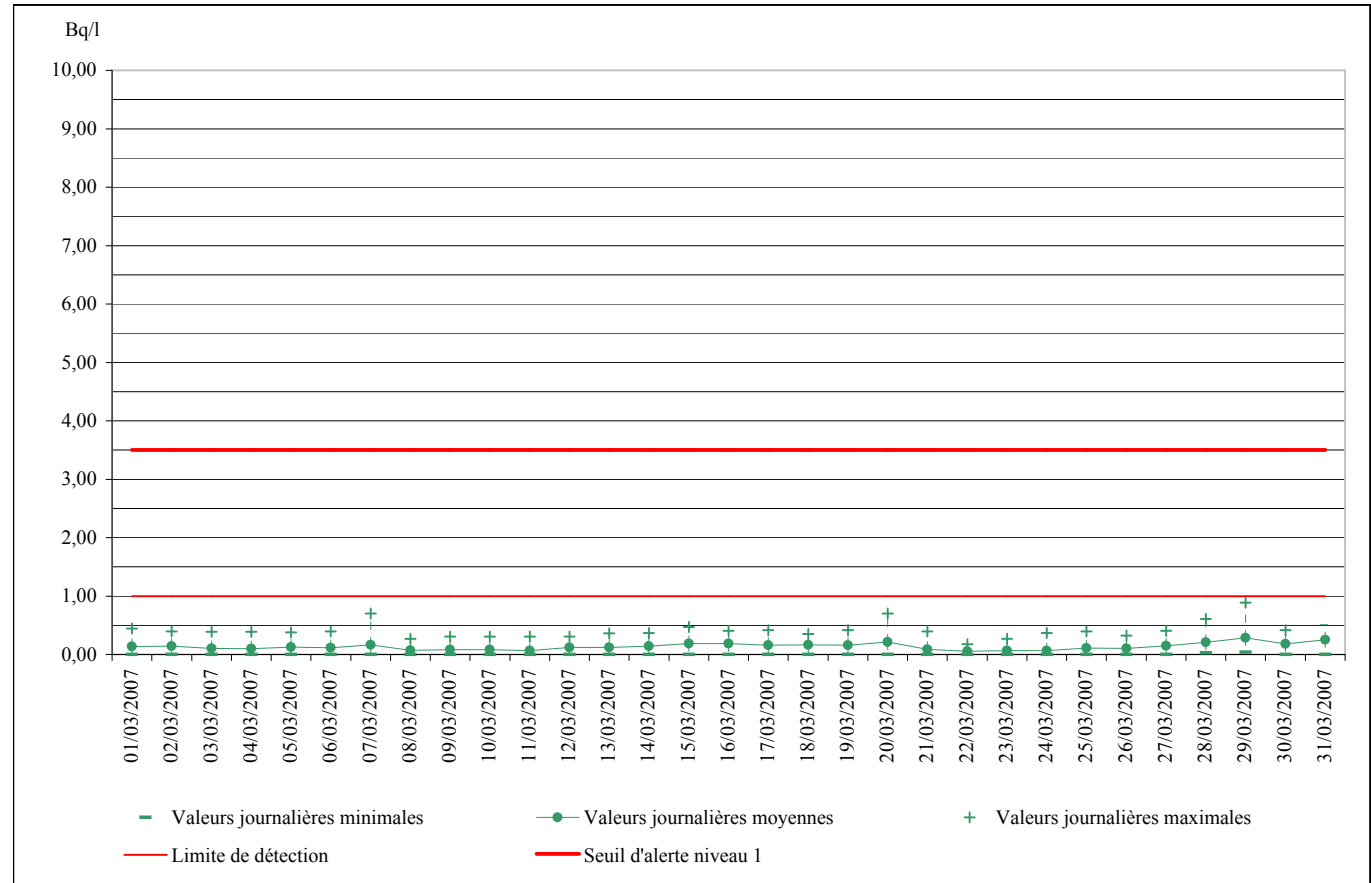
Voie "rayonnement Gamma Total"

Jour	Minimum	Moyenne	Maximum
01/03/2007	0,22	0,55	0,96
02/03/2007	0,14	0,61	0,93
03/03/2007	0,08	0,51	0,88
04/03/2007	0,12	0,48	1,00
05/03/2007	0,00	0,53	1,16
06/03/2007	0,15	0,55	1,37
07/03/2007	0,18	0,77	2,46
08/03/2007	0,00	0,37	0,70
09/03/2007	0,00	0,20	0,69
10/03/2007	0,00	0,19	0,61
11/03/2007	0,00	0,20	0,63
12/03/2007	0,02	0,37	0,70
13/03/2007	0,18	0,59	0,95
14/03/2007	0,05	0,49	1,04
15/03/2007	0,21	0,66	1,46
16/03/2007	0,48	0,81	1,35
17/03/2007	0,25	0,67	1,12
18/03/2007	0,08	0,64	1,08
19/03/2007	0,51	0,95	1,36
20/03/2007	0,49	0,94	1,36
21/03/2007	0,29	0,60	1,19
22/03/2007	0,07	0,38	0,76
23/03/2007	0,05	0,37	0,86
24/03/2007	0,10	0,45	0,81
25/03/2007	0,03	0,47	1,00
26/03/2007	0,02	0,51	0,91
27/03/2007	0,23	0,61	1,17
28/03/2007	0,23	0,77	2,33
29/03/2007	0,71	1,10	2,75
30/03/2007	0,54	0,89	1,31
31/03/2007	0,35	0,87	1,45



Voie "Iode 131"

Jour	Minimum	Moyenne	Maximum
01/03/2007	0,00	0,14	0,44
02/03/2007	0,00	0,14	0,40
03/03/2007	0,00	0,10	0,39
04/03/2007	0,00	0,10	0,39
05/03/2007	0,00	0,13	0,38
06/03/2007	0,00	0,12	0,40
07/03/2007	0,00	0,16	0,70
08/03/2007	0,00	0,07	0,27
09/03/2007	0,00	0,08	0,30
10/03/2007	0,00	0,08	0,30
11/03/2007	0,00	0,07	0,30
12/03/2007	0,00	0,12	0,30
13/03/2007	0,00	0,12	0,36
14/03/2007	0,00	0,14	0,37
15/03/2007	0,00	0,18	0,47
16/03/2007	0,00	0,18	0,41
17/03/2007	0,00	0,16	0,41
18/03/2007	0,00	0,17	0,35
19/03/2007	0,00	0,16	0,41
20/03/2007	0,00	0,21	0,70
21/03/2007	0,00	0,09	0,40
22/03/2007	0,00	0,05	0,18
23/03/2007	0,00	0,07	0,27
24/03/2007	0,00	0,07	0,37
25/03/2007	0,00	0,11	0,40
26/03/2007	0,00	0,10	0,32
27/03/2007	0,00	0,15	0,41
28/03/2007	0,03	0,21	0,61
29/03/2007	0,04	0,29	0,89
30/03/2007	0,00	0,18	0,41
31/03/2007	0,00	0,25	0,51



Activités mesurées sur les voies "Iode 131" et "rayonnement Gamma Total" entre le 29/03/2007 11h00 et le 30/03/2007 10h00.

Maximum mensuel (voie "rayonnement gamma total") : 2,7 Bq/l. Observé le 29/03/2007 à 23h00.

Jour	Gamma T	Iode 131
29/03/2007 11:00	1,28	0,41
29/03/2007 12:00	0,77	0,07
29/03/2007 13:00	1,27	0,38
29/03/2007 14:00	0,94	0,18
29/03/2007 15:00	1,21	0,42
29/03/2007 16:00	0,91	0,18
29/03/2007 17:00	1,01	0,04
29/03/2007 18:00	1,02	0,48
29/03/2007 19:00	0,91	0,25
29/03/2007 20:00	0,92	0,22
29/03/2007 21:00	1,28	0,42
29/03/2007 22:00	0,99	0,53
29/03/2007 23:00	2,75	0,89
30/03/2007 00:00	1,99	0,31
30/03/2007 01:00	1,26	0,25
30/03/2007 02:00	0,83	0,23
30/03/2007 03:00	0,69	0,03
30/03/2007 04:00	1,13	0,41
30/03/2007 05:00	0,80	0,03
30/03/2007 06:00	0,86	0,33
30/03/2007 07:00	1,00	0,00
30/03/2007 08:00	0,91	0,32
30/03/2007 09:00	0,54	0,00
30/03/2007 10:00	1,23	0,20

