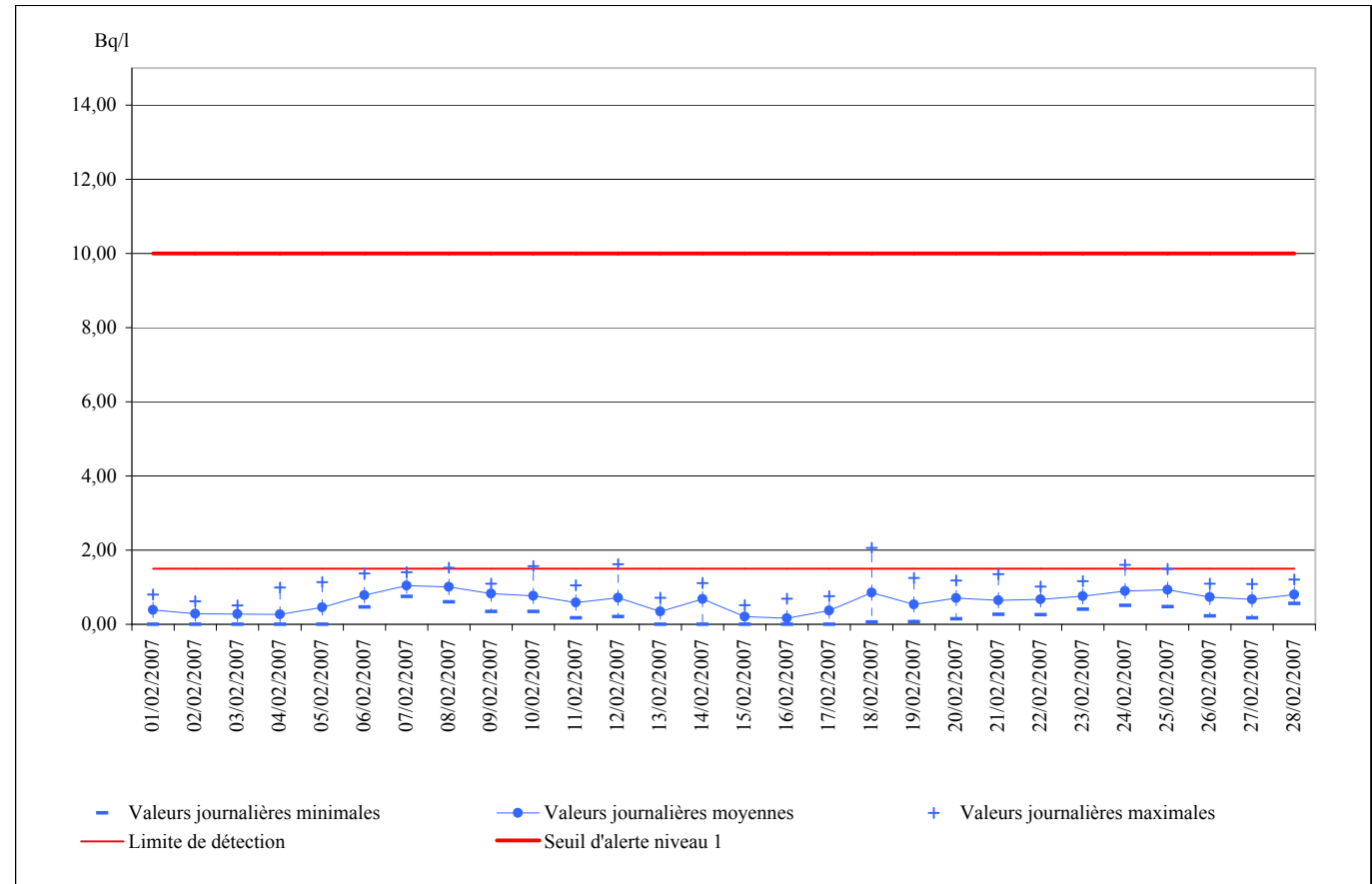


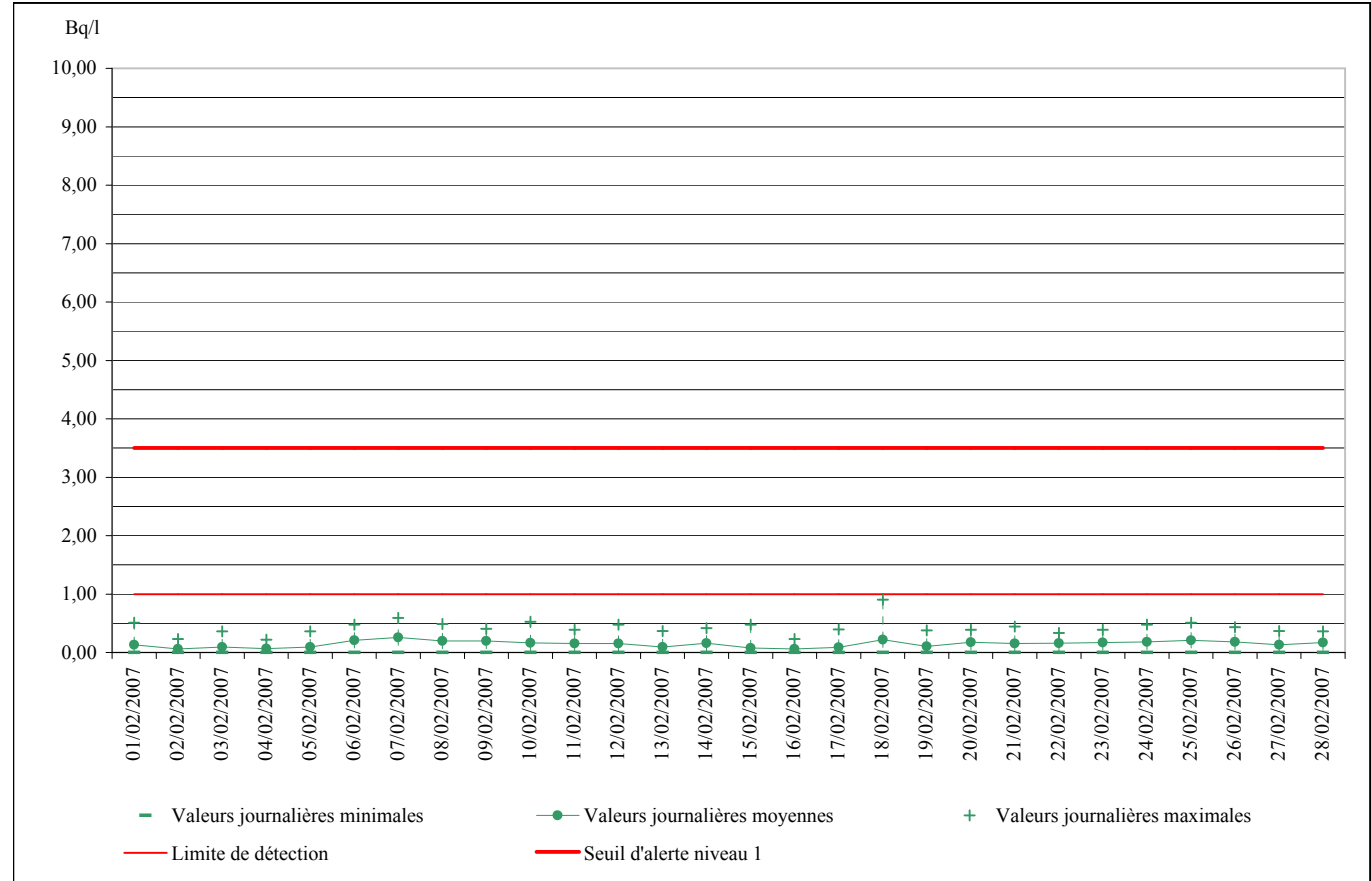
## Voie "rayonnement Gamma Total"

Jour	Minimum	Moyenne	Maximum
01/02/2007	0,00	0,39	0,80
02/02/2007	0,00	0,28	0,62
03/02/2007	0,00	0,28	0,51
04/02/2007	0,00	0,27	0,99
05/02/2007	0,00	0,45	1,14
06/02/2007	0,47	0,78	1,37
07/02/2007	0,75	1,05	1,41
08/02/2007	0,60	1,01	1,53
09/02/2007	0,35	0,83	1,10
10/02/2007	0,35	0,76	1,57
11/02/2007	0,18	0,59	1,05
12/02/2007	0,21	0,72	1,63
13/02/2007	0,00	0,34	0,71
14/02/2007	0,00	0,68	1,12
15/02/2007	0,00	0,21	0,52
16/02/2007	0,00	0,16	0,69
17/02/2007	0,00	0,37	0,76
18/02/2007	0,06	0,85	2,06
19/02/2007	0,07	0,53	1,25
20/02/2007	0,15	0,71	1,18
21/02/2007	0,27	0,65	1,35
22/02/2007	0,26	0,68	1,01
23/02/2007	0,41	0,76	1,16
24/02/2007	0,51	0,89	1,61
25/02/2007	0,47	0,93	1,50
26/02/2007	0,23	0,73	1,10
27/02/2007	0,17	0,67	1,09
28/02/2007	0,56	0,80	1,21



## Voie "Iode 131"

Jour	Minimum	Moyenne	Maximum
01/02/2007	0,00	0,13	0,51
02/02/2007	0,00	0,06	0,23
03/02/2007	0,00	0,09	0,36
04/02/2007	0,00	0,06	0,22
05/02/2007	0,00	0,10	0,36
06/02/2007	0,00	0,21	0,48
07/02/2007	0,00	0,26	0,59
08/02/2007	0,00	0,20	0,49
09/02/2007	0,00	0,20	0,41
10/02/2007	0,00	0,16	0,53
11/02/2007	0,00	0,16	0,39
12/02/2007	0,00	0,15	0,48
13/02/2007	0,00	0,09	0,37
14/02/2007	0,00	0,16	0,41
15/02/2007	0,00	0,08	0,48
16/02/2007	0,00	0,06	0,23
17/02/2007	0,00	0,09	0,40
18/02/2007	0,00	0,22	0,90
19/02/2007	0,00	0,10	0,38
20/02/2007	0,00	0,17	0,39
21/02/2007	0,00	0,15	0,44
22/02/2007	0,00	0,16	0,33
23/02/2007	0,00	0,17	0,39
24/02/2007	0,00	0,18	0,48
25/02/2007	0,00	0,21	0,51
26/02/2007	0,00	0,18	0,43
27/02/2007	0,00	0,13	0,37
28/02/2007	0,00	0,17	0,36



## Activités mesurées sur les voies "Iode 131" et "rayonnement Gamma Total" entre le 17/02/2007 19h00 et le 18/02/2007 18h00.

Maximum mensuel (voie "rayonnement gamma total") : 2,1 Bq/l. Observé le 18/02/2007 à 07h00.

Jour	Gamma T	Iode 131
17/02/2007 19:00	0,49	0,04
17/02/2007 20:00	0,62	0,31
17/02/2007 21:00	0,20	0,01
17/02/2007 22:00	0,48	0,00
17/02/2007 23:00	0,71	0,07
18/02/2007 00:00	0,76	0,24
18/02/2007 01:00	1,72	0,65
18/02/2007 02:00	1,30	0,49
18/02/2007 03:00	0,90	0,32
18/02/2007 04:00	0,91	0,29
18/02/2007 05:00	1,31	0,18
18/02/2007 06:00	1,85	0,37
18/02/2007 07:00	2,06	0,90
18/02/2007 08:00	1,35	0,40
18/02/2007 09:00	1,11	0,18
18/02/2007 10:00	0,47	0,02
18/02/2007 11:00	0,53	0,00
18/02/2007 12:00	0,37	0,09
18/02/2007 13:00	0,37	0,26
18/02/2007 14:00	0,50	0,14
18/02/2007 15:00	0,93	0,05
18/02/2007 16:00	0,21	0,07
18/02/2007 17:00	0,46	0,00
18/02/2007 18:00	0,28	0,00

