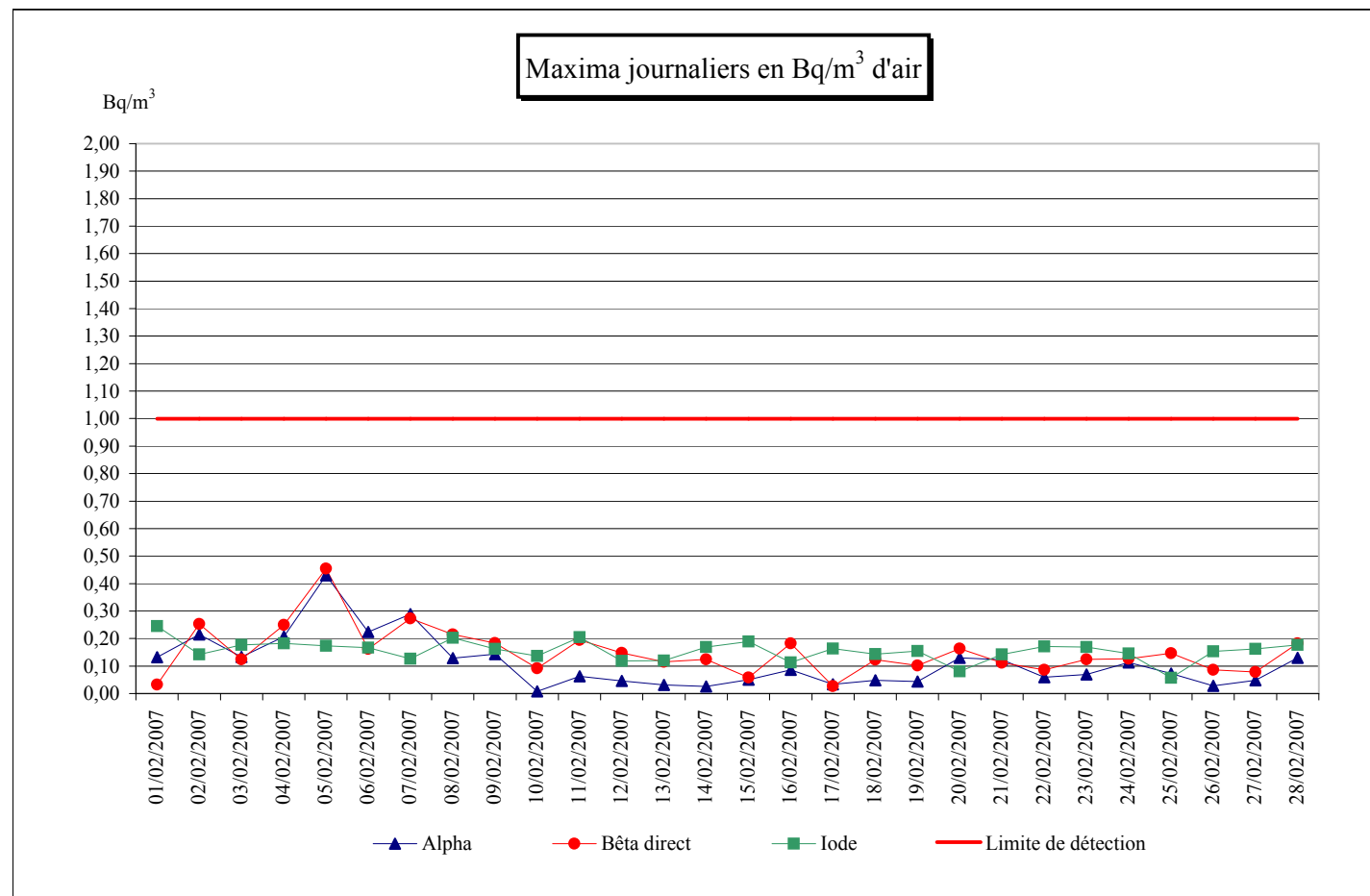


Radioactivité artificielle

Jour	Alpha	Bêta direct	Iode
01/02/2007	0,13	0,03	0,25
02/02/2007	0,21	0,25	0,14
03/02/2007	0,13	0,12	0,18
04/02/2007	0,21	0,25	0,18
05/02/2007	0,43	0,45	0,17
06/02/2007	0,22	0,16	0,17
07/02/2007	0,29	0,27	0,13
08/02/2007	0,13	0,22	0,20
09/02/2007	0,14	0,18	0,16
10/02/2007	0,01	0,09	0,14
11/02/2007	0,06	0,19	0,21
12/02/2007	0,05	0,15	0,12
13/02/2007	0,03	0,12	0,12
14/02/2007	0,03	0,12	0,17
15/02/2007	0,05	0,06	0,19
16/02/2007	0,09	0,18	0,11
17/02/2007	0,03	0,03	0,16
18/02/2007	0,05	0,12	0,14
19/02/2007	0,04	0,10	0,15
20/02/2007	0,13	0,16	0,08
21/02/2007	0,12	0,11	0,14
22/02/2007	0,06	0,09	0,17
23/02/2007	0,07	0,12	0,17
24/02/2007	0,11	0,13	0,15
25/02/2007	0,07	0,15	0,06
26/02/2007	0,03	0,09	0,15
27/02/2007	0,05	0,08	0,16
28/02/2007	0,13	0,18	0,18



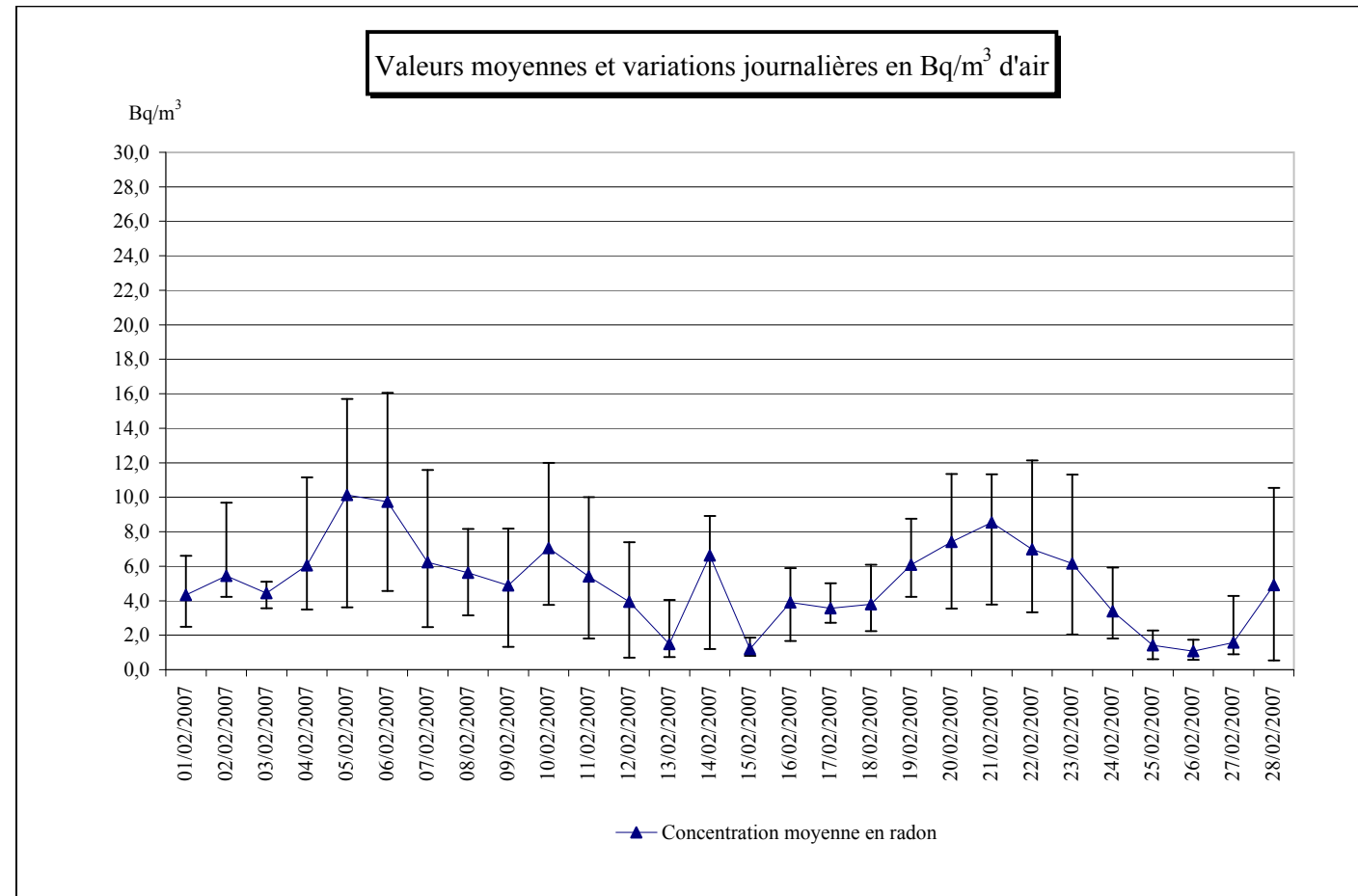
Bêta direct - Bêta retardé

Jour	Bêta direct	Bêta retardé
01/02/2007	0,03	0,0000
02/02/2007	0,25	0,0000
03/02/2007	0,12	0,0000
04/02/2007	0,25	0,0000
05/02/2007	0,45	0,0000
06/02/2007	0,16	0,0000
07/02/2007	0,27	0,0000
08/02/2007	0,22	0,0000
09/02/2007	0,18	0,0000
10/02/2007	0,09	0,0000
11/02/2007	0,19	0,0000
12/02/2007	0,15	0,0000
13/02/2007	0,12	0,0000
14/02/2007	0,12	0,0000
15/02/2007	0,06	0,0000
16/02/2007	0,18	0,0000
17/02/2007	0,03	0,0000
18/02/2007	0,12	0,0000
19/02/2007	0,10	0,0000
20/02/2007	0,16	0,0000
21/02/2007	0,11	0,0000
22/02/2007	0,09	0,0000
23/02/2007	0,12	0,0000
24/02/2007	0,13	0,0000
25/02/2007	0,15	0,0000
26/02/2007	0,09	0,0000
27/02/2007	0,08	0,0000
28/02/2007	0,18	0,0000



Radioactivité naturelle (mesure du radon)

Jour	Minimum	Radon Moyenne	Maximum
01/02/2007	2,5	4,3	6,6
02/02/2007	4,2	5,4	9,7
03/02/2007	3,6	4,4	5,1
04/02/2007	3,5	6,0	11,2
05/02/2007	3,6	10,1	15,7
06/02/2007	4,6	9,7	16,1
07/02/2007	2,5	6,2	11,6
08/02/2007	3,1	5,6	8,2
09/02/2007	1,3	4,9	8,2
10/02/2007	3,8	7,1	12,0
11/02/2007	1,8	5,4	10,0
12/02/2007	0,7	3,9	7,4
13/02/2007	0,7	1,5	4,0
14/02/2007	1,2	6,6	8,9
15/02/2007	0,8	1,2	1,9
16/02/2007	1,7	3,9	5,9
17/02/2007	2,7	3,6	5,0
18/02/2007	2,2	3,8	6,1
19/02/2007	4,2	6,1	8,7
20/02/2007	3,6	7,4	11,3
21/02/2007	3,8	8,5	11,3
22/02/2007	3,3	7,0	12,1
23/02/2007	2,0	6,1	11,3
24/02/2007	1,8	3,4	5,9
25/02/2007	0,6	1,4	2,3
26/02/2007	0,6	1,1	1,7
27/02/2007	0,9	1,6	4,3
28/02/2007	0,5	4,9	10,6



Note : chaque point de mesure est encadré par les extrema journaliers.