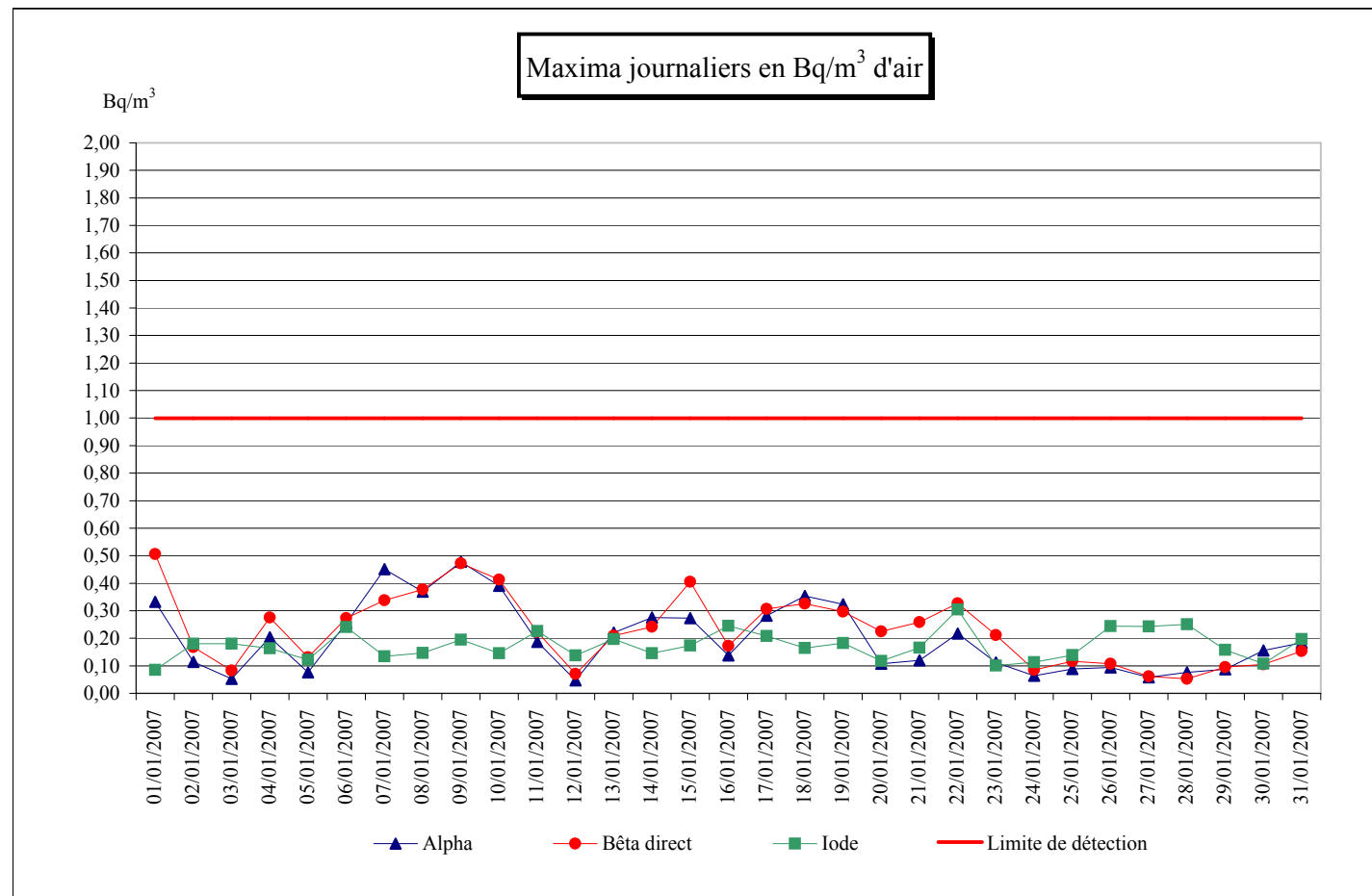


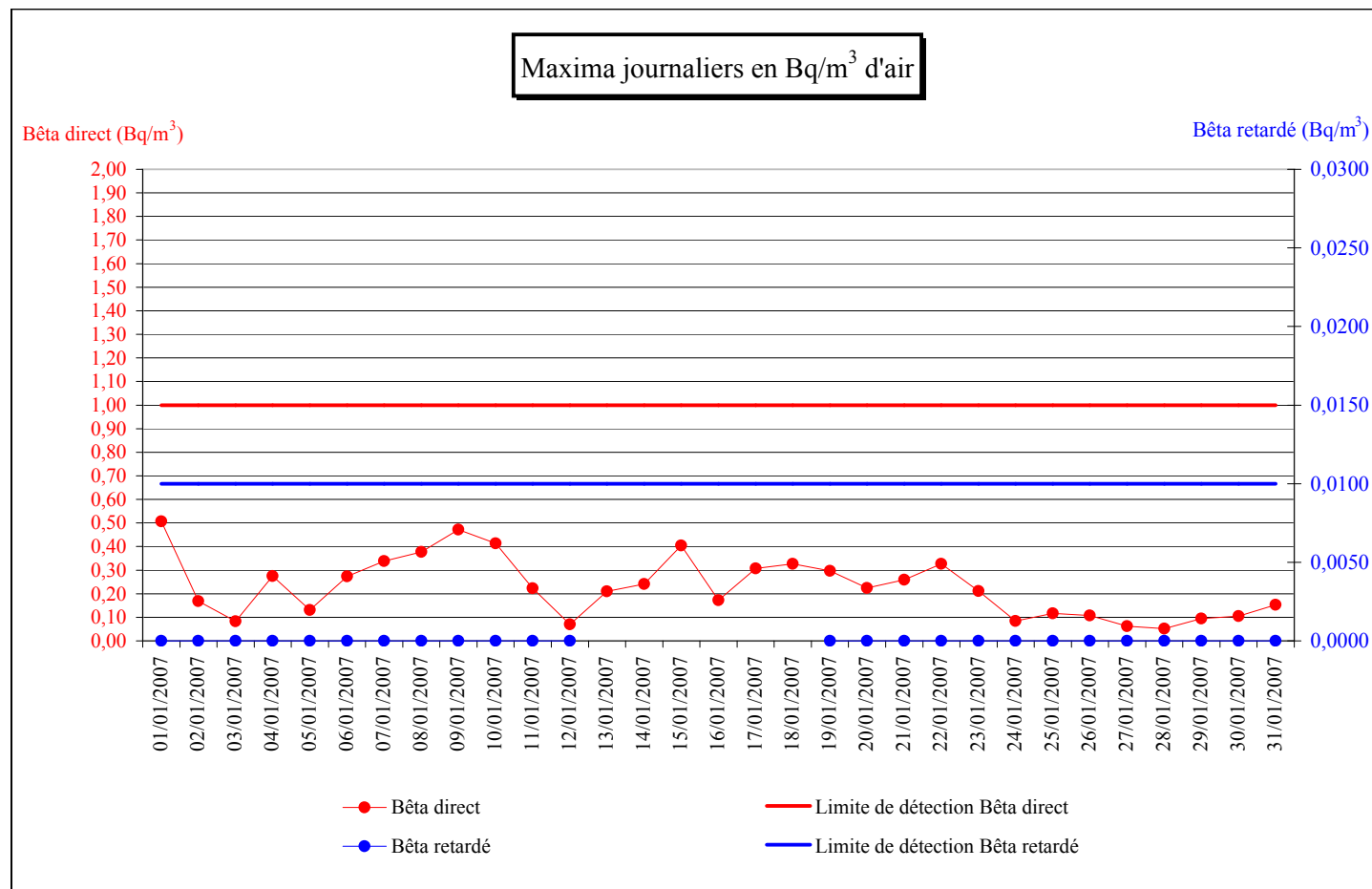
Radioactivité artificielle

Jour	Alpha	Bêta direct	Iode
01/01/2007	0,33	0,51	0,08
02/01/2007	0,11	0,17	0,18
03/01/2007	0,05	0,08	0,18
04/01/2007	0,20	0,28	0,16
05/01/2007	0,08	0,13	0,12
06/01/2007	0,26	0,27	0,24
07/01/2007	0,45	0,34	0,13
08/01/2007	0,37	0,38	0,15
09/01/2007	0,48	0,47	0,19
10/01/2007	0,39	0,41	0,15
11/01/2007	0,19	0,22	0,23
12/01/2007	0,05	0,07	0,14
13/01/2007	0,22	0,21	0,20
14/01/2007	0,28	0,24	0,15
15/01/2007	0,27	0,41	0,17
16/01/2007	0,14	0,17	0,25
17/01/2007	0,28	0,31	0,21
18/01/2007	0,35	0,33	0,16
19/01/2007	0,32	0,30	0,18
20/01/2007	0,11	0,22	0,12
21/01/2007	0,12	0,26	0,17
22/01/2007	0,22	0,33	0,30
23/01/2007	0,11	0,21	0,10
24/01/2007	0,06	0,08	0,11
25/01/2007	0,09	0,12	0,14
26/01/2007	0,09	0,11	0,24
27/01/2007	0,06	0,06	0,24
28/01/2007	0,08	0,05	0,25
29/01/2007	0,09	0,09	0,16
30/01/2007	0,16	0,10	0,11
31/01/2007	0,18	0,15	0,20



Bêta direct - Bêta retardé

Jour	Bêta direct	Bêta retardé
01/01/2007	0,51	0,0000
02/01/2007	0,17	0,0000
03/01/2007	0,08	0,0000
04/01/2007	0,28	0,0000
05/01/2007	0,13	0,0000
06/01/2007	0,27	0,0000
07/01/2007	0,34	0,0000
08/01/2007	0,38	0,0000
09/01/2007	0,47	0,0000
10/01/2007	0,41	0,0000
11/01/2007	0,22	0,0000
12/01/2007	0,07	0,0000
13/01/2007	0,21	
14/01/2007	0,24	
15/01/2007	0,41	
16/01/2007	0,17	
17/01/2007	0,31	
18/01/2007	0,33	
19/01/2007	0,30	0,0000
20/01/2007	0,22	0,0000
21/01/2007	0,26	0,0000
22/01/2007	0,33	0,0000
23/01/2007	0,21	0,0000
24/01/2007	0,08	0,0000
25/01/2007	0,12	0,0000
26/01/2007	0,11	0,0000
27/01/2007	0,06	0,0000
28/01/2007	0,05	0,0000
29/01/2007	0,09	0,0000
30/01/2007	0,10	0,0000
31/01/2007	0,15	0,0000

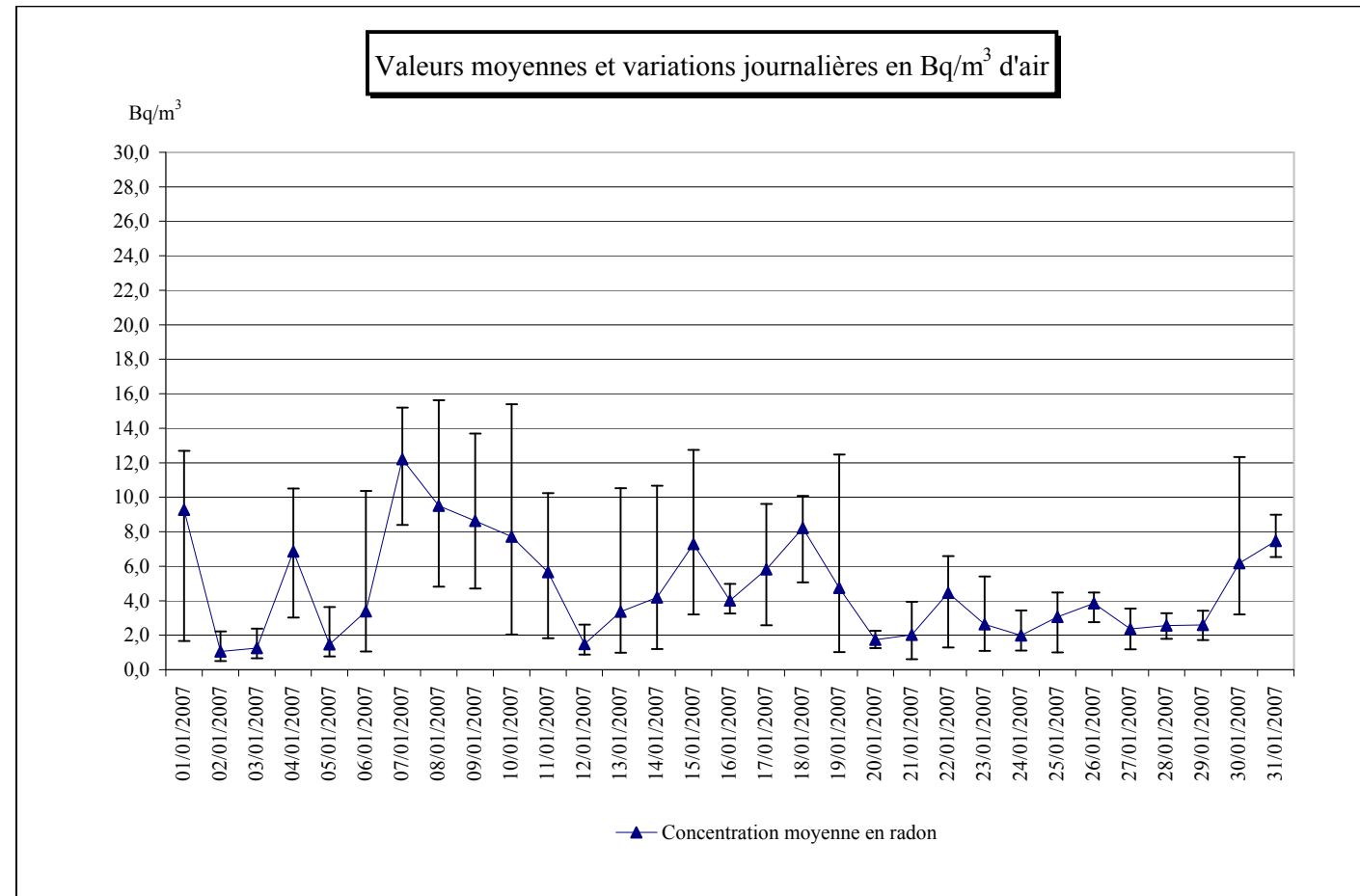


Absence de données bêta retardé :

Du 13/01/2007 au 18/01/2007 suite au prélèvement de filtre le 18/01/2007

Radioactivité naturelle (mesure du radon)

Jour	Minimum	Radon Moyenne	Maximum
01/01/2007	1,7	9,3	12,7
02/01/2007	0,5	1,1	2,2
03/01/2007	0,7	1,2	2,4
04/01/2007	3,0	6,9	10,5
05/01/2007	0,8	1,5	3,6
06/01/2007	1,0	3,4	10,4
07/01/2007	8,4	12,2	15,2
08/01/2007	4,8	9,5	15,6
09/01/2007	4,7	8,6	13,7
10/01/2007	2,0	7,7	15,4
11/01/2007	1,8	5,7	10,2
12/01/2007	0,9	1,5	2,6
13/01/2007	1,0	3,4	10,5
14/01/2007	1,2	4,2	10,7
15/01/2007	3,2	7,3	12,7
16/01/2007	3,2	4,0	5,0
17/01/2007	2,6	5,8	9,6
18/01/2007	5,1	8,2	10,1
19/01/2007	1,0	4,7	12,5
20/01/2007	1,2	1,7	2,2
21/01/2007	0,6	2,0	3,9
22/01/2007	1,3	4,5	6,6
23/01/2007	1,1	2,6	5,4
24/01/2007	1,1	2,0	3,4
25/01/2007	1,0	3,1	4,5
26/01/2007	2,8	3,9	4,5
27/01/2007	1,2	2,4	3,5
28/01/2007	1,8	2,6	3,3
29/01/2007	1,7	2,6	3,4
30/01/2007	3,2	6,2	12,3
31/01/2007	6,53	7,47	8,98



Note : chaque point de mesure est encadré par les extrema journaliers.