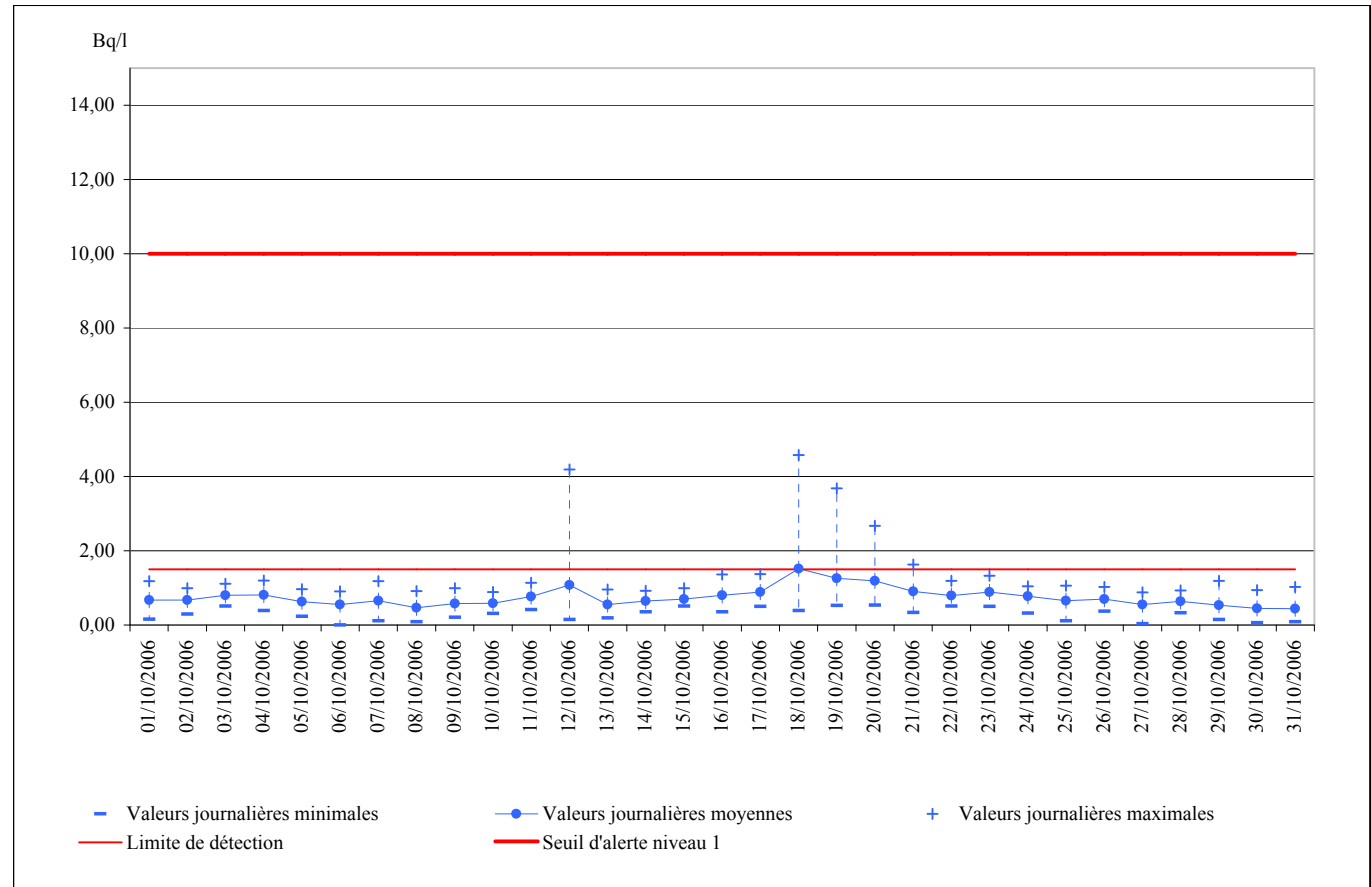


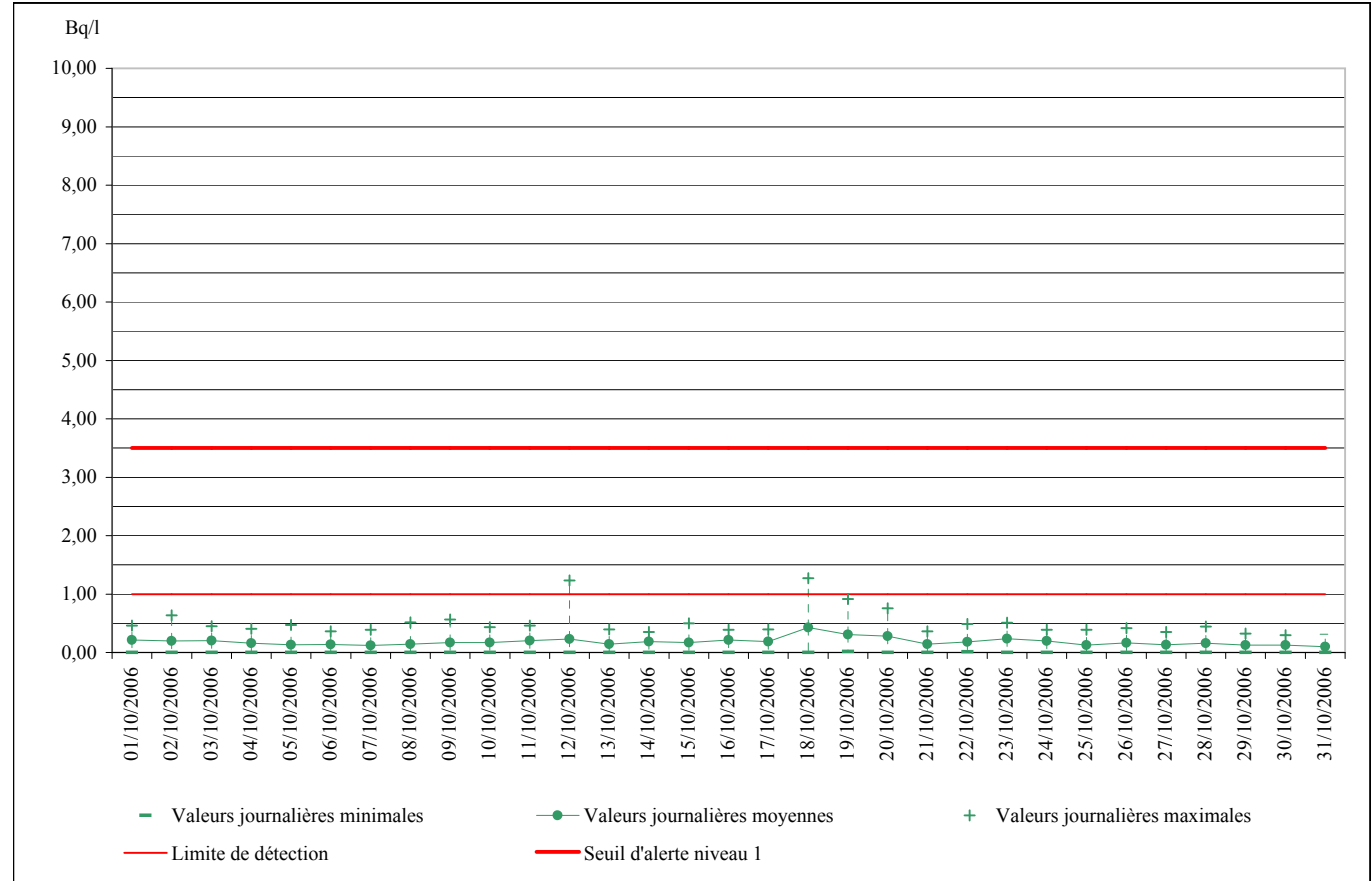
Voie "rayonnement Gamma Total"

Jour	Minimum	Moyenne	Maximum
01/10/2006	0,16	0,67	1,18
02/10/2006	0,30	0,67	0,99
03/10/2006	0,51	0,80	1,11
04/10/2006	0,39	0,81	1,20
05/10/2006	0,24	0,63	0,97
06/10/2006	0,00	0,55	0,91
07/10/2006	0,11	0,66	1,18
08/10/2006	0,09	0,47	0,91
09/10/2006	0,20	0,57	0,99
10/10/2006	0,31	0,59	0,89
11/10/2006	0,42	0,77	1,14
12/10/2006	0,14	1,08	4,19
13/10/2006	0,19	0,55	0,96
14/10/2006	0,36	0,65	0,92
15/10/2006	0,51	0,69	0,99
16/10/2006	0,35	0,80	1,36
17/10/2006	0,50	0,88	1,37
18/10/2006	0,39	1,52	4,58
19/10/2006	0,52	1,26	3,69
20/10/2006	0,53	1,19	2,67
21/10/2006	0,34	0,90	1,63
22/10/2006	0,51	0,79	1,19
23/10/2006	0,50	0,89	1,33
24/10/2006	0,32	0,78	1,04
25/10/2006	0,11	0,66	1,06
26/10/2006	0,37	0,70	1,03
27/10/2006	0,03	0,55	0,88
28/10/2006	0,33	0,64	0,93
29/10/2006	0,15	0,53	1,19
30/10/2006	0,06	0,45	0,94
31/10/2006	0,09	0,44	1,02



Voie "Iode 131"

Jour	Minimum	Moyenne	Maximum
01/10/2006	0,00	0,22	0,46
02/10/2006	0,00	0,20	0,64
03/10/2006	0,00	0,20	0,45
04/10/2006	0,00	0,16	0,41
05/10/2006	0,00	0,13	0,47
06/10/2006	0,00	0,14	0,36
07/10/2006	0,00	0,12	0,39
08/10/2006	0,00	0,14	0,52
09/10/2006	0,00	0,17	0,56
10/10/2006	0,00	0,17	0,43
11/10/2006	0,00	0,20	0,46
12/10/2006	0,00	0,23	1,24
13/10/2006	0,00	0,14	0,40
14/10/2006	0,00	0,18	0,35
15/10/2006	0,00	0,17	0,50
16/10/2006	0,00	0,21	0,39
17/10/2006	0,00	0,19	0,40
18/10/2006	0,00	0,43	1,27
19/10/2006	0,02	0,31	0,91
20/10/2006	0,00	0,28	0,76
21/10/2006	0,00	0,14	0,36
22/10/2006	0,01	0,18	0,49
23/10/2006	0,00	0,24	0,51
24/10/2006	0,00	0,20	0,39
25/10/2006	0,00	0,13	0,39
26/10/2006	0,00	0,16	0,41
27/10/2006	0,00	0,13	0,35
28/10/2006	0,00	0,16	0,44
29/10/2006	0,00	0,13	0,32
30/10/2006	0,00	0,13	0,29
31/10/2006	0,00	0,10	0,31



Activités mesurées sur les voies "Iode 131" et "rayonnement Gamma Total" entre le 18/10/2006 11h00 et le 19/10/2006 10h00.

Maximum mensuel (voie "rayonnement gamma total") : 4,6 Bq/l. Observé le 18/10/2006 à 23h00.

Jour	Gamma T	Iode 131
18/10/2006 11:00	0,70	0,18
18/10/2006 12:00	0,82	0,28
18/10/2006 13:00	0,39	0,00
18/10/2006 14:00	1,07	0,13
18/10/2006 15:00	0,96	0,45
18/10/2006 16:00	0,69	0,34
18/10/2006 17:00	0,57	0,03
18/10/2006 18:00	1,00	0,37
18/10/2006 19:00	1,98	0,72
18/10/2006 20:00	3,66	1,04
18/10/2006 21:00	4,35	1,25
18/10/2006 22:00	4,38	1,24
18/10/2006 23:00	4,58	1,27
19/10/2006 00:00	3,69	0,83
19/10/2006 01:00	3,54	0,91
19/10/2006 02:00	3,69	0,71
19/10/2006 03:00	2,25	0,37
19/10/2006 04:00	1,43	0,60
19/10/2006 05:00	1,21	0,40
19/10/2006 06:00	1,32	0,18
19/10/2006 07:00	1,08	0,41
19/10/2006 08:00	0,91	0,02
19/10/2006 09:00	0,60	0,28
19/10/2006 10:00	1,17	0,12

