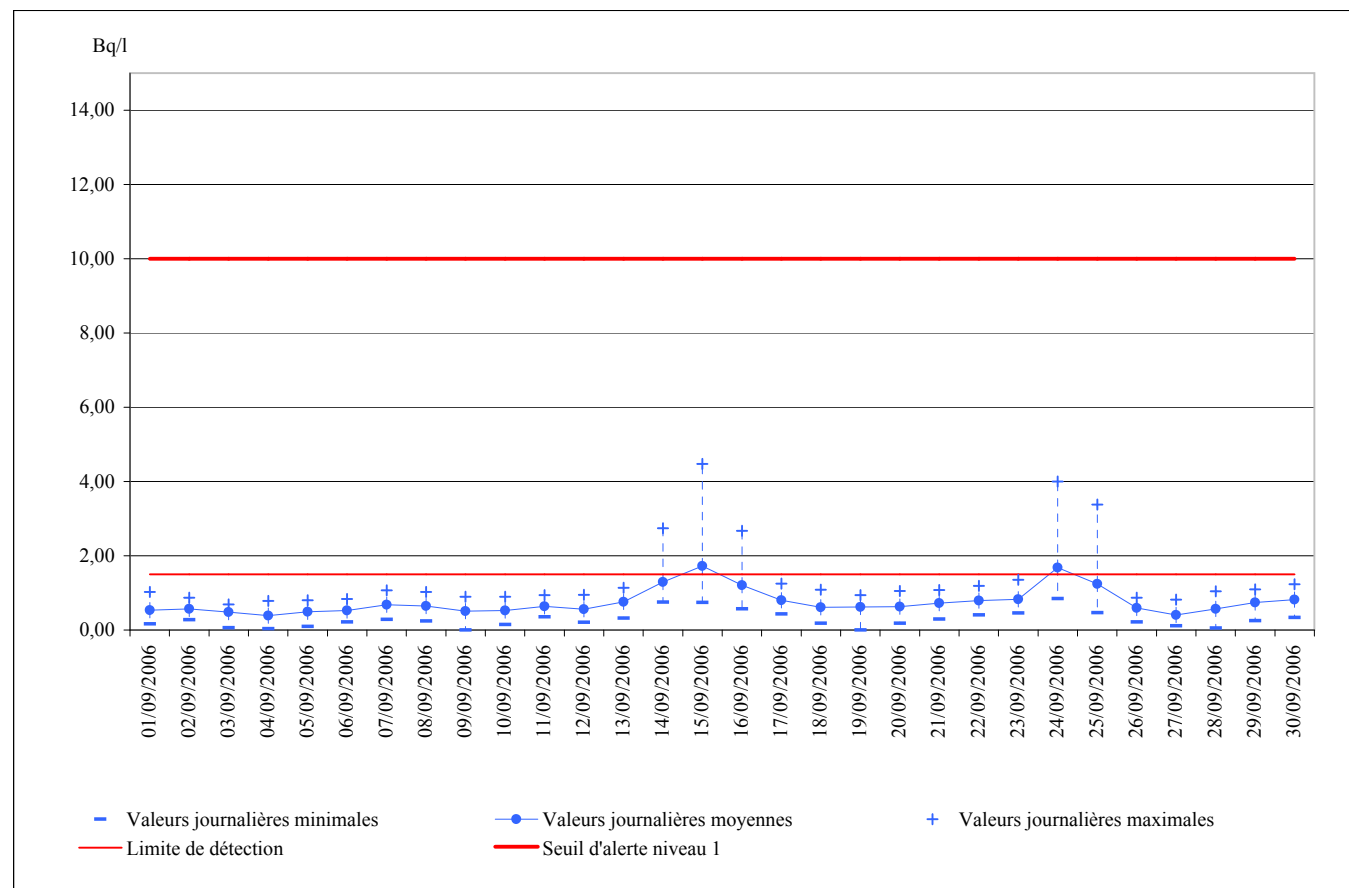


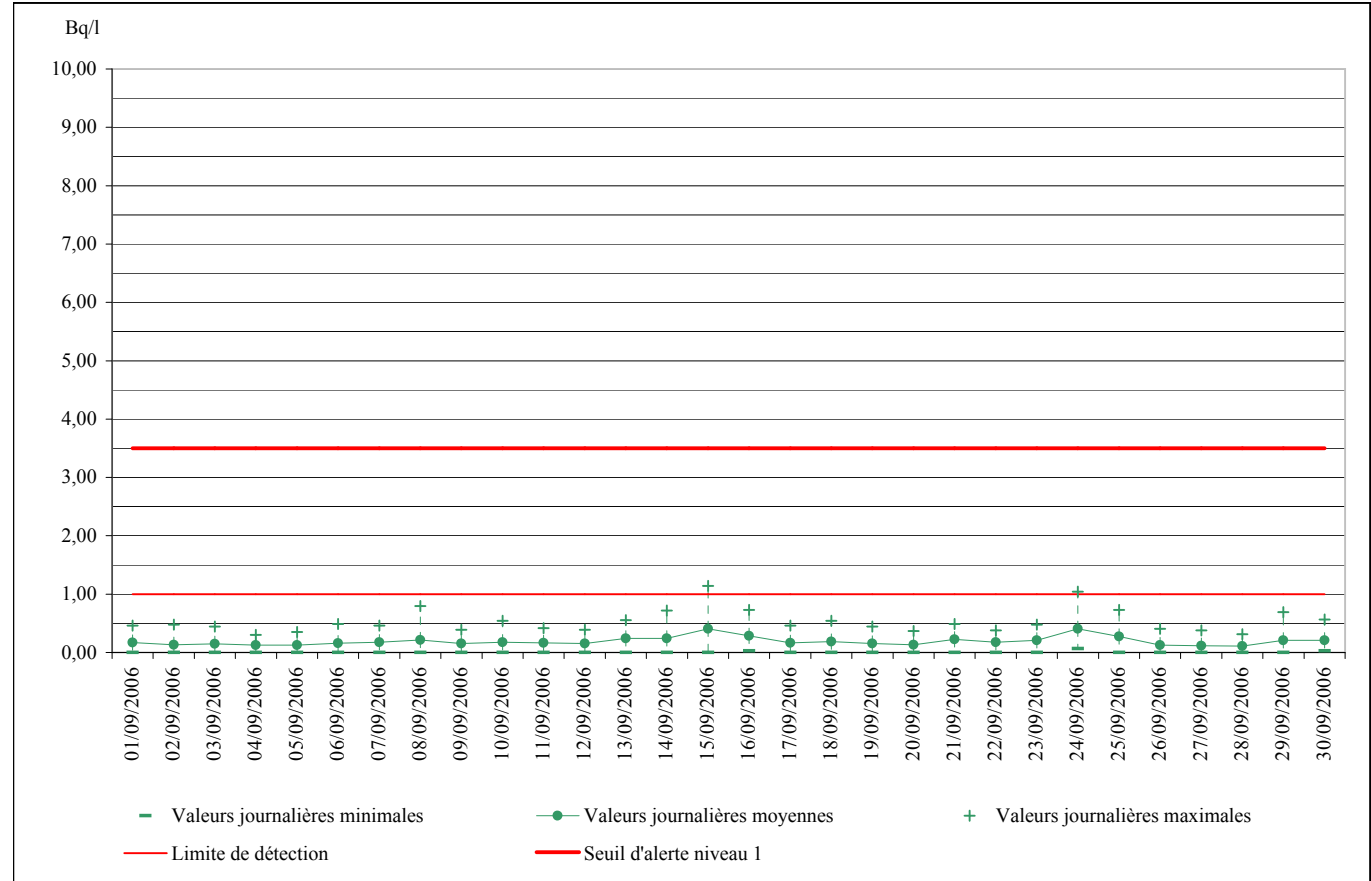
Voie "rayonnement Gamma Total"

Jour	Minimum	Moyenne	Maximum
01/09/2006	0,16	0,54	1,02
02/09/2006	0,27	0,57	0,87
03/09/2006	0,06	0,48	0,69
04/09/2006	0,03	0,39	0,79
05/09/2006	0,09	0,49	0,80
06/09/2006	0,21	0,53	0,84
07/09/2006	0,29	0,68	1,07
08/09/2006	0,24	0,64	1,03
09/09/2006	0,00	0,51	0,89
10/09/2006	0,15	0,53	0,90
11/09/2006	0,36	0,64	0,94
12/09/2006	0,20	0,56	0,95
13/09/2006	0,32	0,76	1,14
14/09/2006	0,75	1,30	2,74
15/09/2006	0,74	1,72	4,48
16/09/2006	0,57	1,21	2,68
17/09/2006	0,43	0,80	1,25
18/09/2006	0,18	0,62	1,09
19/09/2006	0,00	0,62	0,94
20/09/2006	0,18	0,63	1,05
21/09/2006	0,30	0,72	1,08
22/09/2006	0,40	0,79	1,19
23/09/2006	0,46	0,83	1,36
24/09/2006	0,84	1,68	4,00
25/09/2006	0,47	1,25	3,38
26/09/2006	0,22	0,59	0,87
27/09/2006	0,12	0,41	0,82
28/09/2006	0,05	0,57	1,04
29/09/2006	0,25	0,74	1,09
30/09/2006	0,33	0,82	1,23



Voie "Iode 131"

Jour	Minimum	Moyenne	Maximum
01/09/2006	0,00	0,17	0,46
02/09/2006	0,00	0,13	0,48
03/09/2006	0,00	0,15	0,44
04/09/2006	0,00	0,12	0,30
05/09/2006	0,00	0,13	0,35
06/09/2006	0,00	0,16	0,49
07/09/2006	0,00	0,18	0,46
08/09/2006	0,00	0,21	0,79
09/09/2006	0,00	0,16	0,39
10/09/2006	0,00	0,17	0,54
11/09/2006	0,00	0,17	0,41
12/09/2006	0,00	0,15	0,39
13/09/2006	0,00	0,24	0,55
14/09/2006	0,00	0,24	0,72
15/09/2006	0,00	0,41	1,14
16/09/2006	0,03	0,29	0,73
17/09/2006	0,00	0,16	0,46
18/09/2006	0,00	0,19	0,54
19/09/2006	0,00	0,15	0,44
20/09/2006	0,00	0,13	0,37
21/09/2006	0,00	0,22	0,49
22/09/2006	0,00	0,17	0,38
23/09/2006	0,00	0,21	0,48
24/09/2006	0,06	0,41	1,04
25/09/2006	0,00	0,28	0,73
26/09/2006	0,00	0,13	0,41
27/09/2006	0,00	0,11	0,38
28/09/2006	0,00	0,11	0,31
29/09/2006	0,00	0,21	0,69
30/09/2006	0,03	0,21	0,56



Activités mesurées sur les voies "Iode 131" et "rayonnement Gamma Total" entre le 14/09/2006 22h11 et le 15/09/2006 21h00.

Maximum mensuel (voie "rayonnement gamma total") : 4,5 Bq/l. Observé le 15/09/2006 à 10h00.

Jour	Gamma T	Iode 131
14/09/2006 22:11	1,10	0,13
14/09/2006 23:11	2,74	0,65
15/09/2006 00:00	2,52	0,72
15/09/2006 01:00	4,41	0,74
15/09/2006 02:00	3,04	0,66
15/09/2006 03:00	1,90	0,44
15/09/2006 04:00	1,59	0,68
15/09/2006 05:00	1,56	0,30
15/09/2006 06:00	1,48	0,23
15/09/2006 07:00	1,04	0,26
15/09/2006 08:00	0,76	0,35
15/09/2006 09:00	0,74	0,12
15/09/2006 10:00	4,48	1,14
15/09/2006 11:00	1,58	0,25
15/09/2006 12:00	1,25	0,48
15/09/2006 13:00	1,01	0,21
15/09/2006 14:00	1,05	0,21
15/09/2006 15:00	2,98	0,85
15/09/2006 16:00	2,50	0,53
15/09/2006 17:00	1,60	0,43
15/09/2006 18:00	1,46	0,61
15/09/2006 19:00	1,53	0,31
15/09/2006 20:00	0,90	0,00
15/09/2006 21:00	0,99	0,26

