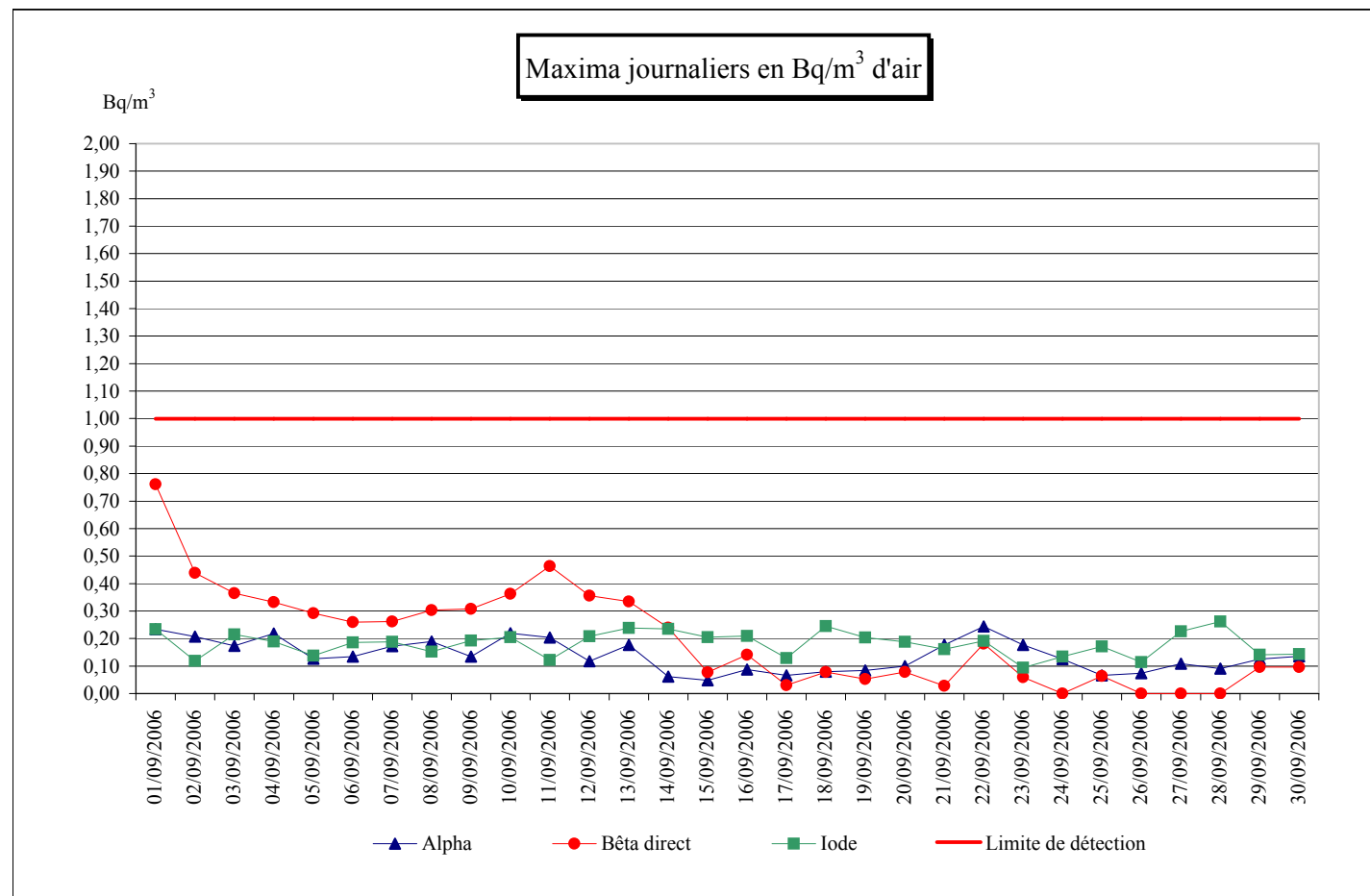


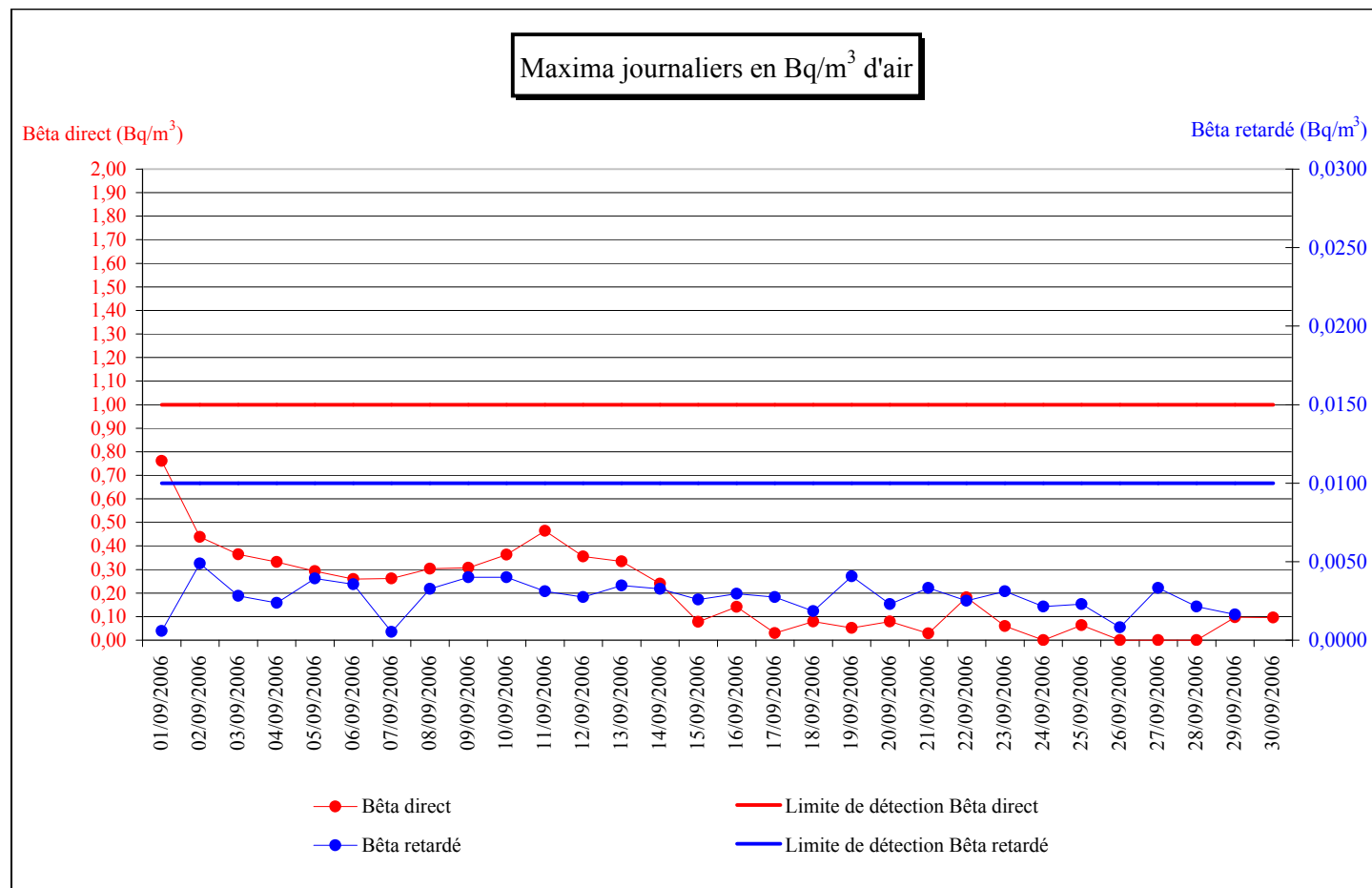
Radioactivité artificielle

| Jour | Alpha | Bêta direct | Iode |
|------------|-------|-------------|------|
| 01/09/2006 | 0,23 | 0,76 | 0,23 |
| 02/09/2006 | 0,21 | 0,44 | 0,12 |
| 03/09/2006 | 0,17 | 0,36 | 0,21 |
| 04/09/2006 | 0,22 | 0,33 | 0,19 |
| 05/09/2006 | 0,13 | 0,29 | 0,14 |
| 06/09/2006 | 0,13 | 0,26 | 0,19 |
| 07/09/2006 | 0,17 | 0,26 | 0,19 |
| 08/09/2006 | 0,19 | 0,30 | 0,15 |
| 09/09/2006 | 0,13 | 0,31 | 0,19 |
| 10/09/2006 | 0,22 | 0,36 | 0,21 |
| 11/09/2006 | 0,20 | 0,46 | 0,12 |
| 12/09/2006 | 0,12 | 0,36 | 0,21 |
| 13/09/2006 | 0,18 | 0,33 | 0,24 |
| 14/09/2006 | 0,06 | 0,24 | 0,23 |
| 15/09/2006 | 0,05 | 0,08 | 0,20 |
| 16/09/2006 | 0,09 | 0,14 | 0,21 |
| 17/09/2006 | 0,07 | 0,03 | 0,13 |
| 18/09/2006 | 0,08 | 0,08 | 0,25 |
| 19/09/2006 | 0,08 | 0,05 | 0,20 |
| 20/09/2006 | 0,10 | 0,08 | 0,19 |
| 21/09/2006 | 0,18 | 0,03 | 0,16 |
| 22/09/2006 | 0,24 | 0,18 | 0,19 |
| 23/09/2006 | 0,18 | 0,06 | 0,09 |
| 24/09/2006 | 0,13 | 0,00 | 0,13 |
| 25/09/2006 | 0,07 | 0,06 | 0,17 |
| 26/09/2006 | 0,07 | 0,00 | 0,11 |
| 27/09/2006 | 0,11 | 0,00 | 0,23 |
| 28/09/2006 | 0,09 | 0,00 | 0,26 |
| 29/09/2006 | 0,13 | 0,10 | 0,14 |
| 30/09/2006 | 0,14 | 0,10 | 0,14 |



Bêta direct - Bêta retardé

| Jour | Bêta direct | Bêta retardé |
|------------|-------------|--------------|
| 01/09/2006 | 0,76 | 0,0006 |
| 02/09/2006 | 0,44 | 0,0049 |
| 03/09/2006 | 0,36 | 0,0028 |
| 04/09/2006 | 0,33 | 0,0024 |
| 05/09/2006 | 0,29 | 0,0039 |
| 06/09/2006 | 0,26 | 0,0036 |
| 07/09/2006 | 0,26 | 0,0005 |
| 08/09/2006 | 0,30 | 0,0033 |
| 09/09/2006 | 0,31 | 0,0040 |
| 10/09/2006 | 0,36 | 0,0040 |
| 11/09/2006 | 0,46 | 0,0031 |
| 12/09/2006 | 0,36 | 0,0027 |
| 13/09/2006 | 0,33 | 0,0035 |
| 14/09/2006 | 0,24 | 0,0033 |
| 15/09/2006 | 0,08 | 0,0026 |
| 16/09/2006 | 0,14 | 0,0030 |
| 17/09/2006 | 0,03 | 0,0027 |
| 18/09/2006 | 0,08 | 0,0019 |
| 19/09/2006 | 0,05 | 0,0041 |
| 20/09/2006 | 0,08 | 0,0023 |
| 21/09/2006 | 0,03 | 0,0033 |
| 22/09/2006 | 0,18 | 0,0025 |
| 23/09/2006 | 0,06 | 0,0031 |
| 24/09/2006 | 0,00 | 0,0021 |
| 25/09/2006 | 0,06 | 0,0023 |
| 26/09/2006 | 0,00 | 0,0008 |
| 27/09/2006 | 0,00 | 0,0033 |
| 28/09/2006 | 0,00 | 0,0021 |
| 29/09/2006 | 0,10 | 0,0016 |
| 30/09/2006 | 0,10 | |

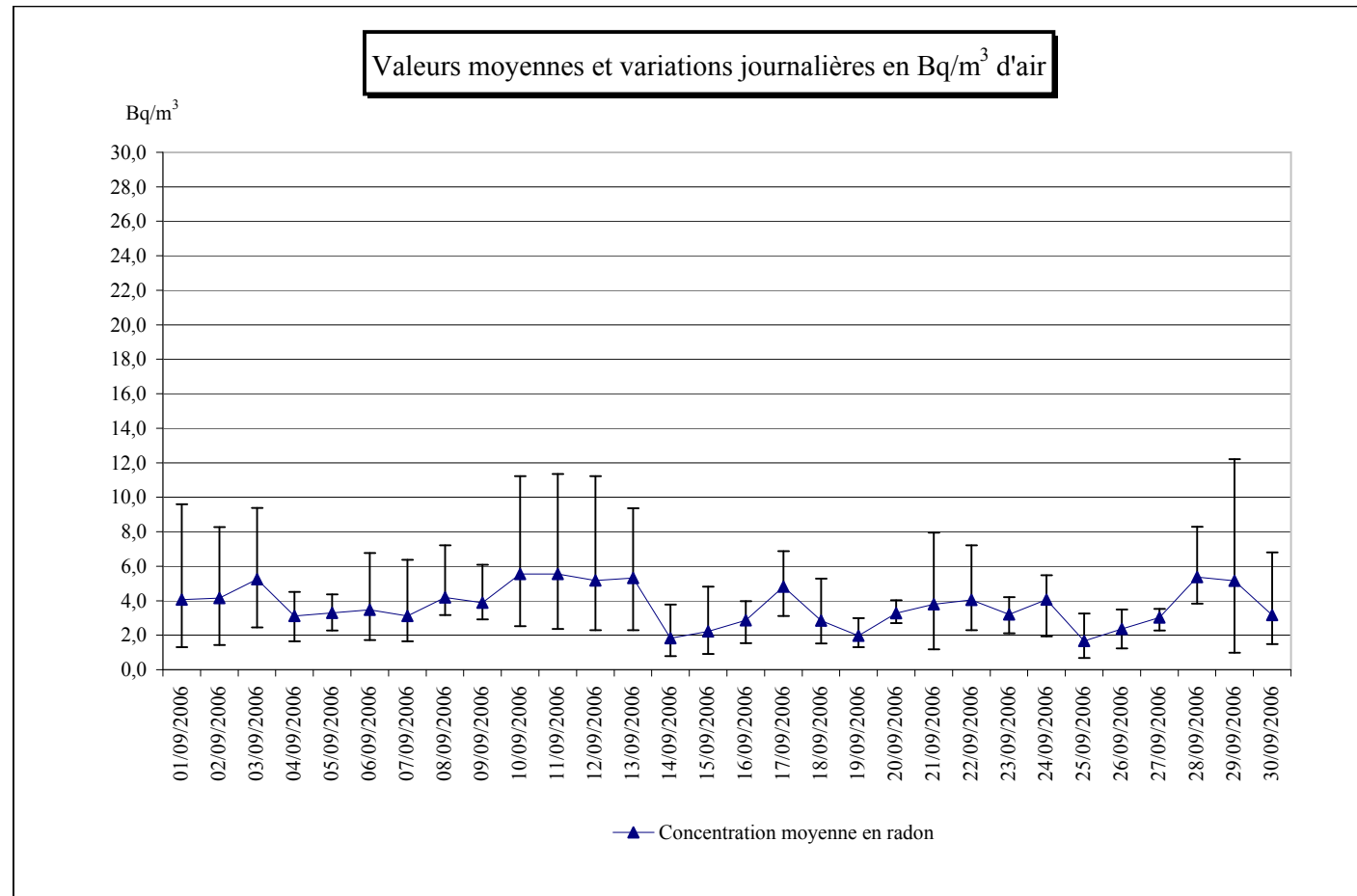


Absence de données bêta retardé :

Du 30/09/2006 au 30/09/2006 suite au prélèvement de filtre le 05/10/2006

Radioactivité naturelle (mesure du radon)

| Jour | Minimum | Radon Moyenne | Maximum |
|------------|---------|------------------|---------|
| 01/09/2006 | 1,3 | 4,1 | 9,6 |
| 02/09/2006 | 1,4 | 4,2 | 8,3 |
| 03/09/2006 | 2,5 | 5,3 | 9,4 |
| 04/09/2006 | 1,6 | 3,1 | 4,5 |
| 05/09/2006 | 2,3 | 3,3 | 4,4 |
| 06/09/2006 | 1,7 | 3,5 | 6,8 |
| 07/09/2006 | 1,6 | 3,1 | 6,4 |
| 08/09/2006 | 3,2 | 4,2 | 7,2 |
| 09/09/2006 | 2,9 | 3,9 | 6,1 |
| 10/09/2006 | 2,5 | 5,5 | 11,2 |
| 11/09/2006 | 2,4 | 5,5 | 11,4 |
| 12/09/2006 | 2,3 | 5,2 | 11,2 |
| 13/09/2006 | 2,3 | 5,3 | 9,4 |
| 14/09/2006 | 0,8 | 1,8 | 3,8 |
| 15/09/2006 | 0,9 | 2,2 | 4,8 |
| 16/09/2006 | 1,5 | 2,9 | 4,0 |
| 17/09/2006 | 3,1 | 4,8 | 6,9 |
| 18/09/2006 | 1,5 | 2,8 | 5,3 |
| 19/09/2006 | 1,3 | 2,0 | 3,0 |
| 20/09/2006 | 2,7 | 3,3 | 4,0 |
| 21/09/2006 | 1,2 | 3,8 | 8,0 |
| 22/09/2006 | 2,3 | 4,1 | 7,2 |
| 23/09/2006 | 2,1 | 3,2 | 4,2 |
| 24/09/2006 | 1,9 | 4,1 | 5,5 |
| 25/09/2006 | 0,7 | 1,7 | 3,3 |
| 26/09/2006 | 1,2 | 2,4 | 3,5 |
| 27/09/2006 | 2,3 | 3,0 | 3,5 |
| 28/09/2006 | 3,8 | 5,4 | 8,3 |
| 29/09/2006 | 1,0 | 5,2 | 12,2 |
| 30/09/2006 | 1,5 | 3,2 | 6,8 |



Note : chaque point de mesure est encadré par les extrema journaliers.