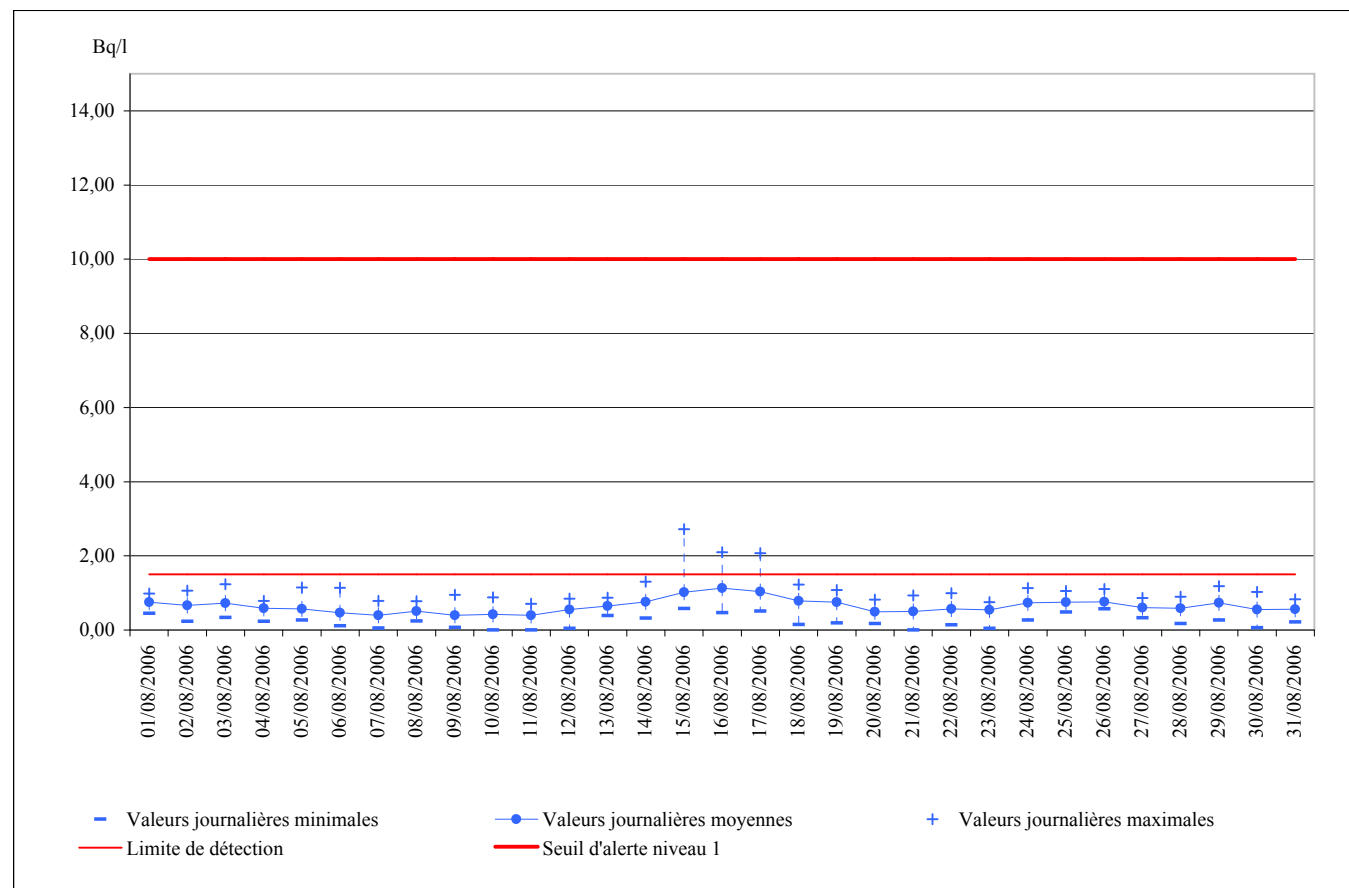


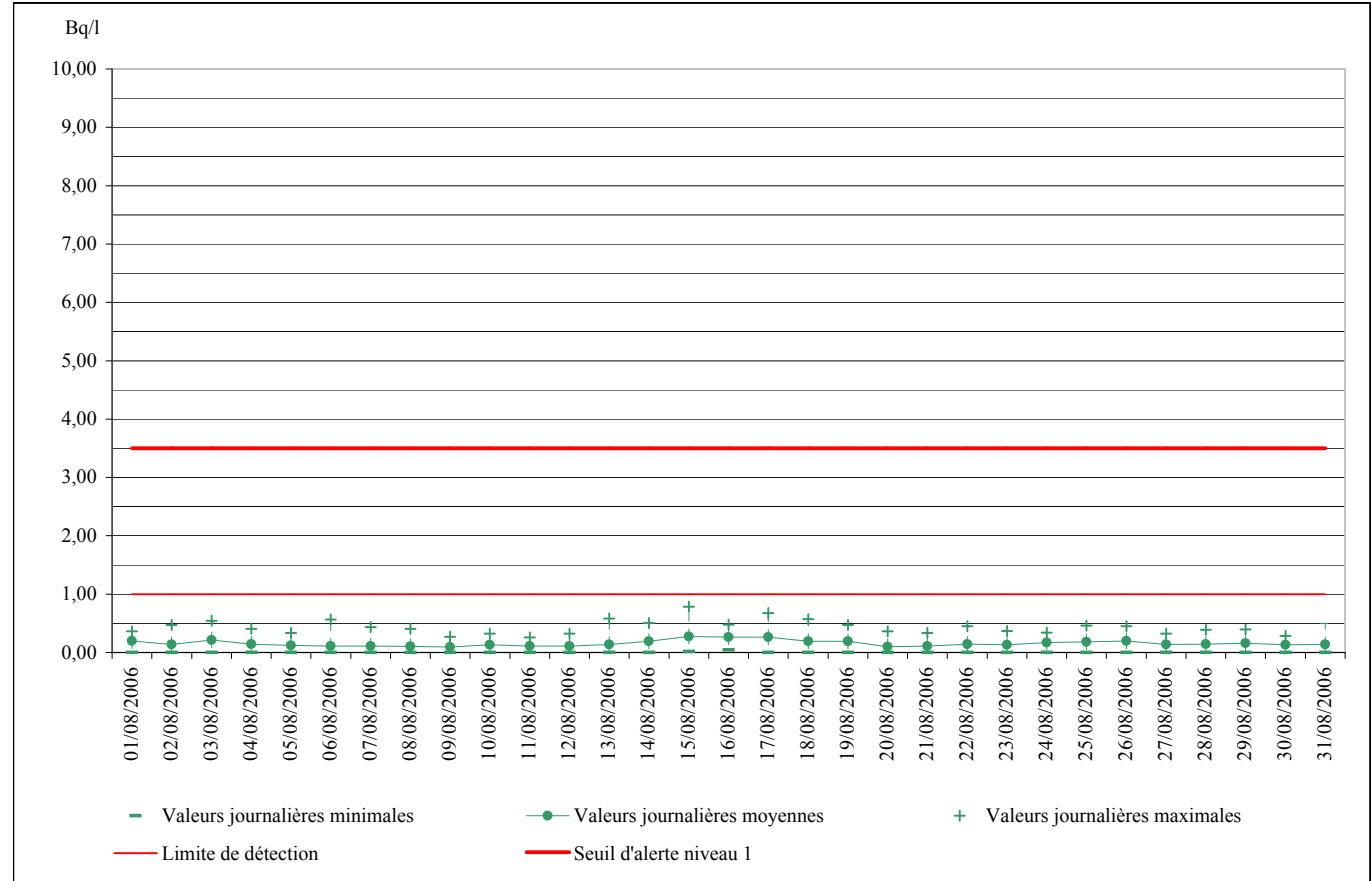
Voie "rayonnement Gamma Total"

Jour	Minimum	Moyenne	Maximum
01/08/2006	0,45	0,75	0,99
02/08/2006	0,24	0,66	1,06
03/08/2006	0,34	0,72	1,23
04/08/2006	0,23	0,59	0,79
05/08/2006	0,27	0,57	1,15
06/08/2006	0,12	0,47	1,14
07/08/2006	0,05	0,40	0,79
08/08/2006	0,24	0,51	0,78
09/08/2006	0,07	0,40	0,95
10/08/2006	0,00	0,42	0,88
11/08/2006	0,00	0,40	0,71
12/08/2006	0,04	0,55	0,84
13/08/2006	0,39	0,65	0,87
14/08/2006	0,32	0,76	1,31
15/08/2006	0,58	1,02	2,72
16/08/2006	0,46	1,13	2,10
17/08/2006	0,51	1,04	2,07
18/08/2006	0,15	0,78	1,23
19/08/2006	0,19	0,75	1,08
20/08/2006	0,18	0,49	0,82
21/08/2006	0,00	0,50	0,94
22/08/2006	0,14	0,57	0,99
23/08/2006	0,04	0,55	0,75
24/08/2006	0,27	0,74	1,13
25/08/2006	0,49	0,75	1,05
26/08/2006	0,57	0,76	1,11
27/08/2006	0,33	0,61	0,86
28/08/2006	0,18	0,59	0,90
29/08/2006	0,27	0,73	1,18
30/08/2006	0,06	0,56	1,03
31/08/2006	0,22	0,56	0,83



Voie "Iode 131"

Jour	Minimum	Moyenne	Maximum
01/08/2006	0,00	0,20	0,36
02/08/2006	0,00	0,14	0,47
03/08/2006	0,00	0,21	0,54
04/08/2006	0,00	0,14	0,41
05/08/2006	0,00	0,12	0,33
06/08/2006	0,00	0,11	0,56
07/08/2006	0,00	0,11	0,43
08/08/2006	0,00	0,11	0,41
09/08/2006	0,00	0,09	0,27
10/08/2006	0,00	0,13	0,32
11/08/2006	0,00	0,11	0,26
12/08/2006	0,00	0,11	0,32
13/08/2006	0,00	0,13	0,58
14/08/2006	0,00	0,19	0,51
15/08/2006	0,02	0,28	0,78
16/08/2006	0,05	0,26	0,48
17/08/2006	0,00	0,26	0,67
18/08/2006	0,00	0,19	0,57
19/08/2006	0,00	0,19	0,47
20/08/2006	0,00	0,10	0,36
21/08/2006	0,00	0,11	0,33
22/08/2006	0,00	0,14	0,45
23/08/2006	0,00	0,13	0,37
24/08/2006	0,00	0,17	0,34
25/08/2006	0,00	0,18	0,46
26/08/2006	0,00	0,20	0,45
27/08/2006	0,00	0,14	0,32
28/08/2006	0,00	0,14	0,39
29/08/2006	0,00	0,16	0,40
30/08/2006	0,00	0,13	0,29
31/08/2006	0,00	0,14	0,50



Activités mesurées sur les voies "Iode 131" et "rayonnement Gamma Total" entre le 15/08/2006 12h01 et le 16/08/2006 10h59.

Maximum mensuel (voie "rayonnement gamma total") : 2,7 Bq/l. Observé le 16/08/2006 à 00h00.

Jour	Gamma T	Iode 131
15/08/2006 12:01	0,96	0,15
15/08/2006 13:01	1,00	0,26
15/08/2006 14:01	0,74	0,53
15/08/2006 15:01	0,99	0,23
15/08/2006 16:01	0,58	0,25
15/08/2006 17:01	0,92	0,13
15/08/2006 18:01	0,80	0,60
15/08/2006 19:01	0,93	0,10
15/08/2006 20:01	1,27	0,46
15/08/2006 21:01	1,07	0,10
15/08/2006 22:01	1,02	0,48
15/08/2006 23:01	2,31	0,78
16/08/2006 00:00	2,72	0,58
16/08/2006 01:00	2,10	0,41
16/08/2006 02:00	1,28	0,31
16/08/2006 03:00	1,15	0,25
16/08/2006 04:00	1,27	0,19
16/08/2006 05:00	1,15	0,33
16/08/2006 06:00	1,02	0,43
16/08/2006 06:59	0,93	0,15
16/08/2006 07:59	1,13	0,34
16/08/2006 08:59	1,02	0,05
16/08/2006 09:59	1,35	0,47
16/08/2006 10:59	0,46	0,06

