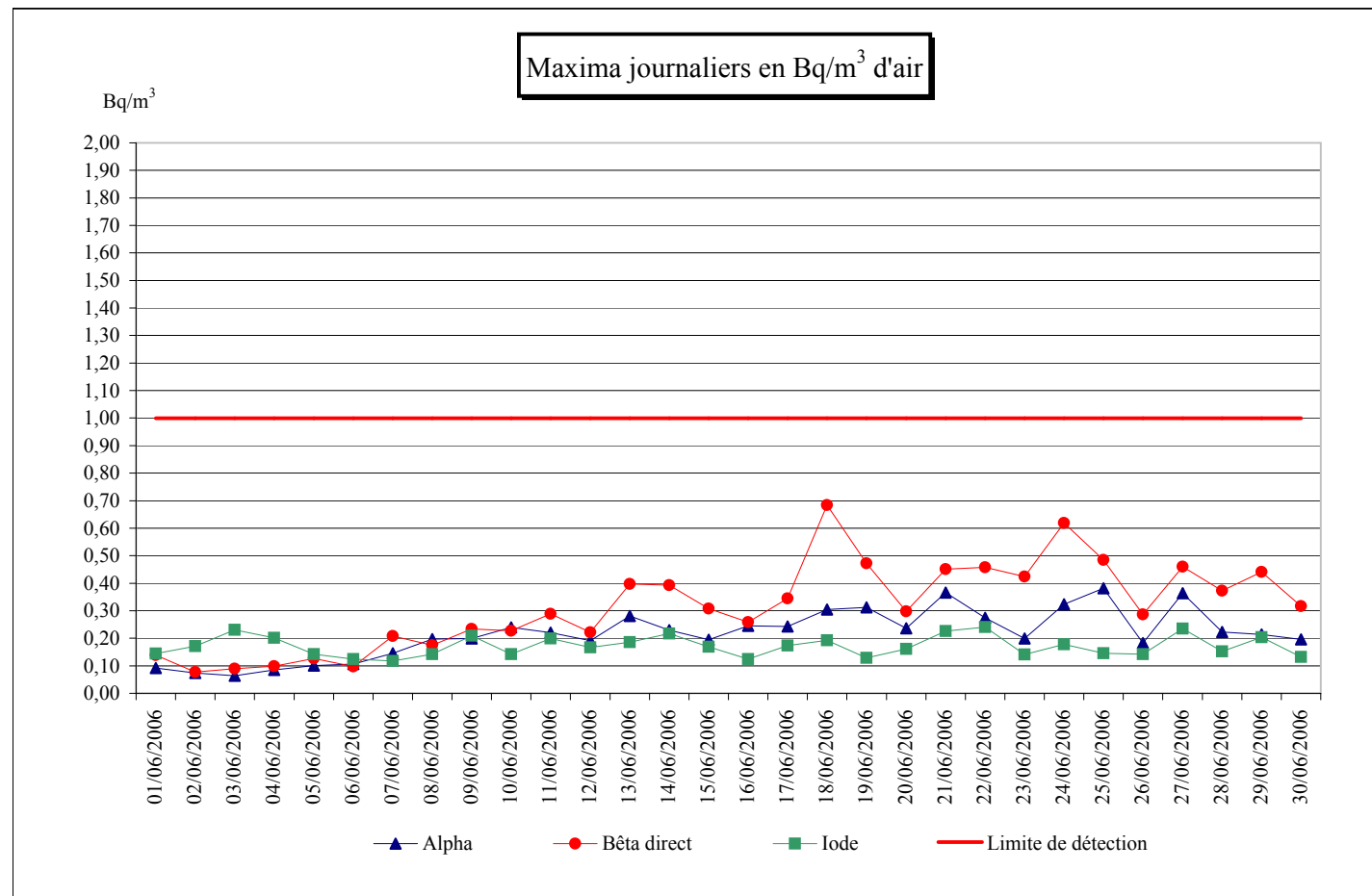


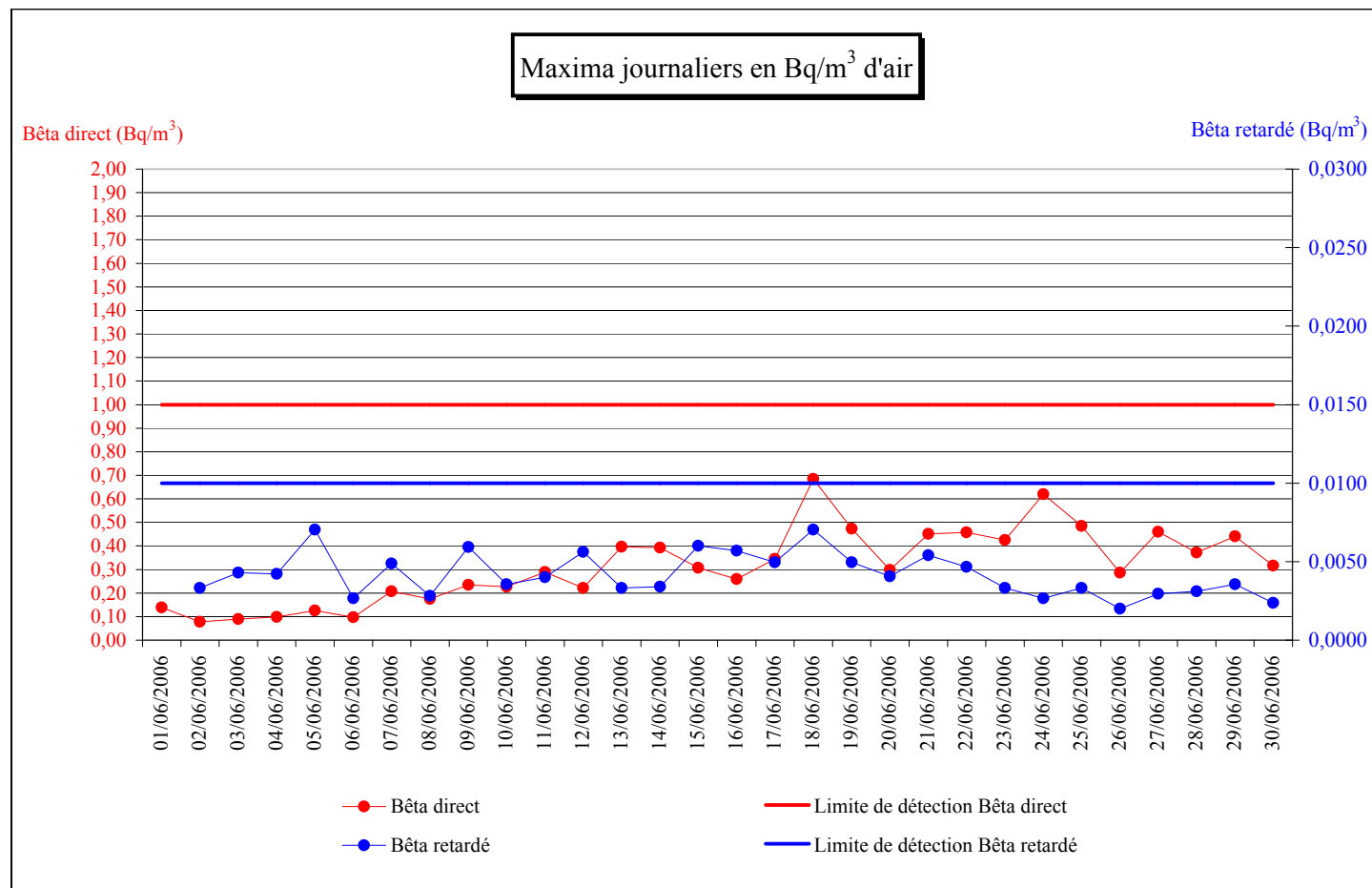
Radioactivité artificielle

Jour	Alpha	Bêta direct	Iode
01/06/2006	0,09	0,14	0,14
02/06/2006	0,07	0,08	0,17
03/06/2006	0,06	0,09	0,23
04/06/2006	0,09	0,10	0,20
05/06/2006	0,10	0,13	0,14
06/06/2006	0,11	0,10	0,12
07/06/2006	0,15	0,21	0,12
08/06/2006	0,20	0,17	0,14
09/06/2006	0,20	0,23	0,21
10/06/2006	0,24	0,23	0,14
11/06/2006	0,22	0,29	0,20
12/06/2006	0,19	0,22	0,17
13/06/2006	0,28	0,40	0,19
14/06/2006	0,23	0,39	0,22
15/06/2006	0,20	0,31	0,17
16/06/2006	0,25	0,26	0,12
17/06/2006	0,24	0,34	0,17
18/06/2006	0,30	0,68	0,19
19/06/2006	0,31	0,47	0,13
20/06/2006	0,24	0,30	0,16
21/06/2006	0,37	0,45	0,23
22/06/2006	0,27	0,46	0,24
23/06/2006	0,20	0,42	0,14
24/06/2006	0,32	0,62	0,18
25/06/2006	0,38	0,49	0,15
26/06/2006	0,18	0,29	0,14
27/06/2006	0,36	0,46	0,24
28/06/2006	0,22	0,37	0,15
29/06/2006	0,21	0,44	0,20
30/06/2006	0,20	0,32	0,13



Bêta direct - Bêta retardé

Jour	Bêta direct	Bêta retardé
01/06/2006	0,14	
02/06/2006	0,08	0,0033
03/06/2006	0,09	0,0043
04/06/2006	0,10	0,0042
05/06/2006	0,13	0,0070
06/06/2006	0,10	0,0027
07/06/2006	0,21	0,0049
08/06/2006	0,17	0,0028
09/06/2006	0,23	0,0059
10/06/2006	0,23	0,0036
11/06/2006	0,29	0,0040
12/06/2006	0,22	0,0056
13/06/2006	0,40	0,0033
14/06/2006	0,39	0,0034
15/06/2006	0,31	0,0060
16/06/2006	0,26	0,0057
17/06/2006	0,34	0,0050
18/06/2006	0,68	0,0070
19/06/2006	0,47	0,0050
20/06/2006	0,30	0,0041
21/06/2006	0,45	0,0054
22/06/2006	0,46	0,0047
23/06/2006	0,42	0,0033
24/06/2006	0,62	0,0027
25/06/2006	0,49	0,0033
26/06/2006	0,29	0,0020
27/06/2006	0,46	0,0030
28/06/2006	0,37	0,0031
29/06/2006	0,44	0,0036
30/06/2006	0,32	0,0024

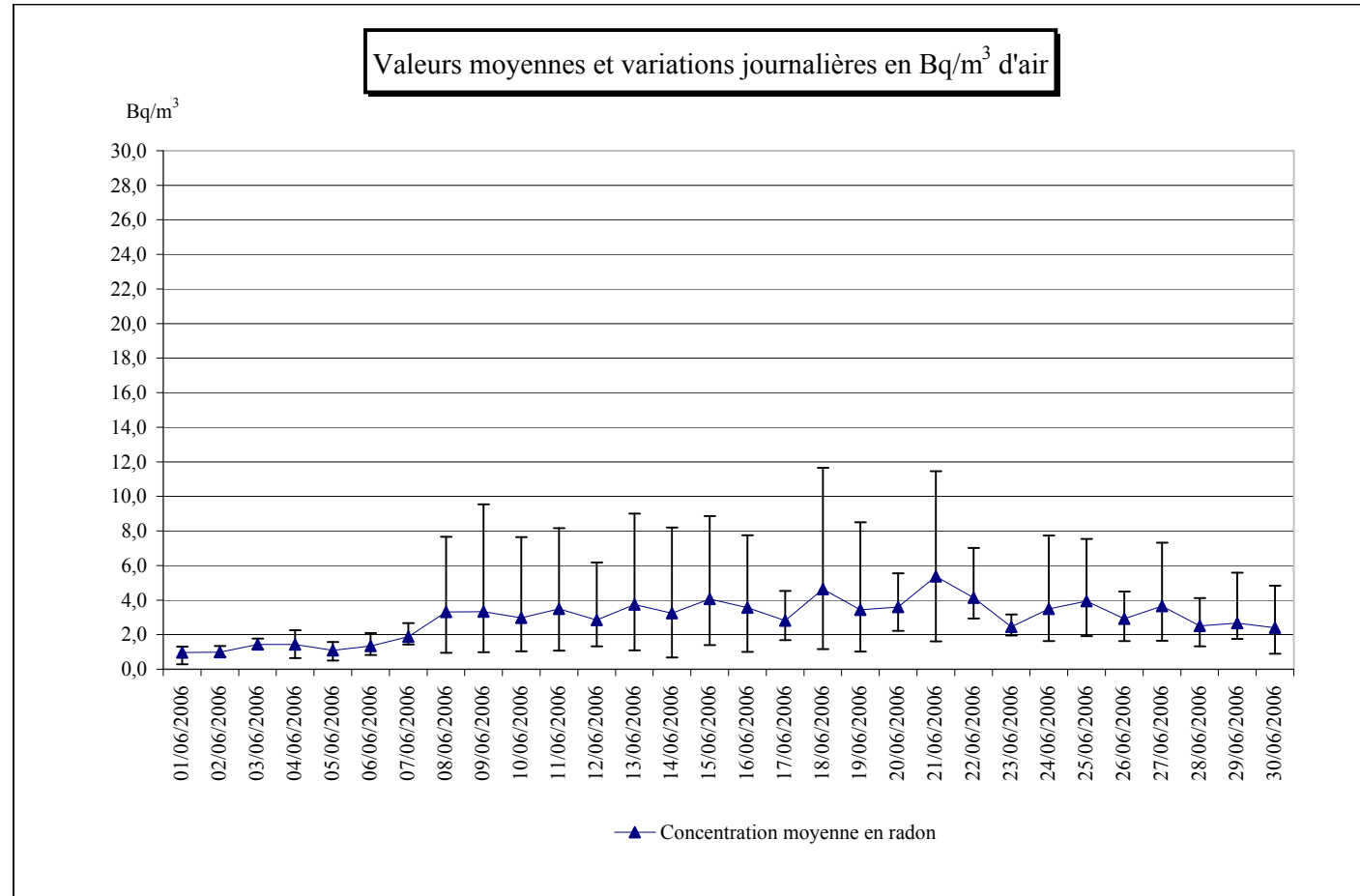


Absence de données bêta retardé :

Du 01/06/2006 au 01/06/2006 suite au prélèvement de filtre le 01/06/2006

Radioactivité naturelle (mesure du radon)

Jour	Radon		
	Minimum	Moyenne	Maximum
01/06/2006	0,3	1,0	1,3
02/06/2006	0,7	1,0	1,3
03/06/2006	1,2	1,4	1,8
04/06/2006	0,7	1,4	2,3
05/06/2006	0,5	1,1	1,6
06/06/2006	0,8	1,3	2,1
07/06/2006	1,4	1,9	2,7
08/06/2006	0,9	3,3	7,7
09/06/2006	1,0	3,3	9,5
10/06/2006	1,0	3,0	7,6
11/06/2006	1,1	3,5	8,2
12/06/2006	1,3	2,8	6,2
13/06/2006	1,1	3,7	9,0
14/06/2006	0,7	3,2	8,2
15/06/2006	1,4	4,1	8,9
16/06/2006	1,0	3,6	7,8
17/06/2006	1,7	2,8	4,5
18/06/2006	1,2	4,6	11,7
19/06/2006	1,0	3,4	8,5
20/06/2006	2,2	3,6	5,5
21/06/2006	1,6	5,4	11,5
22/06/2006	2,9	4,1	7,0
23/06/2006	2,0	2,5	3,2
24/06/2006	1,6	3,5	7,7
25/06/2006	1,9	3,9	7,5
26/06/2006	1,6	2,9	4,5
27/06/2006	1,6	3,7	7,3
28/06/2006	1,3	2,5	4,1
29/06/2006	1,7	2,7	5,6
30/06/2006	0,9	2,4	4,8



Note : chaque point de mesure est encadré par les extrema journaliers.