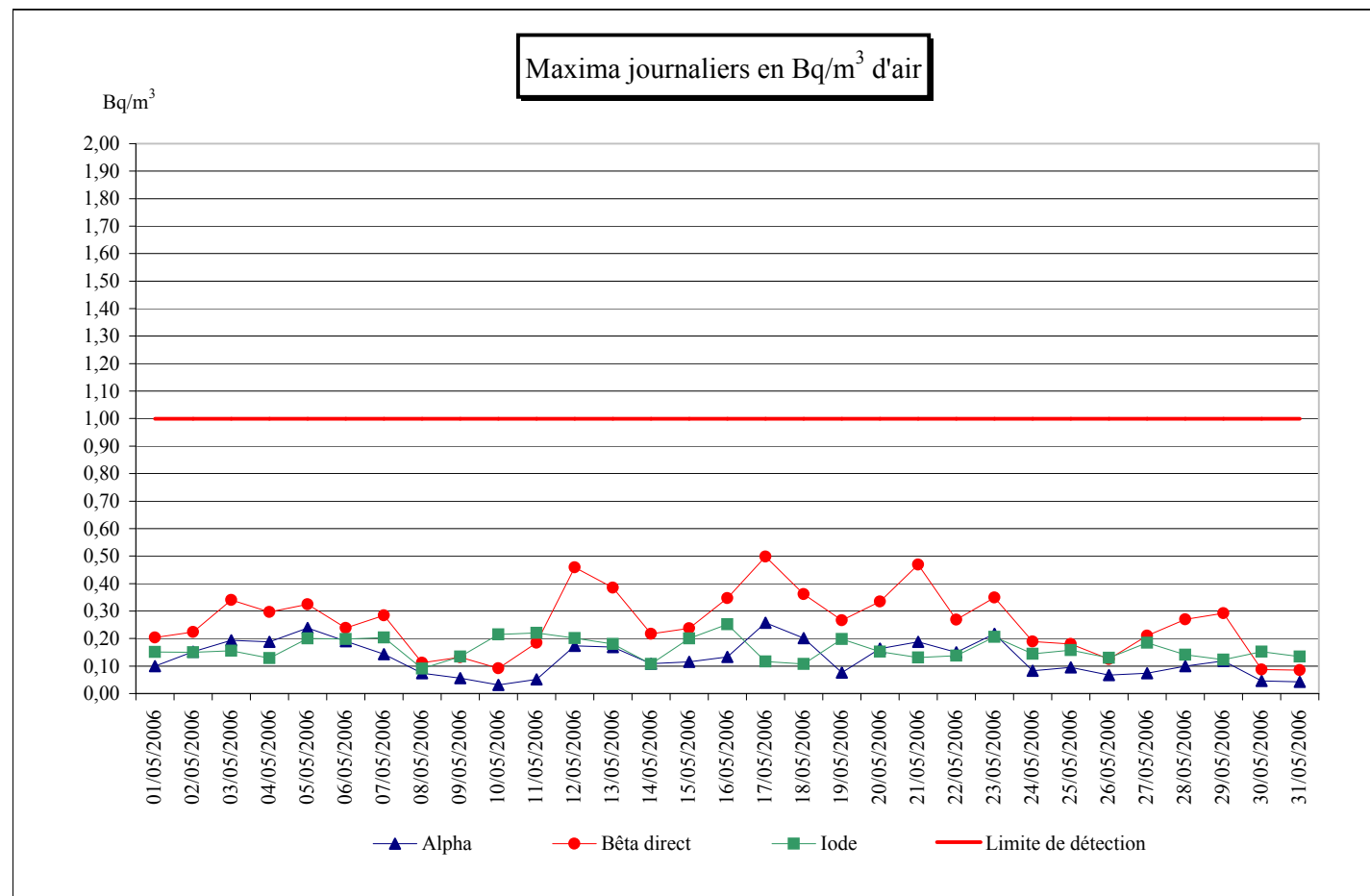


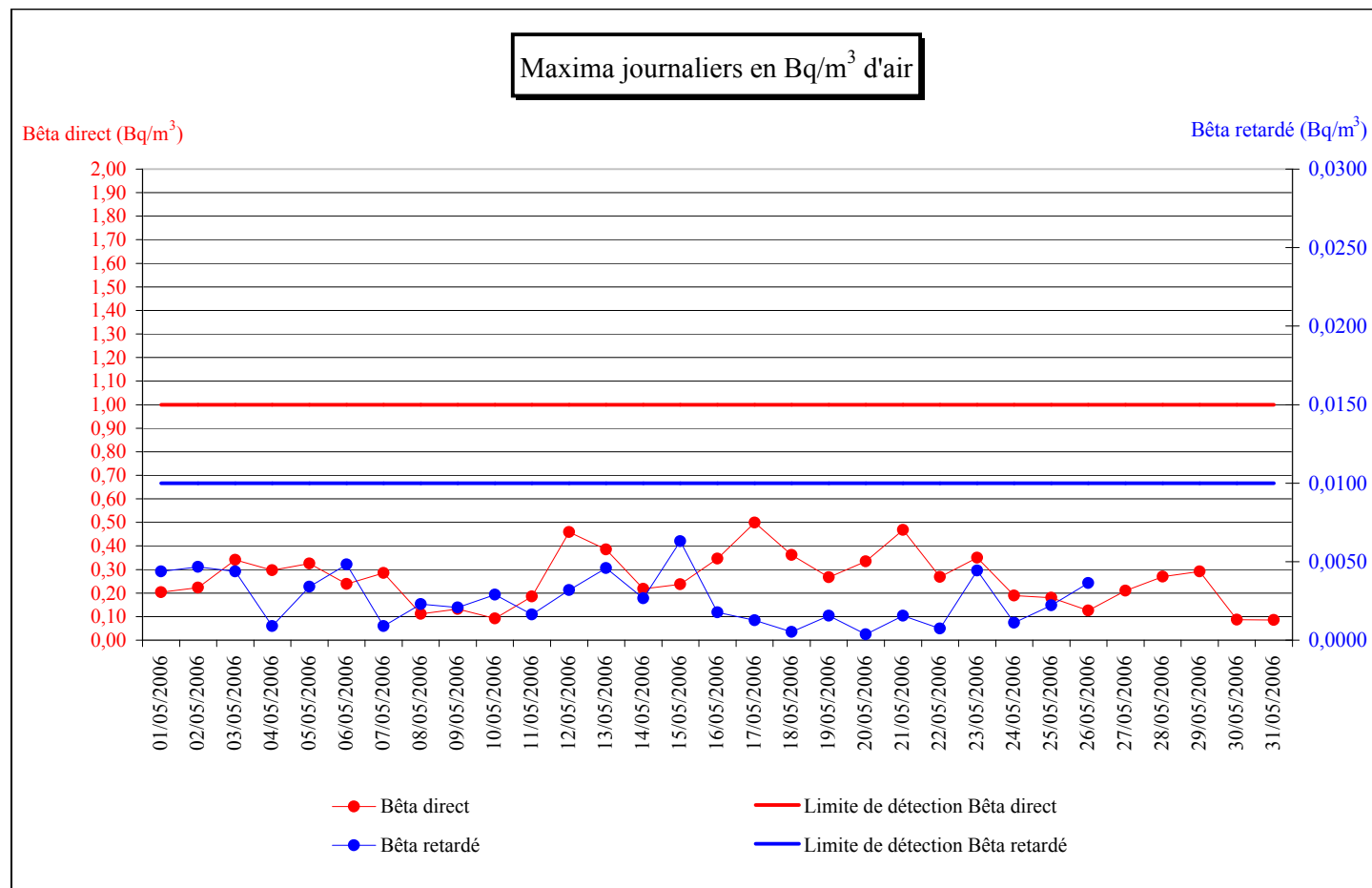
Radioactivité artificielle

Jour	Alpha	Bêta direct	Iode
01/05/2006	0,10	0,20	0,15
02/05/2006	0,15	0,22	0,15
03/05/2006	0,19	0,34	0,16
04/05/2006	0,19	0,30	0,13
05/05/2006	0,24	0,32	0,20
06/05/2006	0,19	0,24	0,20
07/05/2006	0,14	0,28	0,20
08/05/2006	0,07	0,11	0,09
09/05/2006	0,06	0,13	0,13
10/05/2006	0,03	0,09	0,22
11/05/2006	0,05	0,18	0,22
12/05/2006	0,17	0,46	0,20
13/05/2006	0,17	0,39	0,18
14/05/2006	0,11	0,22	0,11
15/05/2006	0,12	0,24	0,20
16/05/2006	0,13	0,35	0,25
17/05/2006	0,26	0,50	0,12
18/05/2006	0,20	0,36	0,11
19/05/2006	0,08	0,27	0,20
20/05/2006	0,16	0,33	0,15
21/05/2006	0,19	0,47	0,13
22/05/2006	0,15	0,27	0,14
23/05/2006	0,22	0,35	0,21
24/05/2006	0,08	0,19	0,14
25/05/2006	0,10	0,18	0,16
26/05/2006	0,07	0,13	0,13
27/05/2006	0,07	0,21	0,18
28/05/2006	0,10	0,27	0,14
29/05/2006	0,12	0,29	0,12
30/05/2006	0,05	0,09	0,15
31/05/2006	0,04	0,09	0,13



Bêta direct - Bêta retardé

Jour	Bêta direct	Bêta retardé
01/05/2006	0,20	0,0044
02/05/2006	0,22	0,0047
03/05/2006	0,34	0,0044
04/05/2006	0,30	0,0009
05/05/2006	0,32	0,0034
06/05/2006	0,24	0,0048
07/05/2006	0,28	0,0009
08/05/2006	0,11	0,0023
09/05/2006	0,13	0,0021
10/05/2006	0,09	0,0029
11/05/2006	0,18	0,0016
12/05/2006	0,46	0,0032
13/05/2006	0,39	0,0046
14/05/2006	0,22	0,0027
15/05/2006	0,24	0,0063
16/05/2006	0,35	0,0018
17/05/2006	0,50	0,0013
18/05/2006	0,36	0,0005
19/05/2006	0,27	0,0016
20/05/2006	0,33	0,0004
21/05/2006	0,47	0,0016
22/05/2006	0,27	0,0007
23/05/2006	0,35	0,0044
24/05/2006	0,19	0,0011
25/05/2006	0,18	0,0022
26/05/2006	0,13	0,0036
27/05/2006	0,21	
28/05/2006	0,27	
29/05/2006	0,29	
30/05/2006	0,09	
31/05/2006	0,09	

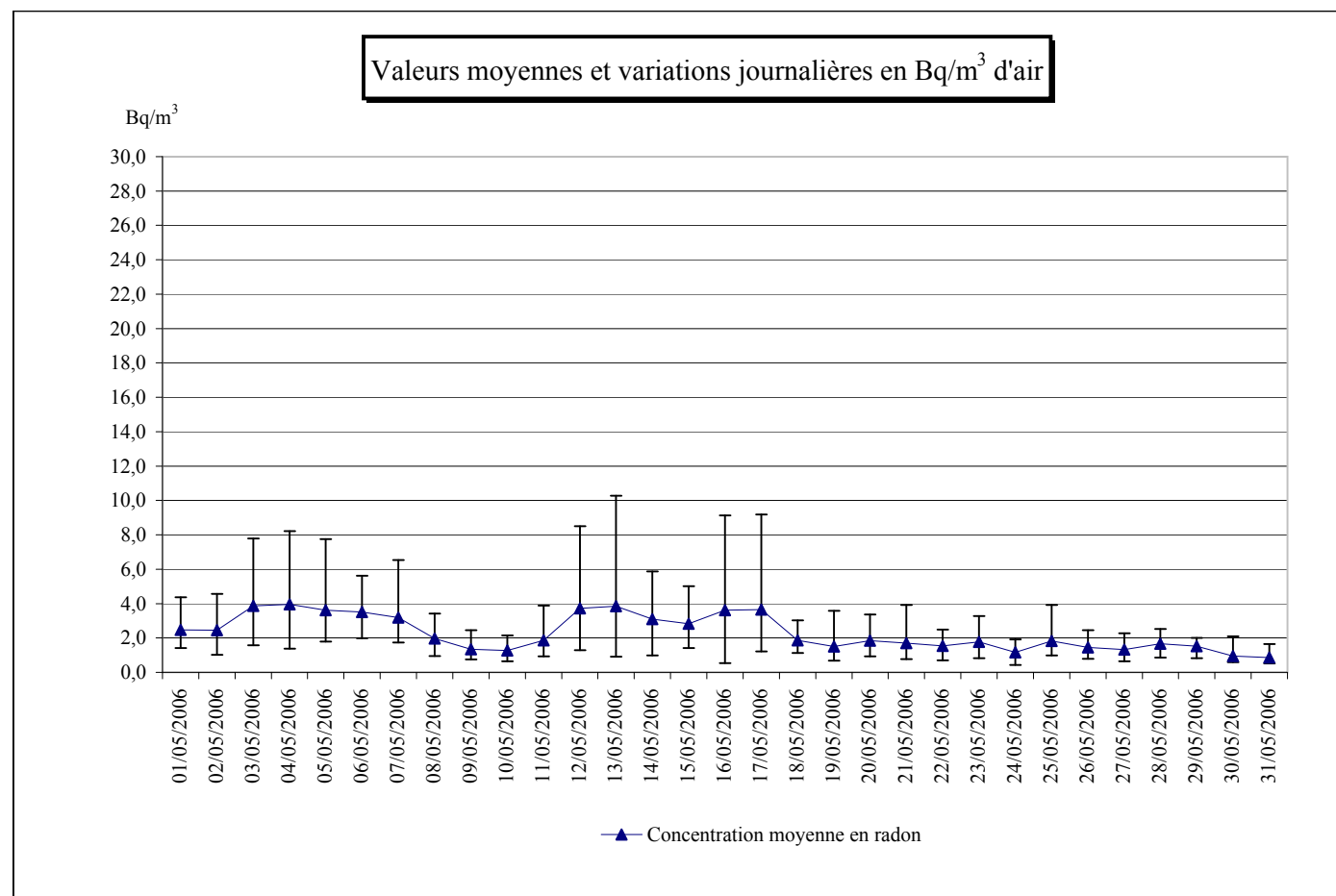


Absence de données bêta retardé :

Du 27/05/2006 au 31/05/2006 suite au prélèvement de filtre le 01/06/2006.
 Du au suite au

Radioactivité naturelle (mesure du radon)

Jour	Minimum	Radon Moyenne	Maximum
01/05/2006	1,4	2,5	4,4
02/05/2006	1,0	2,4	4,6
03/05/2006	1,6	3,9	7,8
04/05/2006	1,4	4,0	8,2
05/05/2006	1,8	3,6	7,7
06/05/2006	2,0	3,5	5,6
07/05/2006	1,7	3,2	6,5
08/05/2006	1,0	2,0	3,4
09/05/2006	0,7	1,3	2,4
10/05/2006	0,6	1,3	2,2
11/05/2006	0,9	1,9	3,9
12/05/2006	1,3	3,7	8,5
13/05/2006	0,9	3,9	10,3
14/05/2006	1,0	3,1	5,9
15/05/2006	1,4	2,8	5,0
16/05/2006	0,5	3,6	9,1
17/05/2006	1,2	3,7	9,2
18/05/2006	1,1	1,9	3,0
19/05/2006	0,7	1,5	3,6
20/05/2006	0,9	1,8	3,4
21/05/2006	0,8	1,7	3,9
22/05/2006	0,7	1,5	2,5
23/05/2006	0,8	1,8	3,3
24/05/2006	0,4	1,2	1,9
25/05/2006	1,0	1,8	3,9
26/05/2006	0,8	1,4	2,5
27/05/2006	0,6	1,3	2,3
28/05/2006	0,9	1,7	2,5
29/05/2006	0,8	1,5	2,0
30/05/2006	0,6	1,0	2,1
31/05/2006	0,51	0,86	1,65



Note : chaque point de mesure est encadré par les extrema journaliers.