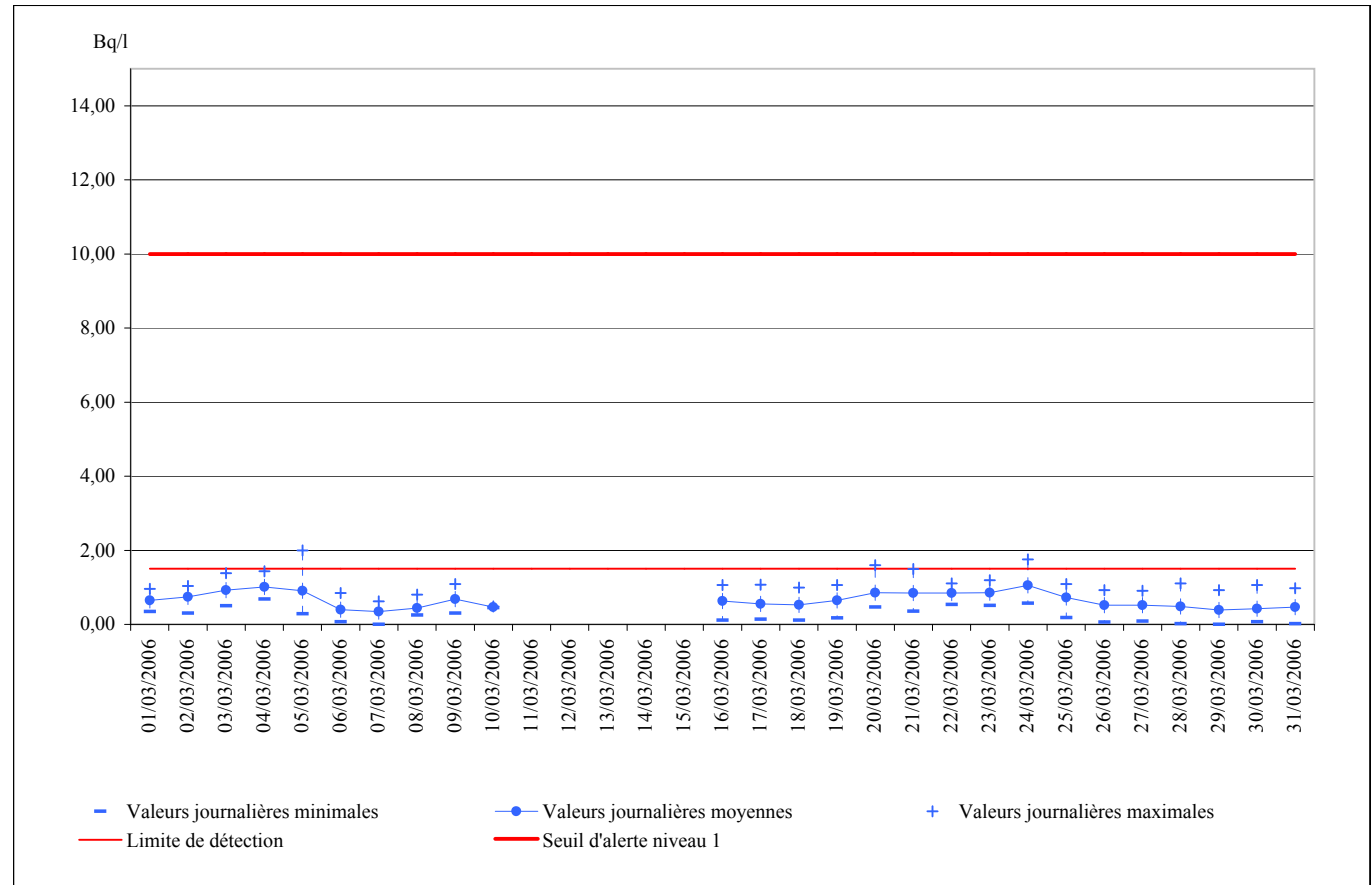


Voie "rayonnement Gamma Total"

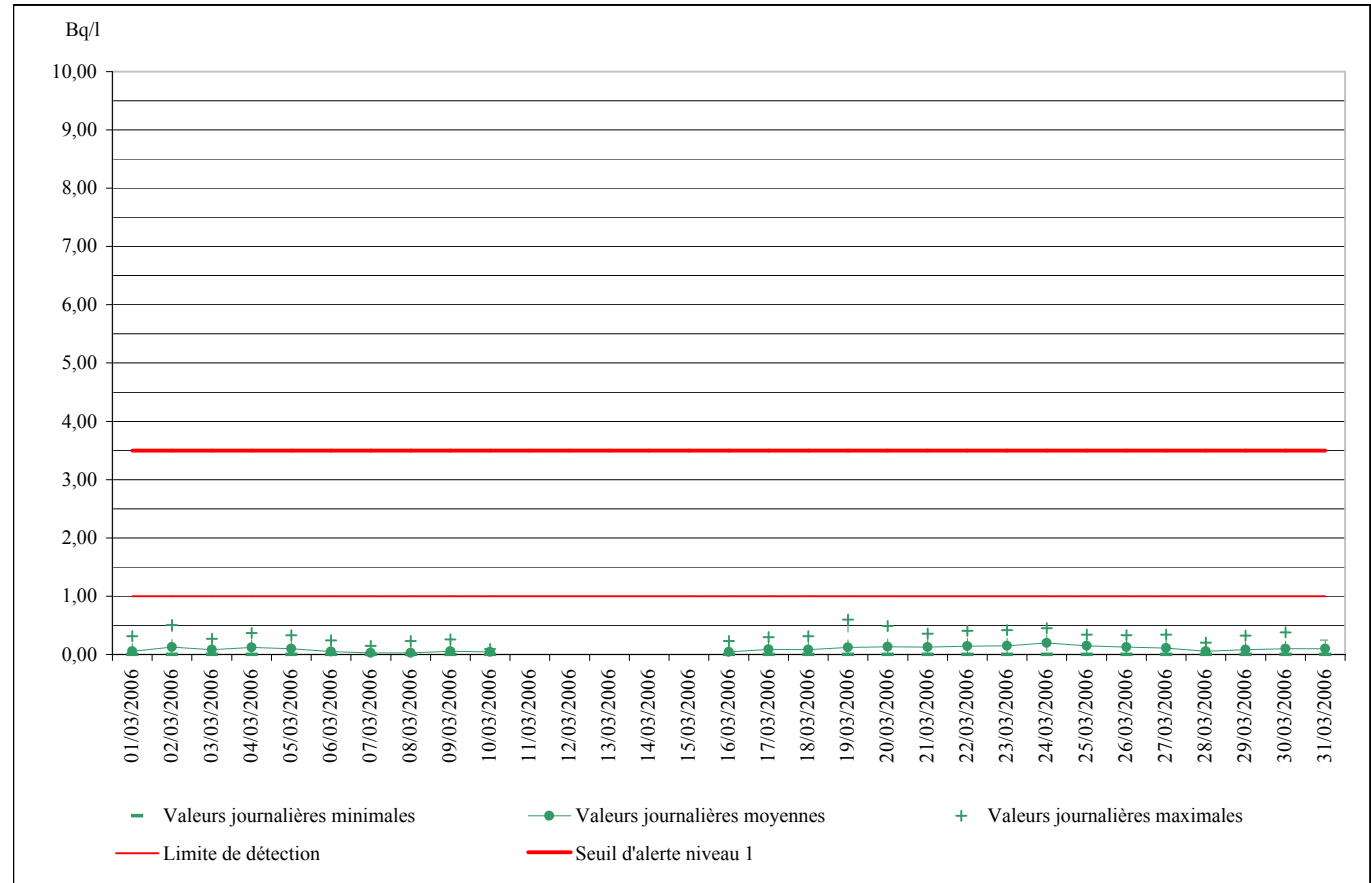
Jour	Minimum	Moyenne	Maximum
01/03/2006	0,35	0,65	0,96
02/03/2006	0,30	0,75	1,04
03/03/2006	0,50	0,92	1,38
04/03/2006	0,68	1,01	1,43
05/03/2006	0,29	0,91	2,00
06/03/2006	0,07	0,40	0,85
07/03/2006	0,00	0,35	0,62
08/03/2006	0,25	0,44	0,80
09/03/2006	0,30	0,68	1,09
10/03/2006	0,45	0,47	0,49
11/03/2006			
12/03/2006			
13/03/2006			
14/03/2006			
15/03/2006			
16/03/2006	0,11	0,63	1,06
17/03/2006	0,14	0,55	1,07
18/03/2006	0,11	0,53	0,99
19/03/2006	0,17	0,65	1,06
20/03/2006	0,46	0,86	1,60
21/03/2006	0,35	0,85	1,50
22/03/2006	0,54	0,85	1,11
23/03/2006	0,51	0,86	1,19
24/03/2006	0,57	1,06	1,76
25/03/2006	0,18	0,73	1,09
26/03/2006	0,06	0,52	0,93
27/03/2006	0,09	0,52	0,91
28/03/2006	0,02	0,49	1,10
29/03/2006	0,00	0,39	0,92
30/03/2006	0,07	0,42	1,06
31/03/2006	0,02	0,47	0,98



Absence de données entre le 10/03 03h00 et le 16/03 18h00 suite à un dysfonctionnement électrique ayant entraîné l'arrêt de la pompe.

Voie "Iode 131"

Jour	Minimum	Moyenne	Maximum
01/03/2006	0,00	0,05	0,31
02/03/2006	0,00	0,13	0,51
03/03/2006	0,00	0,08	0,27
04/03/2006	0,00	0,12	0,37
05/03/2006	0,00	0,10	0,33
06/03/2006	0,00	0,05	0,24
07/03/2006	0,00	0,03	0,15
08/03/2006	0,00	0,03	0,23
09/03/2006	0,00	0,06	0,26
10/03/2006	0,00	0,05	0,09
11/03/2006			
12/03/2006			
13/03/2006			
14/03/2006			
15/03/2006			
16/03/2006	0,00	0,05	0,23
17/03/2006	0,00	0,09	0,29
18/03/2006	0,00	0,08	0,31
19/03/2006	0,00	0,12	0,60
20/03/2006	0,00	0,13	0,49
21/03/2006	0,00	0,13	0,36
22/03/2006	0,00	0,15	0,41
23/03/2006	0,00	0,15	0,41
24/03/2006	0,00	0,20	0,45
25/03/2006	0,00	0,15	0,34
26/03/2006	0,00	0,13	0,33
27/03/2006	0,00	0,11	0,34
28/03/2006	0,00	0,05	0,20
29/03/2006	0,00	0,08	0,32
30/03/2006	0,00	0,10	0,38
31/03/2006	0,00	0,10	0,25



Absence de données entre le 10/03 03h00 et le 16/03 18h00 suite à un dysfonctionnement électrique ayant entraîné l'arrêt de la pompe.

Activités mesurées sur les voies "Iode 131" et "rayonnement Gamma Total" entre le 04/03/2006 14h00 et le 05/03/2006 12h59.

Maximum mensuel (voie "rayonnement gamma total") : 2 Bq/l. Observé le 05/03/2006 à 01h00.

Jour	Gamma T	Iode 131
04/03/2006 14:00	1,11	0,02
04/03/2006 15:00	0,95	0,37
04/03/2006 16:00	1,11	0,29
04/03/2006 17:00	1,06	0,00
04/03/2006 18:00	1,29	0,01
04/03/2006 19:00	1,32	0,23
04/03/2006 20:00	0,84	0,00
04/03/2006 21:00	1,12	0,17
04/03/2006 22:00	1,35	0,10
04/03/2006 23:00	1,43	0,00
05/03/2006 00:00	1,07	0,07
05/03/2006 01:00	2,00	0,30
05/03/2006 02:00	1,48	0,12
05/03/2006 03:00	1,24	0,29
05/03/2006 04:00	1,14	0,15
05/03/2006 05:00	1,50	0,33
05/03/2006 06:00	1,23	0,08
05/03/2006 06:59	0,98	0,10
05/03/2006 07:59	0,99	0,00
05/03/2006 08:59	1,02	0,05
05/03/2006 09:59	0,61	0,21
05/03/2006 10:59	1,20	0,24
05/03/2006 11:59	1,23	0,09
05/03/2006 12:59	0,64	0,00

