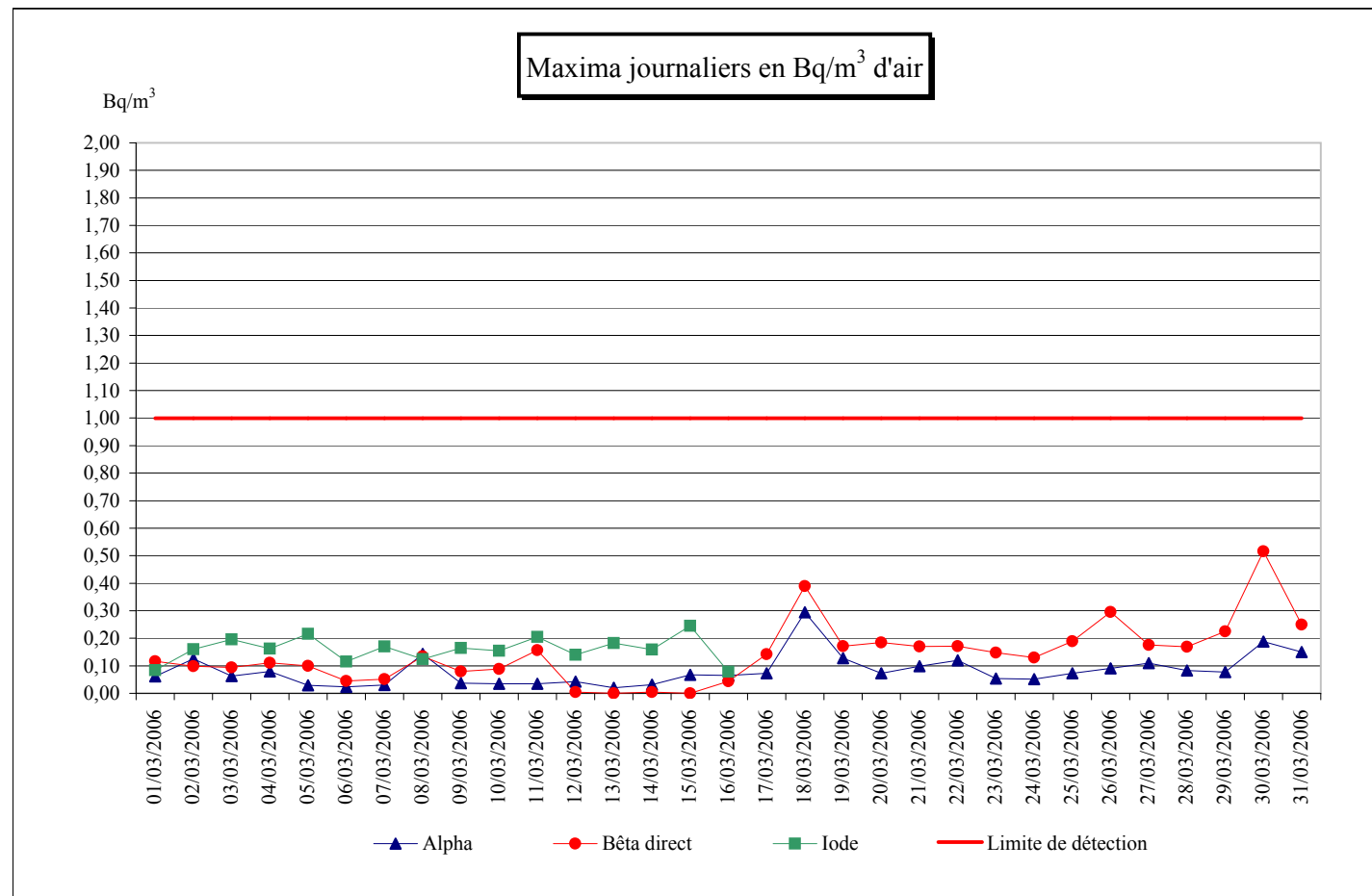


## Radioactivité artificielle

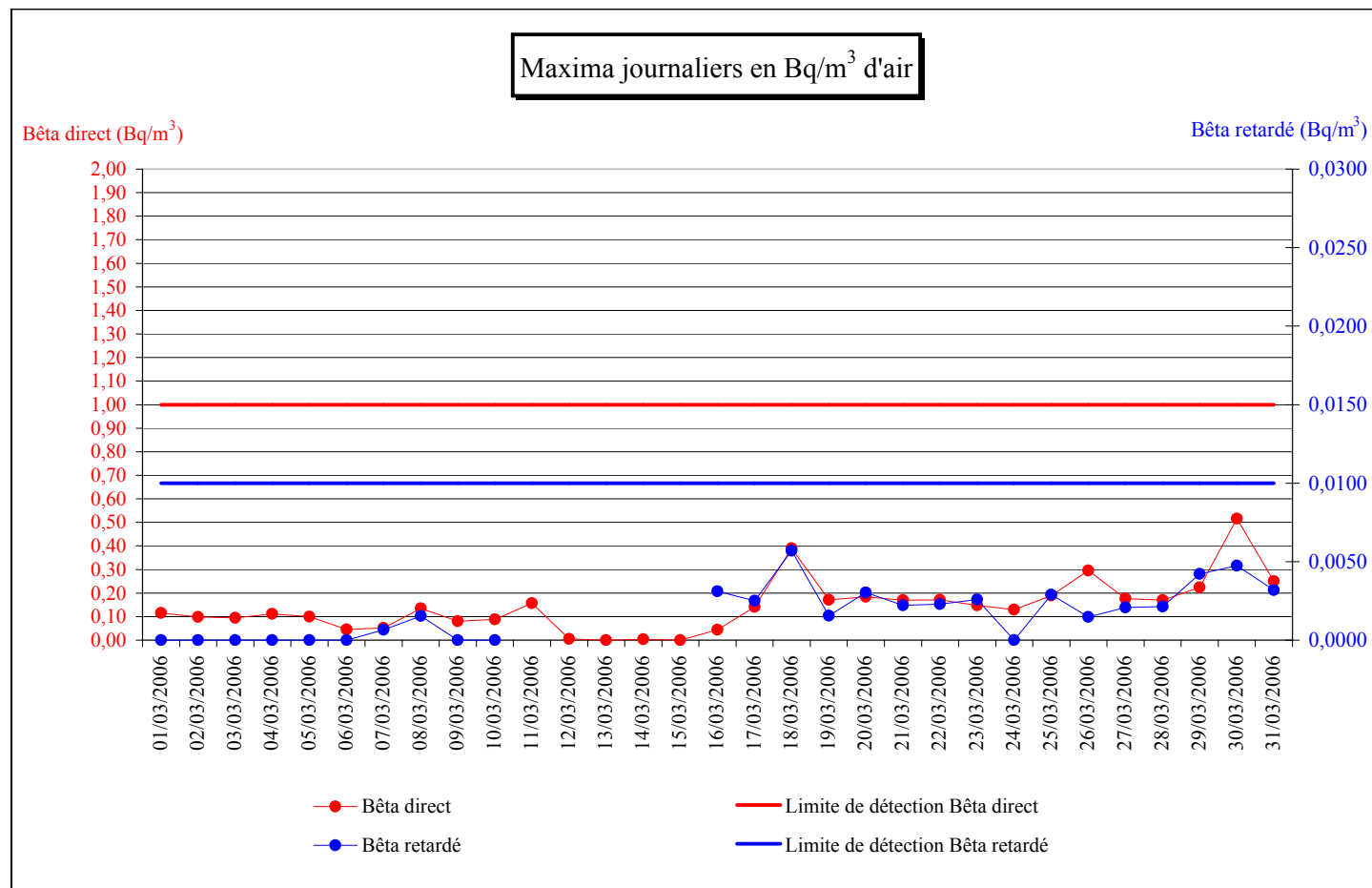
Jour	Alpha	Bêta direct	Iode
01/03/2006	0,06	0,12	0,08
02/03/2006	0,13	0,10	0,16
03/03/2006	0,06	0,09	0,20
04/03/2006	0,08	0,11	0,16
05/03/2006	0,03	0,10	0,22
06/03/2006	0,02	0,05	0,12
07/03/2006	0,03	0,05	0,17
08/03/2006	0,14	0,13	0,12
09/03/2006	0,04	0,08	0,16
10/03/2006	0,04	0,09	0,15
11/03/2006	0,03	0,16	0,20
12/03/2006	0,04	0,00	0,14
13/03/2006	0,02	0,00	0,18
14/03/2006	0,03	0,00	0,16
15/03/2006	0,07	0,00	0,25
16/03/2006	0,07	0,04	0,08
17/03/2006	0,07	0,14	
18/03/2006	0,29	0,39	
19/03/2006	0,13	0,17	
20/03/2006	0,07	0,18	
21/03/2006	0,10	0,17	
22/03/2006	0,12	0,17	
23/03/2006	0,05	0,15	
24/03/2006	0,05	0,13	
25/03/2006	0,07	0,19	
26/03/2006	0,09	0,30	
27/03/2006	0,11	0,18	
28/03/2006	0,08	0,17	
29/03/2006	0,08	0,22	
30/03/2006	0,19	0,52	
31/03/2006	0,15	0,25	



Voie iode : absence de valeurs entre le 16/03 et le 11/04 suite à un dysfonctionnement de la carte haute-tension du détecteur d'iode.

## Bêta direct - Bêta retardé

Jour	Bêta direct	Bêta retardé
01/03/2006	0,12	0,0000
02/03/2006	0,10	0,0000
03/03/2006	0,09	0,0000
04/03/2006	0,11	0,0000
05/03/2006	0,10	0,0000
06/03/2006	0,05	0,0000
07/03/2006	0,05	0,0007
08/03/2006	0,13	0,0015
09/03/2006	0,08	0,0000
10/03/2006	0,09	0,0000
11/03/2006	0,16	
12/03/2006	0,00	
13/03/2006	0,00	
14/03/2006	0,00	
15/03/2006	0,00	
16/03/2006	0,04	0,0031
17/03/2006	0,14	0,0025
18/03/2006	0,39	0,0057
19/03/2006	0,17	0,0016
20/03/2006	0,18	0,0030
21/03/2006	0,17	0,0022
22/03/2006	0,17	0,0023
23/03/2006	0,15	0,0026
24/03/2006	0,13	0,0000
25/03/2006	0,19	0,0029
26/03/2006	0,30	0,0015
27/03/2006	0,18	0,0021
28/03/2006	0,17	0,0021
29/03/2006	0,22	0,0042
30/03/2006	0,52	0,0047
31/03/2006	0,25	0,0032

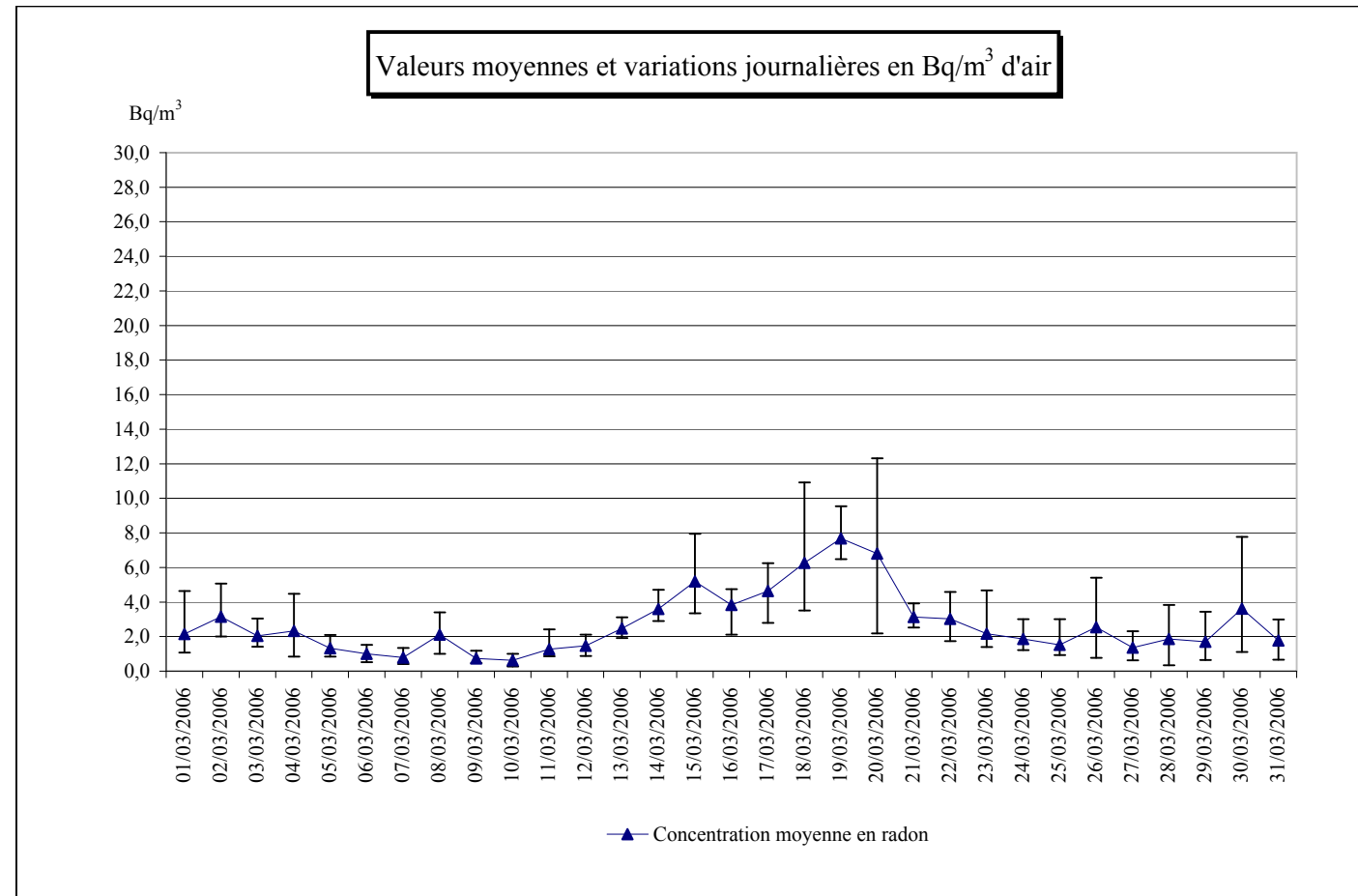


Absence de données bêta retardé :

Du 11/03/2006 au 16/03/2006 suite à l'intervention périodique de la société Berthold le 16/03/06.

## Radioactivité naturelle (mesure du radon)

Jour	Minimum	Radon Moyenne	Maximum
01/03/2006	1,1	2,1	4,6
02/03/2006	2,0	3,1	5,1
03/03/2006	1,4	2,0	3,0
04/03/2006	0,8	2,3	4,5
05/03/2006	0,8	1,3	2,1
06/03/2006	0,5	1,0	1,5
07/03/2006	0,4	0,8	1,4
08/03/2006	1,0	2,1	3,4
09/03/2006	0,5	0,7	1,2
10/03/2006	0,3	0,6	1,0
11/03/2006	0,9	1,3	2,4
12/03/2006	0,9	1,5	2,1
13/03/2006	1,9	2,5	3,1
14/03/2006	2,9	3,6	4,7
15/03/2006	3,4	5,2	8,0
16/03/2006	2,1	3,8	4,7
17/03/2006	2,8	4,6	6,3
18/03/2006	3,5	6,3	10,9
19/03/2006	6,5	7,7	9,5
20/03/2006	2,2	6,8	12,3
21/03/2006	2,5	3,1	3,9
22/03/2006	1,7	3,0	4,6
23/03/2006	1,4	2,2	4,7
24/03/2006	1,2	1,9	3,0
25/03/2006	0,9	1,5	3,0
26/03/2006	0,8	2,5	5,4
27/03/2006	0,6	1,4	2,3
28/03/2006	0,3	1,9	3,8
29/03/2006	0,6	1,7	3,4
30/03/2006	1,1	3,6	7,8
31/03/2006	0,7	1,8	3,0



Note : chaque point de mesure est encadré par les extrema journaliers.