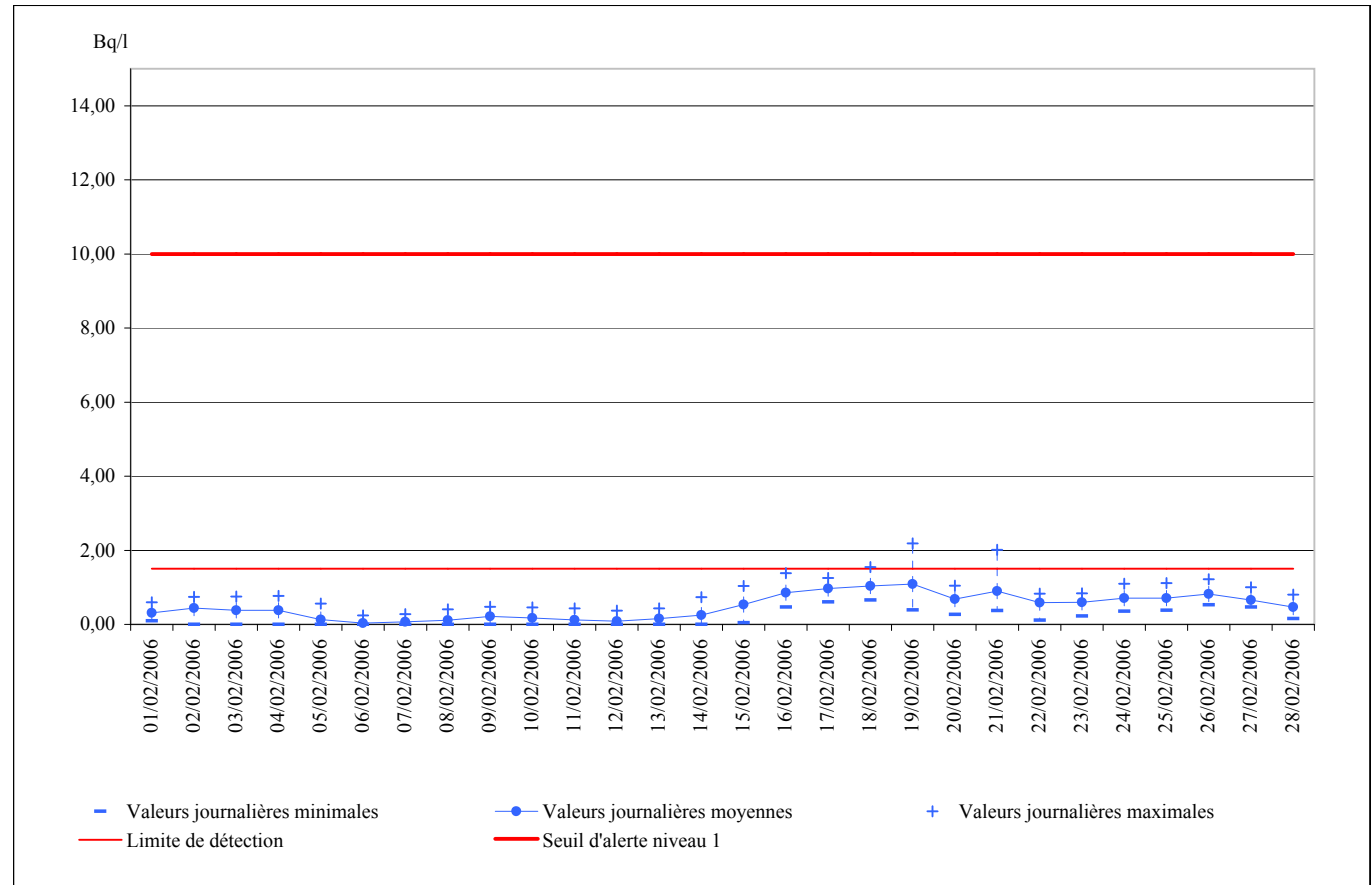


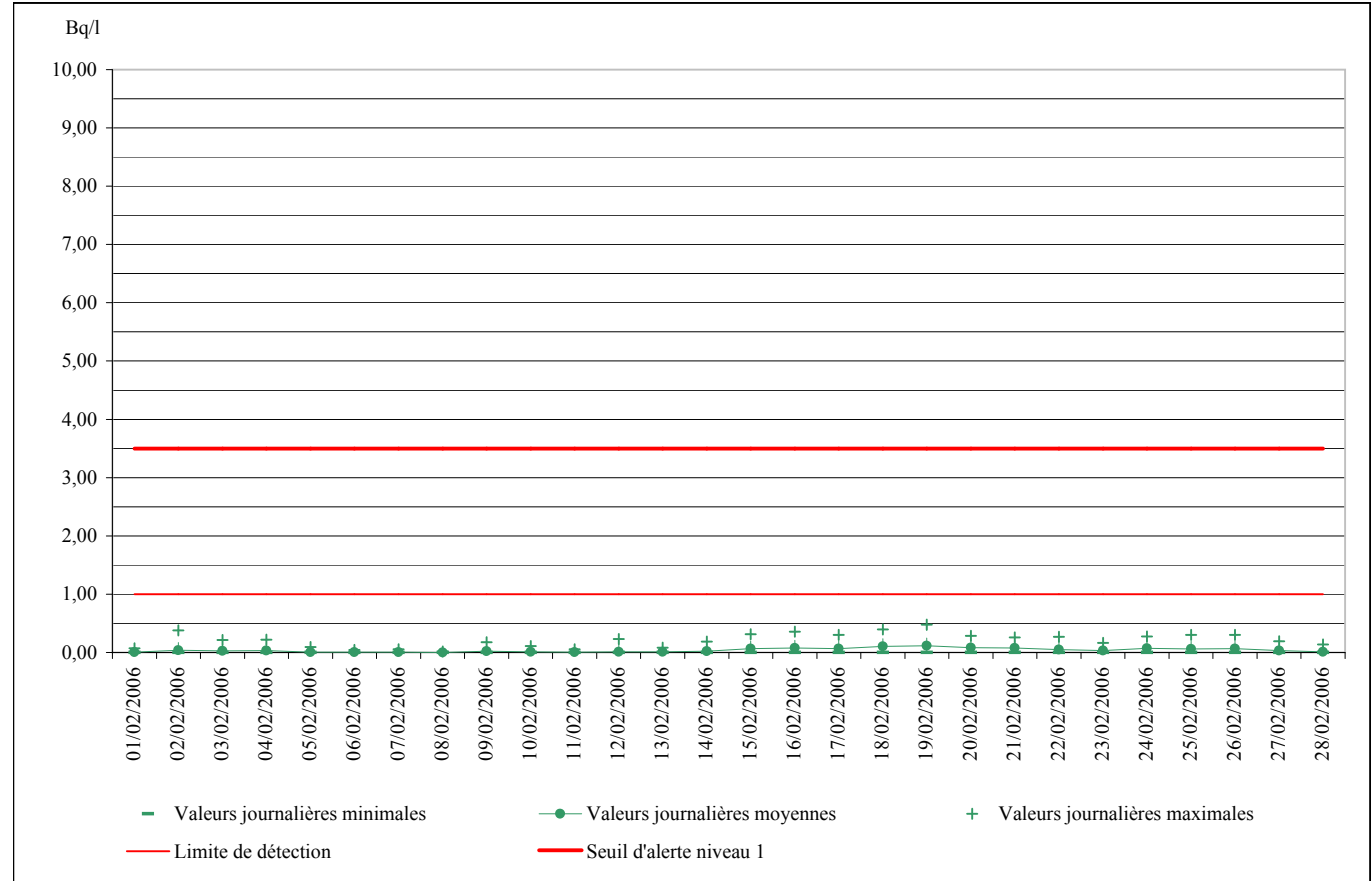
Voie "rayonnement Gamma Total"

| Jour | Minimum | Moyenne | Maximum |
|------------|---------|---------|---------|
| 01/02/2006 | 0,09 | 0,31 | 0,60 |
| 02/02/2006 | 0,00 | 0,44 | 0,75 |
| 03/02/2006 | 0,00 | 0,38 | 0,75 |
| 04/02/2006 | 0,00 | 0,38 | 0,77 |
| 05/02/2006 | 0,00 | 0,13 | 0,56 |
| 06/02/2006 | 0,00 | 0,04 | 0,24 |
| 07/02/2006 | 0,00 | 0,07 | 0,27 |
| 08/02/2006 | 0,00 | 0,11 | 0,41 |
| 09/02/2006 | 0,00 | 0,21 | 0,48 |
| 10/02/2006 | 0,00 | 0,17 | 0,46 |
| 11/02/2006 | 0,00 | 0,12 | 0,44 |
| 12/02/2006 | 0,00 | 0,09 | 0,37 |
| 13/02/2006 | 0,00 | 0,15 | 0,43 |
| 14/02/2006 | 0,00 | 0,25 | 0,73 |
| 15/02/2006 | 0,04 | 0,54 | 1,04 |
| 16/02/2006 | 0,46 | 0,86 | 1,39 |
| 17/02/2006 | 0,60 | 0,96 | 1,25 |
| 18/02/2006 | 0,66 | 1,03 | 1,55 |
| 19/02/2006 | 0,39 | 1,09 | 2,19 |
| 20/02/2006 | 0,27 | 0,68 | 1,05 |
| 21/02/2006 | 0,37 | 0,90 | 2,01 |
| 22/02/2006 | 0,11 | 0,59 | 0,83 |
| 23/02/2006 | 0,22 | 0,60 | 0,84 |
| 24/02/2006 | 0,36 | 0,71 | 1,10 |
| 25/02/2006 | 0,38 | 0,71 | 1,11 |
| 26/02/2006 | 0,52 | 0,82 | 1,22 |
| 27/02/2006 | 0,47 | 0,66 | 1,00 |
| 28/02/2006 | 0,16 | 0,47 | 0,81 |



Voie "Iode 131"

| Jour | Minimum | Moyenne | Maximum |
|------------|---------|---------|---------|
| 01/02/2006 | 0,00 | 0,01 | 0,07 |
| 02/02/2006 | 0,00 | 0,04 | 0,38 |
| 03/02/2006 | 0,00 | 0,03 | 0,21 |
| 04/02/2006 | 0,00 | 0,03 | 0,22 |
| 05/02/2006 | 0,00 | 0,01 | 0,09 |
| 06/02/2006 | 0,00 | 0,00 | 0,05 |
| 07/02/2006 | 0,00 | 0,00 | 0,06 |
| 08/02/2006 | 0,00 | 0,00 | 0,02 |
| 09/02/2006 | 0,00 | 0,02 | 0,18 |
| 10/02/2006 | 0,00 | 0,01 | 0,11 |
| 11/02/2006 | 0,00 | 0,00 | 0,06 |
| 12/02/2006 | 0,00 | 0,01 | 0,23 |
| 13/02/2006 | 0,00 | 0,01 | 0,08 |
| 14/02/2006 | 0,00 | 0,02 | 0,18 |
| 15/02/2006 | 0,00 | 0,06 | 0,31 |
| 16/02/2006 | 0,00 | 0,08 | 0,36 |
| 17/02/2006 | 0,00 | 0,06 | 0,30 |
| 18/02/2006 | 0,00 | 0,11 | 0,40 |
| 19/02/2006 | 0,00 | 0,11 | 0,48 |
| 20/02/2006 | 0,00 | 0,08 | 0,29 |
| 21/02/2006 | 0,00 | 0,08 | 0,26 |
| 22/02/2006 | 0,00 | 0,05 | 0,27 |
| 23/02/2006 | 0,00 | 0,03 | 0,17 |
| 24/02/2006 | 0,00 | 0,07 | 0,28 |
| 25/02/2006 | 0,00 | 0,06 | 0,30 |
| 26/02/2006 | 0,00 | 0,06 | 0,30 |
| 27/02/2006 | 0,00 | 0,03 | 0,19 |
| 28/02/2006 | 0,00 | 0,01 | 0,14 |



Activités mesurées sur les voies "Iode 131" et "rayonnement Gamma Total" entre le 19/02/2006 00h00 et le 19/02/2006 23h00.

Maximum mensuel (voie "rayonnement gamma total") : 2,2 Bq/l. Observé le 19/02/2006 à 12h00.

| Jour | Gamma T | Iode 131 |
|------------------|---------|----------|
| 19/02/2006 00:00 | 0,66 | 0,22 |
| 19/02/2006 01:00 | 0,39 | 0,00 |
| 19/02/2006 02:00 | 0,78 | 0,00 |
| 19/02/2006 03:00 | 0,91 | 0,00 |
| 19/02/2006 04:00 | 1,09 | 0,07 |
| 19/02/2006 05:00 | 1,11 | 0,09 |
| 19/02/2006 06:00 | 0,90 | 0,00 |
| 19/02/2006 07:00 | 0,97 | 0,10 |
| 19/02/2006 08:00 | 0,82 | 0,00 |
| 19/02/2006 09:00 | 1,01 | 0,00 |
| 19/02/2006 10:00 | 1,24 | 0,06 |
| 19/02/2006 11:00 | 1,59 | 0,03 |
| 19/02/2006 12:00 | 2,19 | 0,33 |
| 19/02/2006 13:00 | 2,14 | 0,41 |
| 19/02/2006 14:00 | 1,83 | 0,48 |
| 19/02/2006 15:00 | 1,38 | 0,08 |
| 19/02/2006 16:00 | 1,18 | 0,03 |
| 19/02/2006 17:00 | 0,79 | 0,13 |
| 19/02/2006 18:00 | 0,88 | 0,24 |
| 19/02/2006 19:00 | 0,74 | 0,15 |
| 19/02/2006 20:00 | 1,16 | 0,10 |
| 19/02/2006 21:00 | 0,84 | 0,15 |
| 19/02/2006 22:00 | 0,93 | 0,09 |
| 19/02/2006 23:00 | 0,96 | 0,18 |

