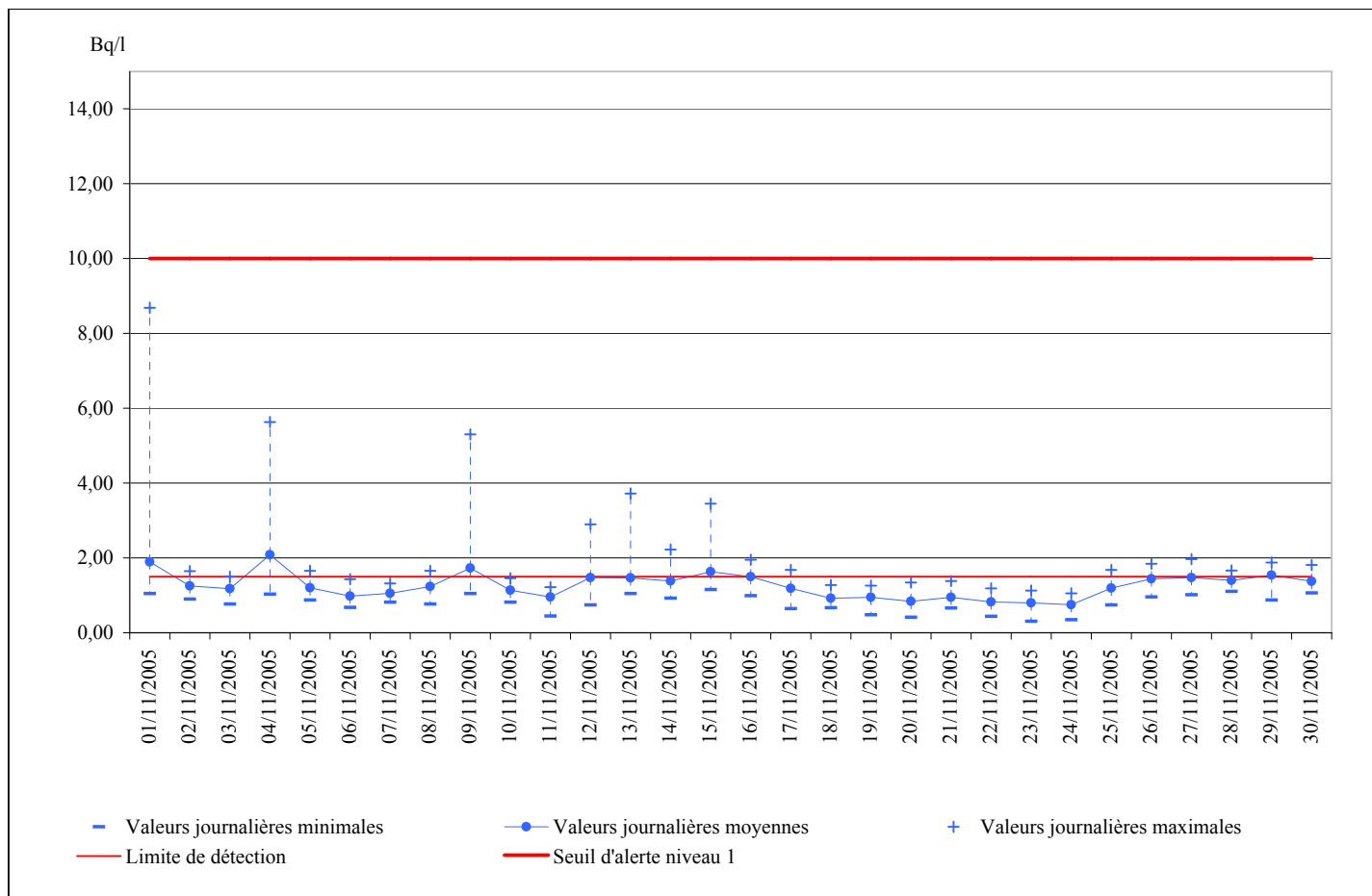


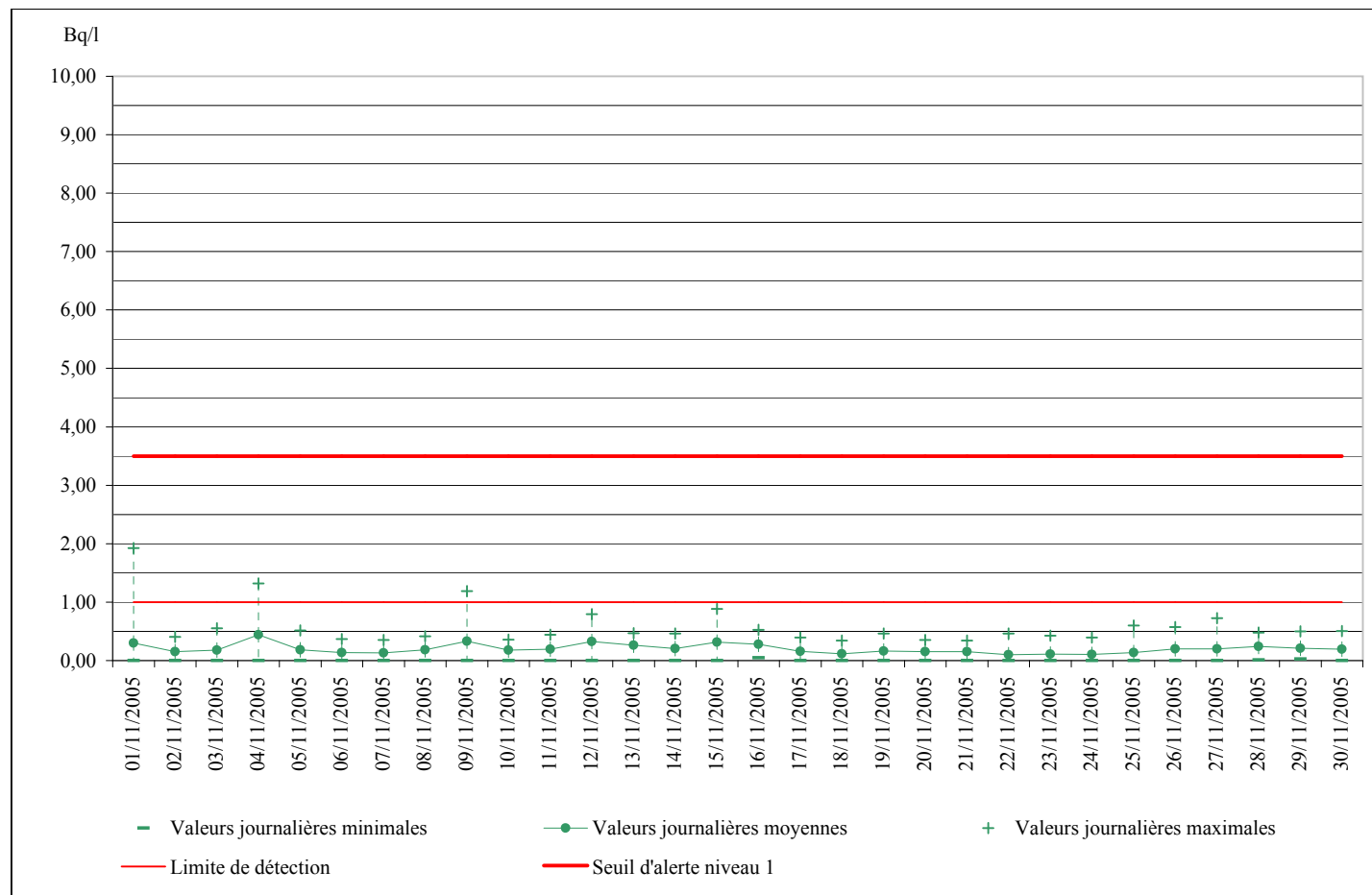
## Voie "rayonnement Gamma Total"

Jour	Minimum	Moyenne	Maximum
01/11/2005	1,04	1,90	8,69
02/11/2005	0,90	1,25	1,65
03/11/2005	0,77	1,17	1,50
04/11/2005	1,03	2,08	5,63
05/11/2005	0,87	1,20	1,65
06/11/2005	0,67	0,98	1,44
07/11/2005	0,82	1,06	1,32
08/11/2005	0,77	1,23	1,65
09/11/2005	1,04	1,73	5,31
10/11/2005	0,81	1,14	1,46
11/11/2005	0,44	0,96	1,22
12/11/2005	0,74	1,47	2,90
13/11/2005	1,04	1,47	3,72
14/11/2005	0,92	1,38	2,23
15/11/2005	1,15	1,63	3,45
16/11/2005	0,99	1,50	1,95
17/11/2005	0,64	1,18	1,68
18/11/2005	0,67	0,92	1,28
19/11/2005	0,48	0,95	1,26
20/11/2005	0,41	0,84	1,35
21/11/2005	0,66	0,95	1,38
22/11/2005	0,44	0,82	1,19
23/11/2005	0,30	0,80	1,13
24/11/2005	0,35	0,75	1,05
25/11/2005	0,74	1,20	1,68
26/11/2005	0,95	1,44	1,84
27/11/2005	1,02	1,47	1,97
28/11/2005	1,10	1,40	1,66
29/11/2005	0,87	1,54	1,88
30/11/2005	1,07	1,38	1,81



## Voie "Iode 131"

Jour	Minimum	Moyenne	Maximum
01/11/2005	0,00	0,30	1,93
02/11/2005	0,00	0,15	0,41
03/11/2005	0,00	0,18	0,55
04/11/2005	0,00	0,44	1,32
05/11/2005	0,00	0,18	0,52
06/11/2005	0,00	0,14	0,37
07/11/2005	0,00	0,13	0,35
08/11/2005	0,00	0,18	0,41
09/11/2005	0,00	0,33	1,19
10/11/2005	0,00	0,18	0,36
11/11/2005	0,00	0,19	0,44
12/11/2005	0,00	0,32	0,79
13/11/2005	0,00	0,27	0,47
14/11/2005	0,00	0,21	0,46
15/11/2005	0,00	0,32	0,89
16/11/2005	0,05	0,28	0,53
17/11/2005	0,00	0,16	0,40
18/11/2005	0,00	0,11	0,34
19/11/2005	0,00	0,16	0,46
20/11/2005	0,00	0,15	0,35
21/11/2005	0,00	0,15	0,34
22/11/2005	0,00	0,10	0,46
23/11/2005	0,00	0,11	0,42
24/11/2005	0,00	0,10	0,40
25/11/2005	0,00	0,14	0,60
26/11/2005	0,00	0,20	0,57
27/11/2005	0,00	0,20	0,73
28/11/2005	0,01	0,24	0,48
29/11/2005	0,03	0,21	0,50
30/11/2005	0,00	0,19	0,51



## Activités mesurées sur les voies "Iode 131" et "rayonnement Gamma Total" entre le 31/10/2005 11h59 et le 01/11/2005 11h00.

Maximum mensuel (voie "rayonnement gamma total") : 8,8 Bq/l. Observé le 01/11/2005 à 00h00.

Jour	Gamma T	Iode 131
31/10/2005 11:59	1,18	0,26
31/10/2005 12:59	0,83	0,26
31/10/2005 13:59	1,23	0,24
31/10/2005 14:59	1,22	0,28
31/10/2005 15:59	0,77	0,24
31/10/2005 16:59	1,38	0,26
31/10/2005 17:59	1,47	0,25
31/10/2005 18:59	0,94	0,26
31/10/2005 19:59	1,22	0,27
31/10/2005 20:59	1,07	0,26
31/10/2005 21:59	1,39	0,29
31/10/2005 22:59	2,63	0,32
01/11/2005 00:00	8,75	6,47
01/11/2005 01:00	8,69	6,45
01/11/2005 02:00	5,07	5,24
01/11/2005 03:00	3,04	4,56
01/11/2005 04:00	1,92	4,19
01/11/2005 05:00	1,45	4,03
01/11/2005 06:00	1,34	4,00
01/11/2005 07:00	1,30	3,98
01/11/2005 08:00	1,32	3,99
01/11/2005 09:00	1,65	4,10
01/11/2005 10:00	1,33	3,99
01/11/2005 11:00	1,43	4,03

