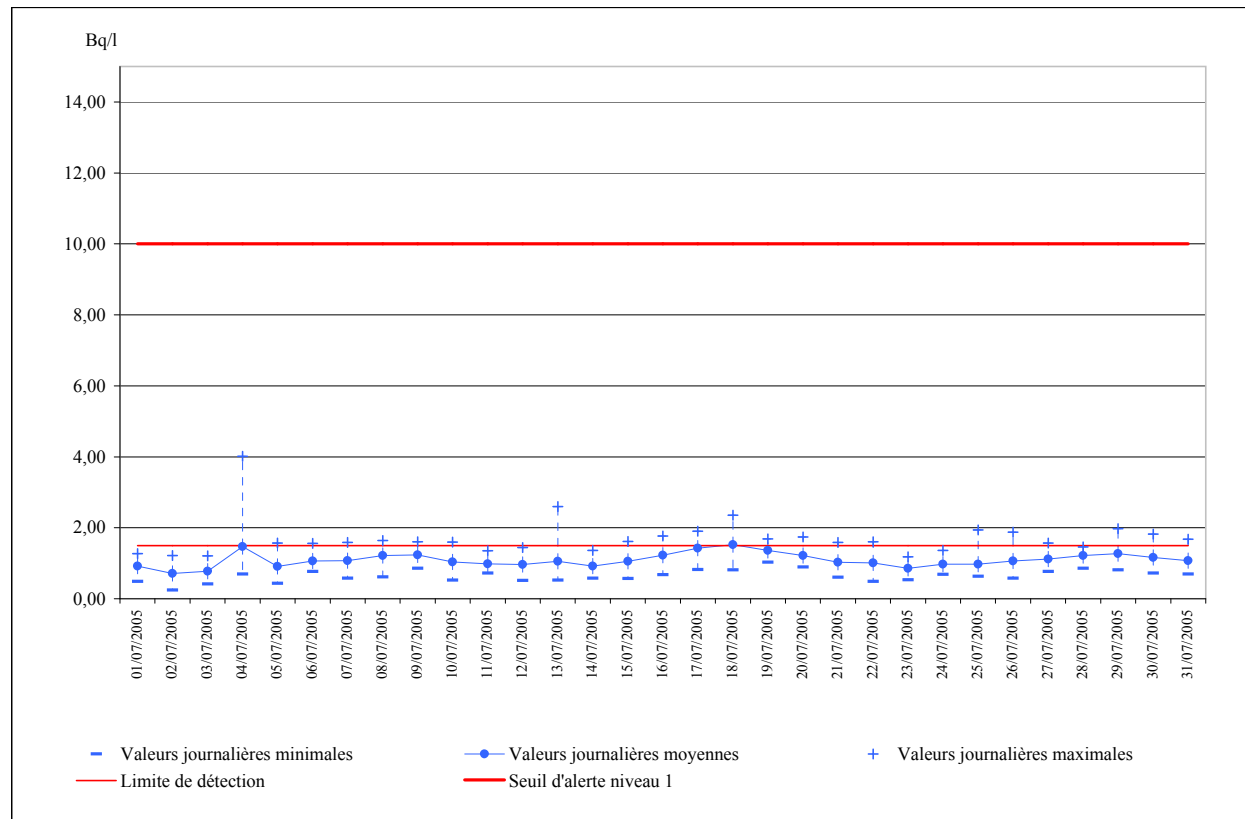


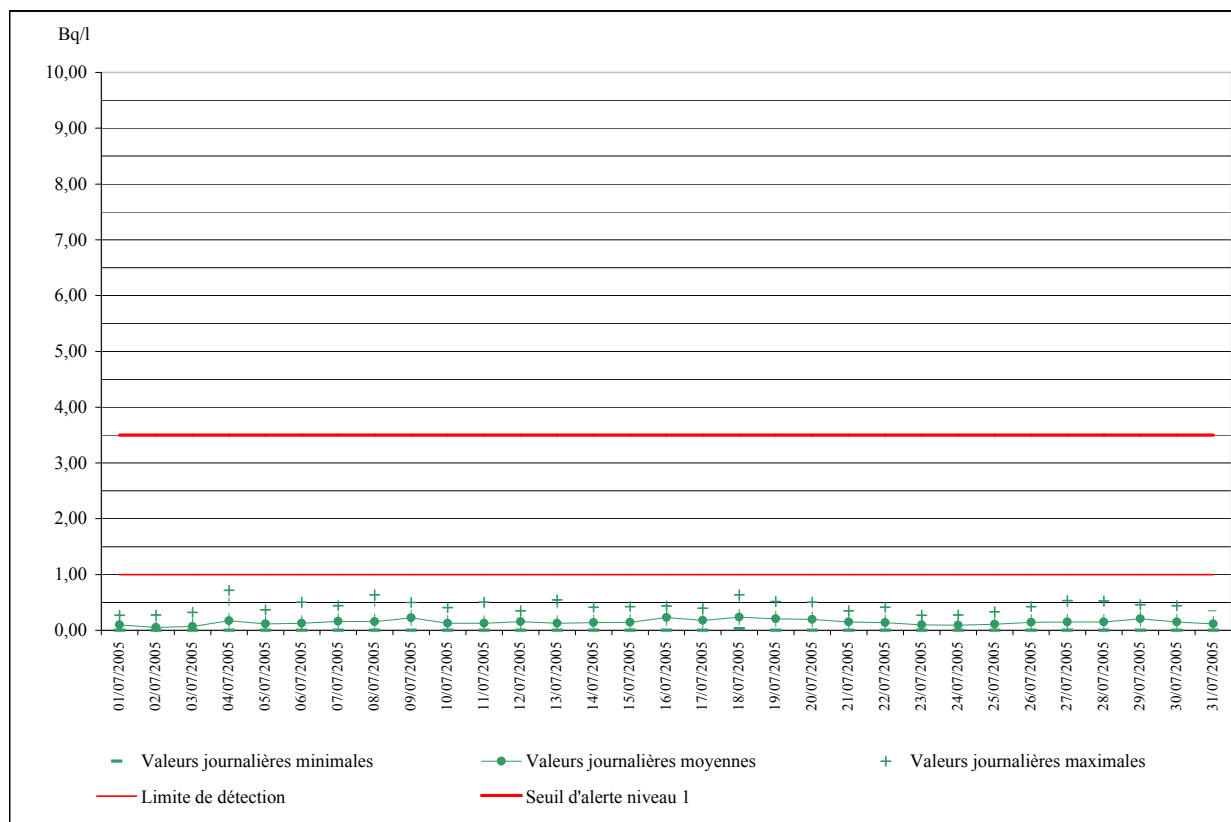
## Voie "rayonnement Gamma Total"

Jour	Minimum	Moyenne	Maximum
01/07/2005	0,49	0,92	1,27
02/07/2005	0,24	0,72	1,22
03/07/2005	0,42	0,78	1,21
04/07/2005	0,70	1,47	4,01
05/07/2005	0,44	0,91	1,57
06/07/2005	0,76	1,06	1,56
07/07/2005	0,58	1,07	1,59
08/07/2005	0,61	1,22	1,64
09/07/2005	0,86	1,23	1,60
10/07/2005	0,53	1,04	1,60
11/07/2005	0,72	0,98	1,36
12/07/2005	0,51	0,97	1,45
13/07/2005	0,53	1,05	2,60
14/07/2005	0,57	0,92	1,37
15/07/2005	0,57	1,06	1,62
16/07/2005	0,68	1,23	1,77
17/07/2005	0,82	1,42	1,91
18/07/2005	0,81	1,52	2,36
19/07/2005	1,03	1,37	1,69
20/07/2005	0,90	1,22	1,74
21/07/2005	0,61	1,03	1,59
22/07/2005	0,49	1,01	1,60
23/07/2005	0,54	0,86	1,19
24/07/2005	0,69	0,98	1,37
25/07/2005	0,63	0,97	1,94
26/07/2005	0,58	1,07	1,87
27/07/2005	0,77	1,12	1,57
28/07/2005	0,86	1,22	1,46
29/07/2005	0,81	1,27	1,97
30/07/2005	0,72	1,16	1,82
31/07/2005	0,69	1,07	1,68



## Voie "Iode 131"

Jour	Minimum	Moyenne	Maximum
01/07/2005	0,00	0,09	0,27
02/07/2005	0,00	0,05	0,28
03/07/2005	0,00	0,07	0,32
04/07/2005	0,00	0,17	0,72
05/07/2005	0,00	0,12	0,37
06/07/2005	0,00	0,13	0,51
07/07/2005	0,00	0,16	0,44
08/07/2005	0,00	0,16	0,64
09/07/2005	0,00	0,22	0,50
10/07/2005	0,00	0,13	0,41
11/07/2005	0,00	0,12	0,51
12/07/2005	0,00	0,15	0,35
13/07/2005	0,00	0,13	0,54
14/07/2005	0,00	0,14	0,41
15/07/2005	0,00	0,14	0,42
16/07/2005	0,00	0,23	0,43
17/07/2005	0,00	0,18	0,40
18/07/2005	0,03	0,23	0,64
19/07/2005	0,00	0,21	0,52
20/07/2005	0,00	0,19	0,51
21/07/2005	0,00	0,15	0,35
22/07/2005	0,00	0,14	0,41
23/07/2005	0,00	0,09	0,27
24/07/2005	0,00	0,09	0,28
25/07/2005	0,00	0,11	0,33
26/07/2005	0,00	0,14	0,42
27/07/2005	0,00	0,15	0,53
28/07/2005	0,00	0,15	0,53
29/07/2005	0,00	0,21	0,46
30/07/2005	0,00	0,15	0,44
31/07/2005	0,00	0,11	0,35



## Activités mesurées sur les voies "Iode 131" et "rayonnement Gamma Total" entre le 04/07/2005 06h00 et le 05/07/2005 05h00.

Maximum mensuel (voie "rayonnement gamma total") : 4 Bq/l. Observé le 04/07/2005 à 18h00.

Jour	Gamma T	Iode 131
04/07/2005 06:00	0,78	0,06
04/07/2005 07:00	1,16	0,31
04/07/2005 08:00	1,23	0,12
04/07/2005 09:00	1,07	0,00
04/07/2005 10:00	0,99	0,25
04/07/2005 11:00	0,70	0,13
04/07/2005 12:00	1,25	0,03
04/07/2005 13:00	2,21	0,41
04/07/2005 14:00	1,85	0,27
04/07/2005 15:00	1,49	0,00
04/07/2005 16:00	1,24	0,00
04/07/2005 17:00	1,06	0,00
04/07/2005 18:00	4,01	0,72
04/07/2005 19:00	3,87	0,53
04/07/2005 20:00	2,69	0,36
04/07/2005 21:00	1,45	0,32
04/07/2005 22:00	1,43	0,24
04/07/2005 23:00	1,34	0,00
05/07/2005 00:00	0,94	0,00
05/07/2005 01:00	1,03	0,27
05/07/2005 02:00	0,79	0,00
05/07/2005 03:00	1,04	0,17
05/07/2005 04:00	1,27	0,16
05/07/2005 05:00	0,93	0,00

