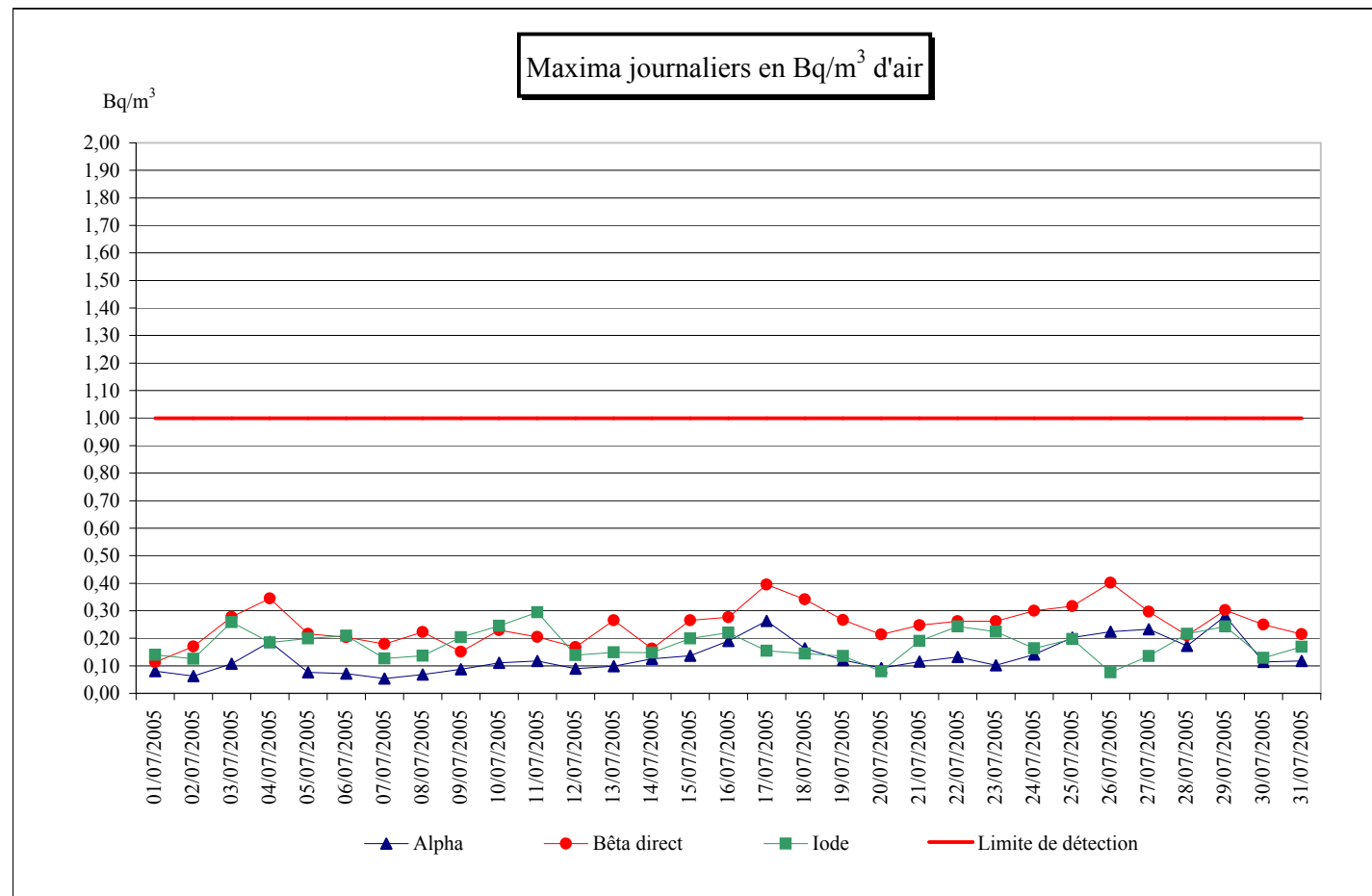


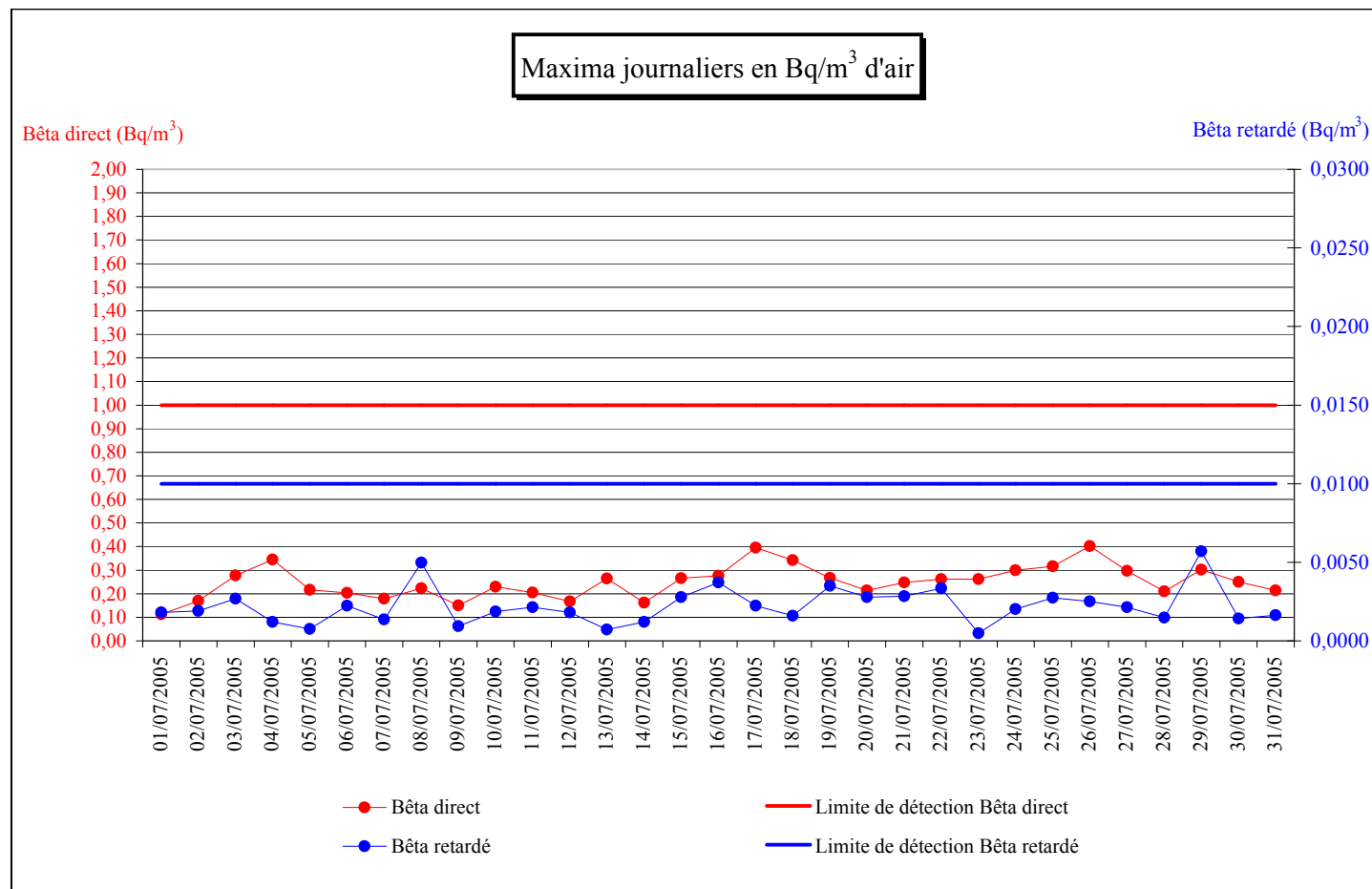
Radioactivité artificielle

Jour	Alpha	Bêta direct	Iode
01/07/2005	0,08	0,11	0,14
02/07/2005	0,06	0,17	0,12
03/07/2005	0,11	0,28	0,26
04/07/2005	0,19	0,34	0,18
05/07/2005	0,08	0,22	0,20
06/07/2005	0,07	0,20	0,21
07/07/2005	0,05	0,18	0,13
08/07/2005	0,07	0,22	0,14
09/07/2005	0,09	0,15	0,20
10/07/2005	0,11	0,23	0,25
11/07/2005	0,12	0,20	0,29
12/07/2005	0,09	0,17	0,14
13/07/2005	0,10	0,27	0,15
14/07/2005	0,13	0,16	0,15
15/07/2005	0,14	0,27	0,20
16/07/2005	0,19	0,28	0,22
17/07/2005	0,26	0,40	0,15
18/07/2005	0,16	0,34	0,14
19/07/2005	0,12	0,27	0,14
20/07/2005	0,09	0,21	0,08
21/07/2005	0,12	0,25	0,19
22/07/2005	0,13	0,26	0,24
23/07/2005	0,10	0,26	0,22
24/07/2005	0,14	0,30	0,16
25/07/2005	0,20	0,32	0,20
26/07/2005	0,22	0,40	0,08
27/07/2005	0,23	0,30	0,14
28/07/2005	0,17	0,21	0,22
29/07/2005	0,28	0,30	0,24
30/07/2005	0,11	0,25	0,13
31/07/2005	0,12	0,21	0,17



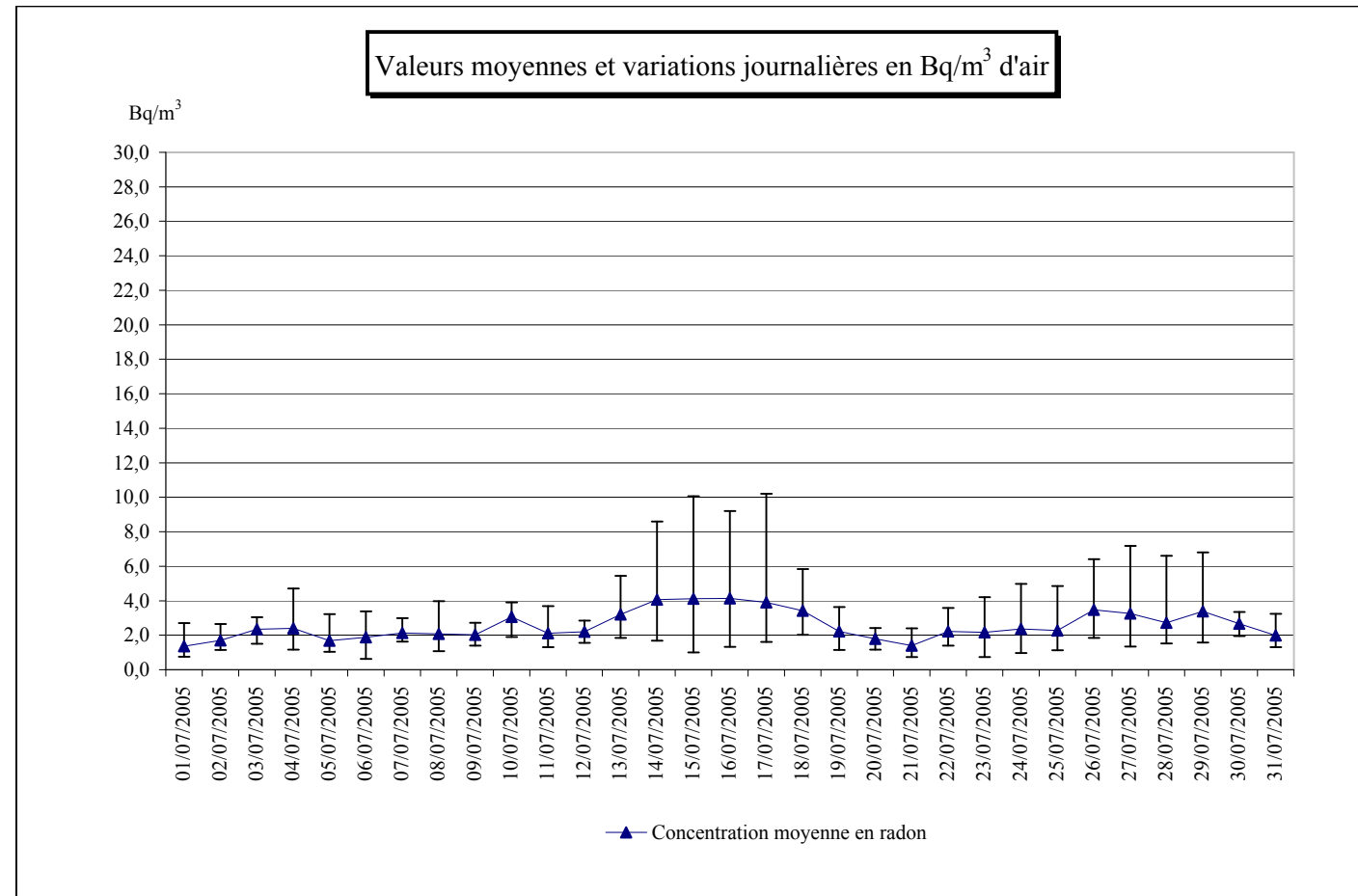
Bêta direct - Bêta retardé

Jour	Bêta direct	Bêta retardé
01/07/2005	0,11	0,0018
02/07/2005	0,17	0,0019
03/07/2005	0,28	0,0027
04/07/2005	0,34	0,0012
05/07/2005	0,22	0,0008
06/07/2005	0,20	0,0022
07/07/2005	0,18	0,0014
08/07/2005	0,22	0,0050
09/07/2005	0,15	0,0009
10/07/2005	0,23	0,0019
11/07/2005	0,20	0,0021
12/07/2005	0,17	0,0018
13/07/2005	0,27	0,0007
14/07/2005	0,16	0,0012
15/07/2005	0,27	0,0028
16/07/2005	0,28	0,0037
17/07/2005	0,40	0,0022
18/07/2005	0,34	0,0016
19/07/2005	0,27	0,0035
20/07/2005	0,21	0,0028
21/07/2005	0,25	0,0028
22/07/2005	0,26	0,0033
23/07/2005	0,26	0,0005
24/07/2005	0,30	0,0020
25/07/2005	0,32	0,0027
26/07/2005	0,40	0,0025
27/07/2005	0,30	0,0021
28/07/2005	0,21	0,0015
29/07/2005	0,30	0,0057
30/07/2005	0,25	0,0014
31/07/2005	0,21	0,0016



Radioactivité naturelle (mesure du radon)

Jour	Minimum	Radon Moyenne	Maximum
01/07/2005	0,8	1,4	2,7
02/07/2005	1,1	1,7	2,7
03/07/2005	1,5	2,3	3,0
04/07/2005	1,2	2,4	4,7
05/07/2005	1,0	1,7	3,2
06/07/2005	0,6	1,9	3,4
07/07/2005	1,6	2,1	3,0
08/07/2005	1,1	2,1	4,0
09/07/2005	1,4	2,0	2,7
10/07/2005	1,9	3,1	3,9
11/07/2005	1,3	2,1	3,7
12/07/2005	1,6	2,2	2,9
13/07/2005	1,8	3,2	5,4
14/07/2005	1,7	4,1	8,6
15/07/2005	1,0	4,1	10,1
16/07/2005	1,3	4,1	9,2
17/07/2005	1,6	3,9	10,2
18/07/2005	2,0	3,4	5,8
19/07/2005	1,2	2,2	3,6
20/07/2005	1,2	1,8	2,4
21/07/2005	0,7	1,4	2,4
22/07/2005	1,4	2,2	3,6
23/07/2005	0,7	2,2	4,2
24/07/2005	1,0	2,4	5,0
25/07/2005	1,1	2,3	4,9
26/07/2005	1,8	3,5	6,4
27/07/2005	1,3	3,3	7,2
28/07/2005	1,5	2,7	6,6
29/07/2005	1,6	3,4	6,8
30/07/2005	2,0	2,7	3,3
31/07/2005	1,31	1,98	3,23



Note : chaque point de mesure est encadré par les extrema journaliers.