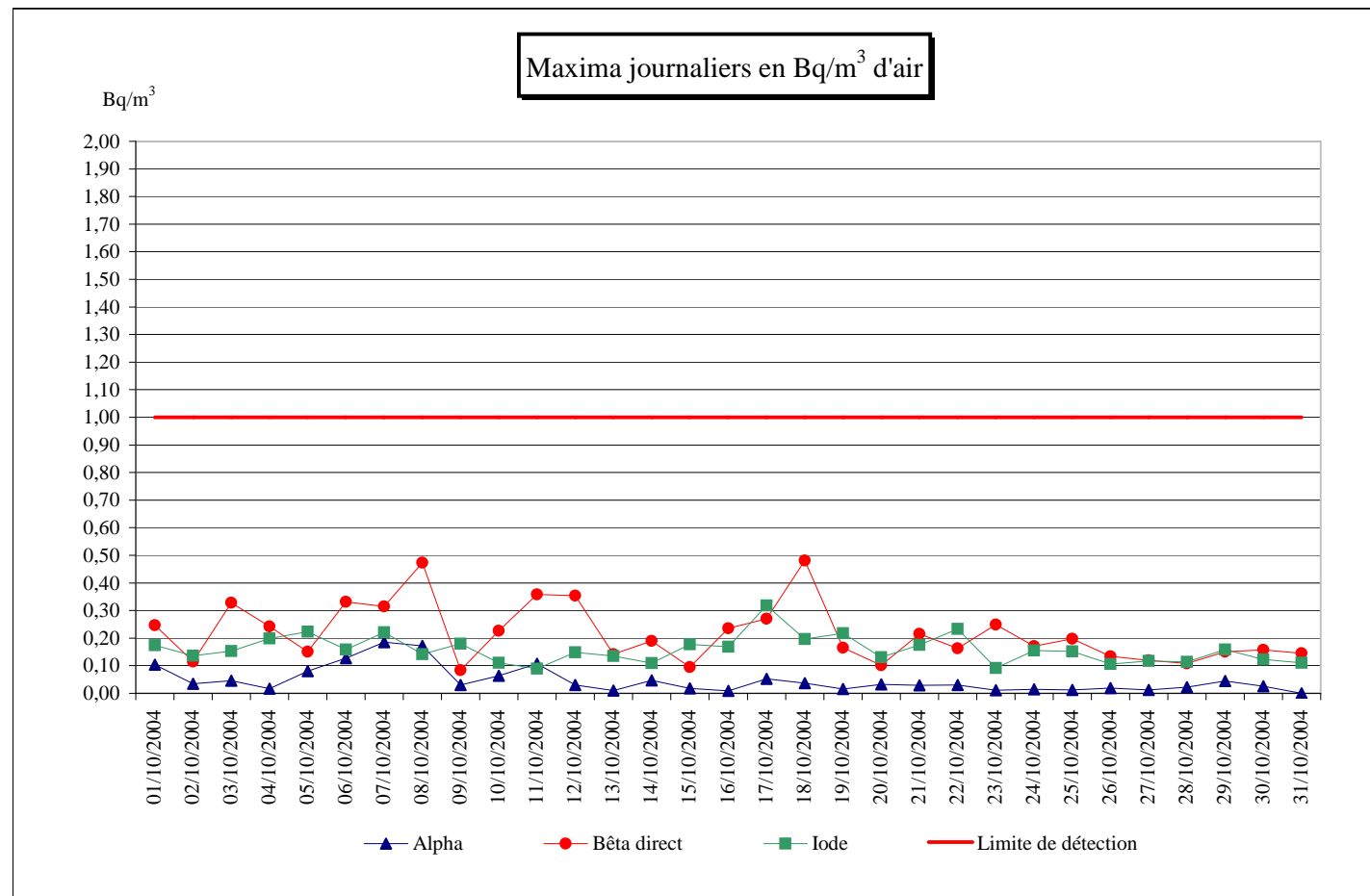


Radioactivité artificielle

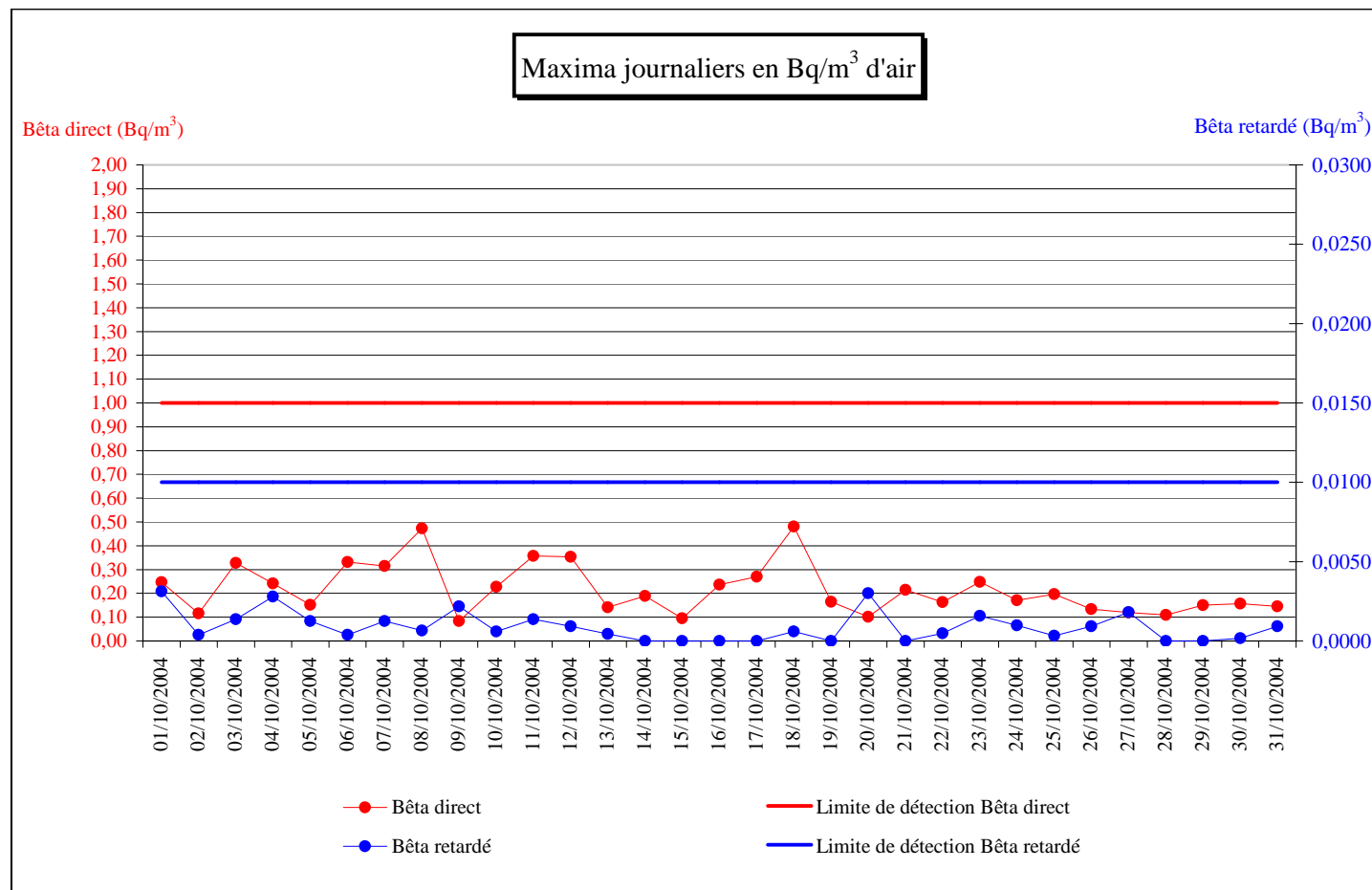
Jour	Alpha	Bêta direct	Iode
01/10/2004	0,10	0,25	0,17
02/10/2004	0,03	0,12	0,14
03/10/2004	0,05	0,33	0,15
04/10/2004	0,02	0,24	0,20
05/10/2004	0,08	0,15	0,22
06/10/2004	0,13	0,33	0,16
07/10/2004	0,19	0,31	0,22
08/10/2004	0,17	0,47	0,14
09/10/2004	0,03	0,08	0,18
10/10/2004	0,06	0,23	0,11
11/10/2004	0,11	0,36	0,09
12/10/2004	0,03	0,35	0,15
13/10/2004	0,01	0,14	0,14
14/10/2004	0,05	0,19	0,11
15/10/2004	0,02	0,09	0,18
16/10/2004	0,01	0,24	0,17
17/10/2004	0,05	0,27	0,32
18/10/2004	0,04	0,48	0,20
19/10/2004	0,02	0,17	0,22
20/10/2004	0,03	0,10	0,13
21/10/2004	0,03	0,21	0,18
22/10/2004	0,03	0,16	0,23
23/10/2004	0,01	0,25	0,09
24/10/2004	0,01	0,17	0,15
25/10/2004	0,01	0,20	0,15
26/10/2004	0,02	0,13	0,11
27/10/2004	0,01	0,12	0,12
28/10/2004	0,02	0,11	0,11
29/10/2004	0,04	0,15	0,16
30/10/2004	0,03	0,16	0,12
31/10/2004	0,00	0,15	0,11



Le 05/10 et le 15/10, les voies de mesure ont été momentanément perturbées (absence de valeurs pendant deux heures sur les voies alpha, bêta direct, bêta retardé et radon ; pendant la même période, valeurs nulles puis approchant le seuil de détection sur la voie iode ; aucune perturbation sur la voie débit). Les mesures de cette période étant aberrantes, elles n'ont pas été représentées.

Bêta direct - Bêta retardé

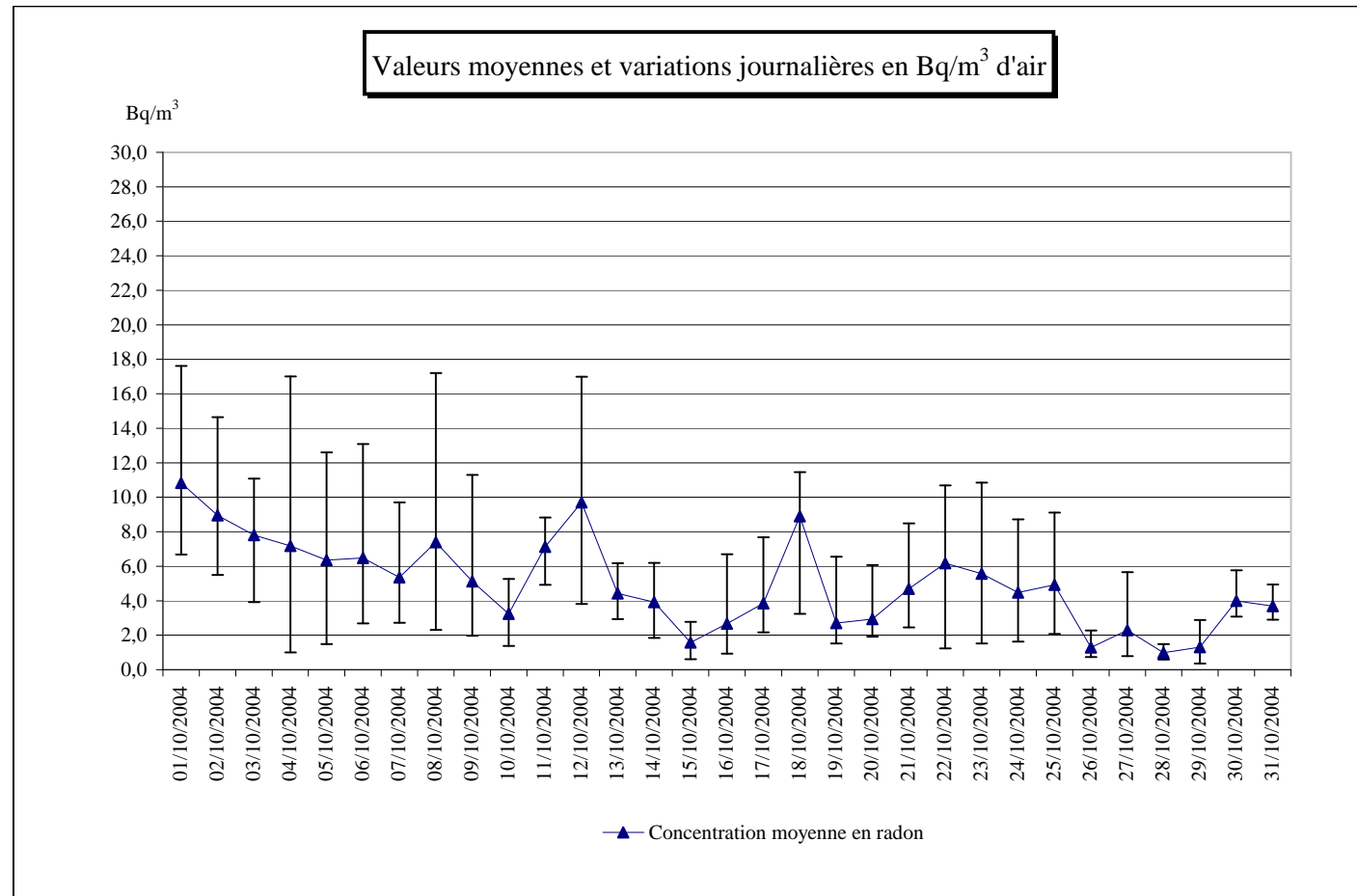
Jour	Bêta direct	Bêta retardé
01/10/2004	0,25	0,0031
02/10/2004	0,12	0,0004
03/10/2004	0,33	0,0014
04/10/2004	0,24	0,0028
05/10/2004	0,15	0,0013
06/10/2004	0,33	0,0004
07/10/2004	0,31	0,0013
08/10/2004	0,47	0,0007
09/10/2004	0,08	0,0022
10/10/2004	0,23	0,0006
11/10/2004	0,36	0,0014
12/10/2004	0,35	0,0009
13/10/2004	0,14	0,0004
14/10/2004	0,19	0,0000
15/10/2004	0,09	0,0000
16/10/2004	0,24	0,0000
17/10/2004	0,27	0,0000
18/10/2004	0,48	0,0006
19/10/2004	0,17	0,0000
20/10/2004	0,10	0,0030
21/10/2004	0,21	0,0000
22/10/2004	0,16	0,0005
23/10/2004	0,25	0,0016
24/10/2004	0,17	0,0010
25/10/2004	0,20	0,0003
26/10/2004	0,13	0,0009
27/10/2004	0,12	0,0018
28/10/2004	0,11	0,0000
29/10/2004	0,15	0,0000
30/10/2004	0,16	0,0002
31/10/2004	0,15	0,0009



Le 05/10 et le 15/10, les voies de mesure ont été momentanément perturbées (absence de valeurs pendant deux heures sur les voies alpha, bêta direct, bêta retardé et radon ; pendant la même période, valeurs nulles puis approchant le seuil de détection sur la voie iode ; aucune perturbation sur la voie débit). Les mesures de cette période étant aberrantes, elles n'ont pas été représentées.

Radioactivité naturelle (mesure du radon)

Jour	Radon		
	Minimum	Moyenne	Maximum
01/10/2004	6,7	10,8	17,6
02/10/2004	5,5	8,9	14,6
03/10/2004	3,9	7,8	11,1
04/10/2004	1,0	7,2	17,0
05/10/2004	1,5	6,4	12,6
06/10/2004	2,7	6,5	13,1
07/10/2004	2,7	5,4	9,7
08/10/2004	2,3	7,4	17,2
09/10/2004	2,0	5,1	11,3
10/10/2004	1,4	3,2	5,3
11/10/2004	4,9	7,1	8,8
12/10/2004	3,8	9,7	17,0
13/10/2004	2,9	4,4	6,2
14/10/2004	1,8	3,9	6,2
15/10/2004	0,6	1,6	2,8
16/10/2004	0,9	2,7	6,7
17/10/2004	2,2	3,8	7,7
18/10/2004	3,2	8,9	11,5
19/10/2004	1,5	2,7	6,5
20/10/2004	1,9	2,9	6,1
21/10/2004	2,5	4,7	8,5
22/10/2004	1,2	6,2	10,7
23/10/2004	1,5	5,6	10,8
24/10/2004	1,6	4,5	8,7
25/10/2004	2,1	4,9	9,1
26/10/2004	0,7	1,3	2,3
27/10/2004	0,8	2,3	5,6
28/10/2004	0,6	1,0	1,5
29/10/2004	0,4	1,3	2,9
30/10/2004	3,1	4,0	5,8
31/10/2004	2,9	3,7	4,9



Note : chaque point de mesure est encadré par les extrema journaliers.

Le 05/10 et le 15/10, les voies de mesure ont été momentanément perturbées (absence de valeurs pendant deux heures sur les voies alpha, bêta direct, bêta retardé et radon ; pendant la même période, valeurs nulles puis approchant le seuil de détection sur la voie iode ; aucune perturbation sur la voie débit). Les mesures de cette période étant aberrantes, elles n'ont pas été représentées.